



# การรายงานผลการดำเนินงาน

ตามแผนปฏิบัติการและการเบิกจ่ายงบประมาณ

คณะศึกษาศาสตร์ มหาวิทยาลัยเชียงใหม่

ประจำปีงบประมาณ พ.ศ. 2565 รอบ 12 เดือน

(ระหว่างวันที่ 1 ตุลาคม 2564 – วันที่ 30 กันยายน 2565)

## คำนำ

รายงานผลการดำเนินงานตามแผนปฏิบัติการและการเบิกจ่ายงบประมาณ ประจำปีงบประมาณ พ.ศ.2565 นี้ จัดทำขึ้น เพื่อนำเสนอข้อมูลที่เกี่ยวข้องกับการดำเนินงานของคณะศึกษาศาสตร์ มหาวิทยาลัยเชียงใหม่ ซึ่งแสดงให้เห็นถึงผลการดำเนินงาน โครงการในรอบปีงบประมาณ พ.ศ.2565 ที่ผ่านมา ทั้งนี้สามารถนำข้อมูลพื้นฐานไปใช้ในการวางแผนและพัฒนาคณะศึกษาศาสตร์ต่อไป

คณะศึกษาศาสตร์ หวังเป็นอย่างยิ่งว่า รายงานฉบับนี้ จะอำนวยความสะดวกในด้านข้อมูลต่อหน่วยงานหรือผู้ที่สนใจทั่วไป เพื่อนำไปใช้ในการพัฒนาและดำเนินการของหน่วยงานต่อไป

คณะศึกษาศาสตร์  
มหาวิทยาลัยเชียงใหม่

## ข้อมูลทั่วไป

### ประวัติ

คณะศึกษาศาสตร์ มหาวิทยาลัยเชียงใหม่ ได้เริ่มเปิดดำเนินการสอนในระดับปริญญาตรี เมื่อวันที่ 10 มิถุนายน 2511 โดยมีสาขาวิชาที่เปิดสอน 7 สาขาวิชา ได้แก่ การสอนภาษาไทย การสอนภาษาต่างประเทศ การสอนสังคมศึกษา การสอนธุรกิจศิลป์ การสอนวิทยาศาสตร์ การสอนคณิตศาสตร์ และการสอนเกษตรศาสตร์ ทั้งนี้ สำนักนายกรัฐมนตรีได้ประกาศการจัดตั้งคณะศึกษาศาสตร์ มหาวิทยาลัยเชียงใหม่ ในราชกิจจานุเบกษา ในวันที่ 2 กรกฎาคม 2511 ดำเนินการจัดการศึกษาระดับอุดมศึกษาในด้านครุศาสตร์/ศึกษาศาสตร์มาอย่างต่อเนื่องจนปัจจุบัน

### ปณิธาน

- ▶▶คณะศึกษาศาสตร์มีความมุ่งมั่นในการสร้างบัณฑิตทางการศึกษาทุกระดับให้เป็นครูและบุคลากรทางการศึกษาที่มีคุณธรรมและมีความเป็นเลิศทั้งทางศาสตร์และศิลป์
- ▶▶คณะศึกษาศาสตร์มีความมุ่งมั่นในการพัฒนาศาสตร์ทางการศึกษา โดยใช้กระบวนการศึกษาวิจัยในการทำความรู้ที่มีอยู่ให้กระจ่าง และแสวงหาองค์ความรู้ใหม่ เพื่อนำไปใช้ได้อย่างเหมาะสม
- ▶▶คณะศึกษาศาสตร์มีความมุ่งมั่นในการพัฒนาการศึกษา และคุณภาพชีวิตของประชาชนในสังคมโดยการให้บริการทางวิชาการแก่ชุมชน รวมทั้งการส่งเสริมศิลปวัฒนธรรมและสิ่งแวดล้อม

## ปรัชญา

การพัฒนามนุษย์ สังคม และสิ่งแวดล้อมอย่างผสมกลมกลืนเพื่อการอยู่ร่วมกันอย่างมีความสุขบนพื้นฐานทางวัฒนธรรมและจริยธรรมของแต่ละสังคม จะเกิดขึ้นได้โดยผ่านกระบวนการทางการศึกษาที่มีประสิทธิภาพ องค์ความรู้ทางการศึกษาซึ่งประกอบด้วยศาสตร์และศิลป์ทั้งที่มีอยู่แล้วและต้องแสวงหาใหม่นั้น คณะศึกษาศาสตร์จักต้องนำไปใช้ในการสร้างครูและบุคลากรทางการศึกษาให้มีศักยภาพสูงขึ้น สามารถนำสังคมให้พัฒนาสู่สังคมแห่งปัญญา อันจะช่วยพัฒนาประเทศ ได้อย่างยั่งยืน

## วิสัยทัศน์

สถาบันชั้นนำในการผลิตและพัฒนาครูและบุคลากรทางการศึกษาให้มีความเชี่ยวชาญทางด้านศาสตร์การสอนแนวใหม่

## พันธกิจ

- 1 จัดการศึกษาระดับอุดมศึกษาสาขาศึกษาศาสตร์ให้มีคุณภาพตามมาตรฐานระดับสากล
- 2 ผลิตและถ่ายทอดงานวิจัยด้านนวัตกรรมการสอนและองค์ความรู้ในศาสตร์ทางการศึกษาเพื่อช่วยแก้ปัญหาการศึกษาของท้องถิ่นและประเทศ
- 3 ให้บริการวิชาการแก่ชุมชนเพื่อตอบสนองความต้องการของสังคมและเสริมสร้างความเข้มแข็งให้กับสถาบันการศึกษาระดับท้องถิ่นและประเทศ
- 4 ทำนุบำรุง ศาสนา ศิลปวัฒนธรรม ทรัพยากรธรรมชาติ และสิ่งแวดล้อมของท้องถิ่นล้านนาและปลูกฝังคุณธรรม จริยธรรม อุदारณและจิตวิญญาณ

ความเป็นครู

- 5 บริหารจัดการแบบมีส่วนร่วมโดยยึดหลักธรรมาภิบาลที่เน้นความโปร่งใสและใช้แนวทางตามหลักปรัชญาเศรษฐกิจพอเพียง
- 6 ดำเนินงานโรงเรียนสาธิตฯ ให้มีความเป็นเลิศเพื่อสนับสนุนพันธกิจของคณะฯ ไปพร้อมกับการส่งเสริมนักเรียนให้มีคุณภาพและเป็นพลเมืองโลกที่ดีบน

พื้นฐานความเป็นไทยและเป็นผู้มีความรู้คู่คุณธรรม

## วัตถุประสงค์

1 เพื่อสร้างบัณฑิตที่มีคุณธรรม จริยธรรม มีจรรยาบรรณวิชาชีพครุ มีความรู้ความสามารถในการคิดวิเคราะห์และแก้ปัญหา มีความคิดริเริ่มสร้างสรรค์มีความสามารถในการสื่อสาร มีสุขภาพดี เป็นความรับผิดชอบต่อสังคม สามารถเป็นผู้นำในการจัดการศึกษาเพื่อตอบสนองความต้องการของสังคม และเพื่อรองรับการก้าวสู่ประชาคมอาเซียน

2 เพื่อผลิตและพัฒนางานวิจัยของอาจารย์และบุคลากรให้ได้นวัตกรรมและองค์ความรู้ใหม่ โดยมุ่งเน้นการจัดการเรียนการสอนที่เน้นผู้เรียนเป็นสำคัญและการศึกษาตลอดชีวิต เพื่อนำไปพัฒนาการจัดการเรียนการสอน การจัดการความรู้ การพัฒนางานและการพัฒนาทางสังคม

3 เพื่อบริการวิชาการและถ่ายทอดความรู้สู่ชุมชนและสังคม ภายใต้เครือข่ายความร่วมมือทั้งในระดับชุมชน ระดับชาติ เพื่อเพิ่มขีดความสามารถและส่งเสริมการเรียนรู้ตลอดชีวิตแก่ศิษย์เก่า ครู บุคลากรทางการศึกษาและผู้สนใจทั่วไป

4 เพื่อทำนุบำรุงศาสนา ศิลปวัฒนธรรม ประเพณีไทยและท้องถิ่นล้านนา และอนุรักษ์ทรัพยากรธรรมชาติ

5 เพื่อส่งเสริมความเข้มแข็งและยกระดับคุณภาพทางวิชาการและงานวิจัยร่วมกับสถาบันวิชาการต่างประเทศในภูมิภาคอาเซียน เอเชียและนานาชาติ

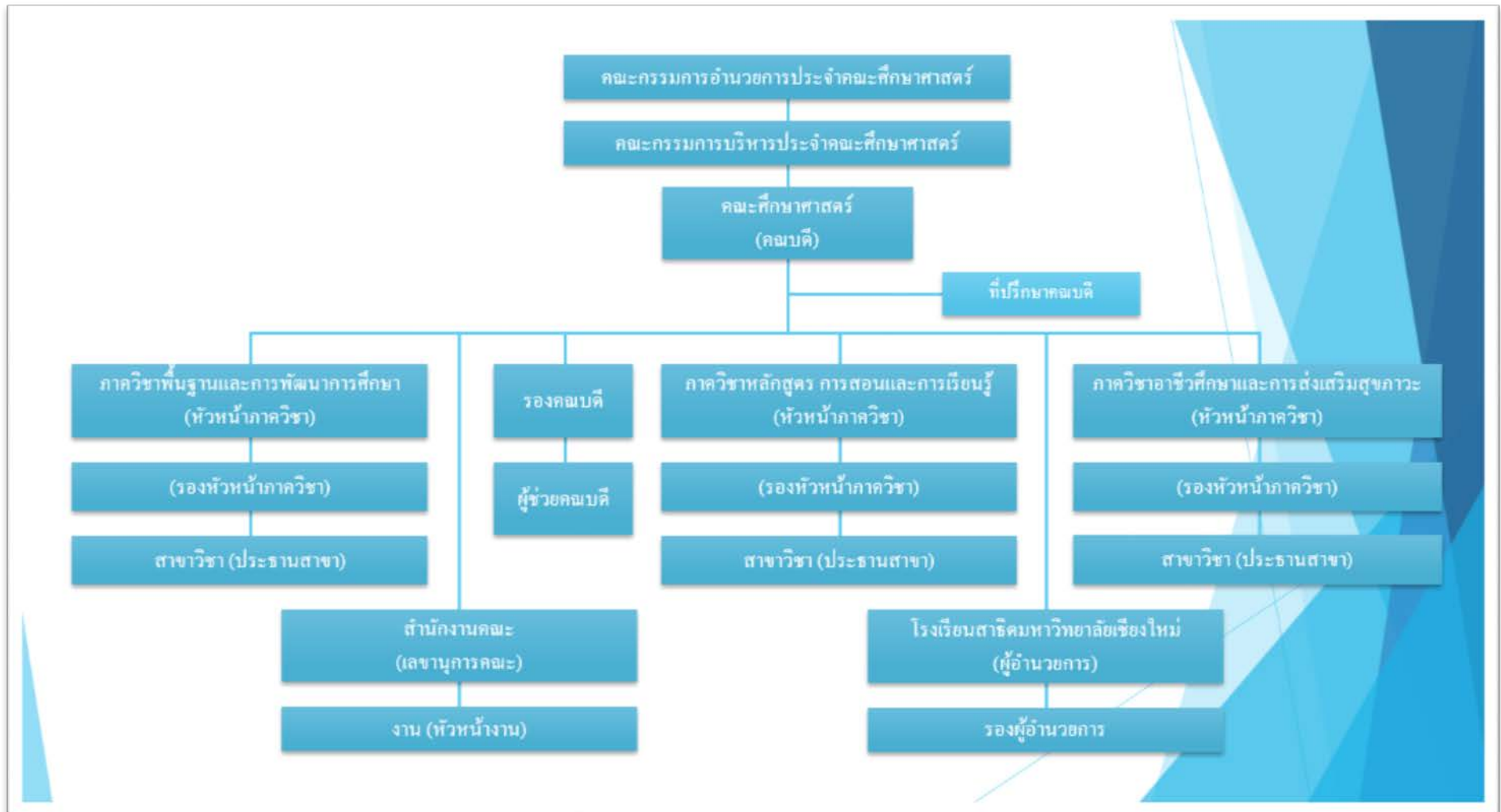
6 เพื่อบริหารองค์กรที่เน้นความรับผิดชอบต่อการทำงานตามหลักนิติธรรม คุณธรรม โปร่งใสมีส่วนร่วมและตรวจสอบได้ วางแผนและจัดสรรงบประมาณในการใช้จ่ายตามแนวทางปรัชญาเศรษฐกิจพอเพียง

7 เพื่อดำเนินงานโรงเรียนสาธิตฯ ให้สนับสนุนวัตถุประสงค์ข้อ 1-6 และเพื่อส่งเสริมการพัฒนาเยาวชนให้ได้รับการศึกษาขั้นพื้นฐานที่มีคุณภาพ

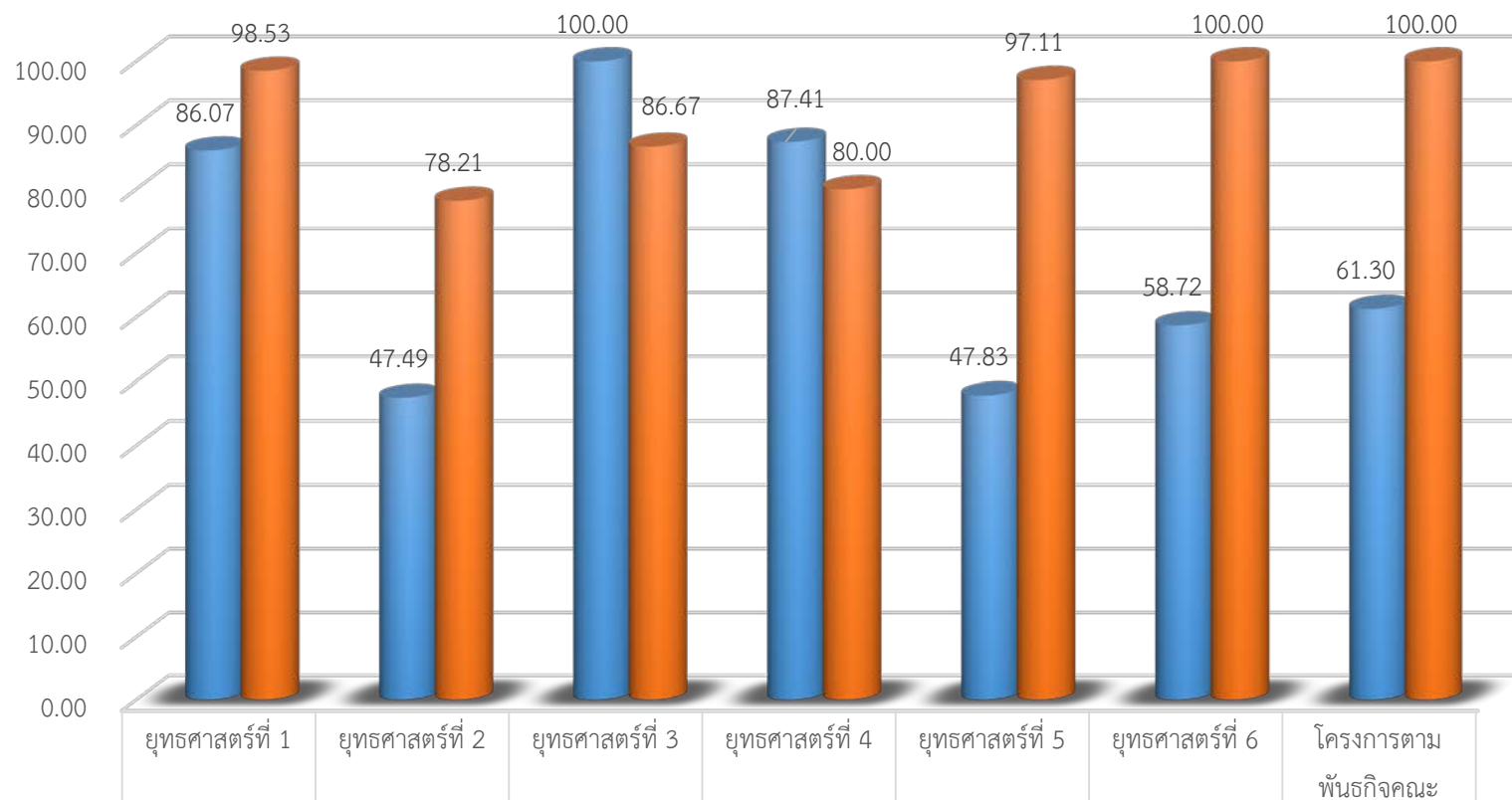
### คำนิยาม: ED-CMU

<b>E</b>	<b>Educational Excellence</b> มุ่งสู่ความเป็นเลิศทางการศึกษา
<b>D</b>	<b>Dynamic Development</b> ร่วมพัฒนาด้วยพลังสร้างสรรค์
<b>C</b>	<b>Community Engagement</b> ผูกพัน รับผิดชอบต่อสังคม
<b>M</b>	<b>Morality</b> สร้างค่านิยมด้วยหลักธรรม
<b>U</b>	<b>Unity</b> รวมกันเป็นหนึ่งเดียว

## โครงสร้างการบริหารคณะศึกษาศาสตร์ มหาวิทยาลัยเชียงใหม่



สรุปผลการดำเนินงานตามแผนปฏิบัติการและการเบิกจ่ายงบประมาณ ประจำปีงบประมาณ พ.ศ.2565  
คณะศึกษาศาสตร์ มหาวิทยาลัยเชียงใหม่ รอบ 12 เดือน



■ ผลการใช้งบประมาณ (ร้อยละ)	86.07	47.49	100.00	87.41	47.83	58.72	61.30
■ ผลการดำเนินงาน (ร้อยละ)	98.53	78.21	86.67	80.00	97.11	100.00	100.00

## ยุทธศาสตร์ที่ 1 ตามพันธกิจ : ผลิตบัณฑิตครูที่มีคุณธรรม คุณภาพ และมีทักษะการเป็นพลเมืองโลก

แผนงาน/โครงการ	ผลการใช้งบประมาณ (ร้อยละ)	ผลการดำเนินงาน (ร้อยละ)	ผลการดำเนินงาน
<b>กลยุทธ์ที่ 1.1 ขับเคลื่อนการพัฒนาหลักสูตรและปรับปรุงการจัดการเรียนรู้สู่สากล</b>			
1. สนับสนุนการสร้างกลไกการบูรณาการในการใช้ ICT STEM PBL Active Learning การเรียนรู้ข้ามวัฒนธรรม ปรากฏการณ์/ปัญหาของครูและนักเรียนเป็นฐานในการจัดการเรียนรู้	ไม่ใช้งบประมาณ		
<b>คำเป้าหมาย</b> ตัวชี้วัด จำนวนกระบวนวิชาที่ใช้ ICT STEM PBL Active Learning การเรียนรู้ข้ามวัฒนธรรม ปรากฏการณ์/ปัญหาของครูและนักเรียนเป็นฐานในการจัดการเรียนรู้ = 100		100	จำนวนกระบวนวิชาที่ใช้ ICT STEM PBL Active Learning การเรียนรู้ข้ามวัฒนธรรม ปรากฏการณ์/ปัญหาของครูและนักเรียนเป็นฐานในการจัดการเรียนรู้ = 100
2. โครงการส่งเสริมคุณลักษณะ/ทักษะที่จำเป็นสำหรับเป็นพลเมืองโลกและการประกอบอาชีพในอนาคต (ในการพัฒนาผู้เรียนแห่งโลกอนาคต)	77.07		
<b>คำเป้าหมาย</b> ตัวชี้วัด ระดับสมรรถนะ/คุณลักษณะ/ทักษะที่จำเป็นสำหรับเป็นพลเมืองโลกและการประกอบอาชีพในอนาคตของนักศึกษา = 4.0		100	ระดับสมรรถนะ/คุณลักษณะ/ทักษะที่จำเป็นสำหรับเป็นพลเมืองโลกและการประกอบอาชีพในอนาคตของนักศึกษา = 4.74
3. โครงการพัฒนาสมรรถนะนักศึกษาสาขาวิชาต่างๆ	98.54		
<b>คำเป้าหมาย</b> ตัวชี้วัด ความคิดเห็นของนักศึกษาต่อการพัฒนาคุณลักษณะ/สมรรถนะของสาขาวิชา = 4.0		100	



แผนงาน/โครงการ	ผลการใช้งบประมาณ (ร้อยละ)	ผลการดำเนินงาน (ร้อยละ)	ผลการดำเนินงาน
<b>กลยุทธ์ที่ 1.2 พัฒนาและส่งเสริมการใช้ภาษาอังกฤษในการจัดการเรียนรู้</b>			
4. ส่งเสริมให้สาขาวิชา/ภาควิชา พัฒนากระบวนการวิชาที่มีการจัดการเรียนการสอนเป็นภาษาอังกฤษ และหลักสูตรที่เป็นภาษาอังกฤษ	ไม่ใช้งบประมาณ		
<b>คำเป้าหมาย</b>			
ตัวชี้วัด ร้อยละของจำนวนกระบวนการวิชาที่ครูที่มีการจัดการเรียนการสอนเป็นภาษาอังกฤษอย่างน้อย 1 ตอนในระดับปริญญาตรี = 80		100	ร้อยละของจำนวนกระบวนการวิชาที่ครูที่มีการจัดการเรียนการสอนเป็นภาษาอังกฤษอย่างน้อย 1 ตอนในระดับปริญญาตรี = 100
ตัวชี้วัด จำนวนหลักสูตร/วิชาเอกที่มีการจัดการเรียนการสอนเป็นภาษาอังกฤษ = 1		100	จำนวนหลักสูตร/วิชาเอกที่มีการจัดการเรียนการสอนเป็นภาษาอังกฤษ = 1 หลักสูตร
5. โครงการยกระดับมาตรฐานภาษาอังกฤษนักศึกษาคณะศึกษาศาสตร์ตามกรอบมาตรฐาน CEFR	71.58		
6. การพัฒนาทักษะภาษาอังกฤษผ่านโปรแกรมการเรียนการสอนภาษาอังกฤษ (Dyner) คณะศึกษาศาสตร์	100		
<b>คำเป้าหมาย</b>			
ตัวชี้วัด ร้อยละของนักศึกษาระดับปริญญาตรีที่มีผลการสอบวัดความรู้และทักษะภาษาอังกฤษก่อนสำเร็จการศึกษา ตามมาตรฐาน Common European Framework of Reference for Languages อยู่ในระดับ B1 ขึ้นไป = 30		86.77	ร้อยละของนักศึกษาที่ผ่านการทดสอบตามกรอบมาตรฐานความสามารถทางภาษาอังกฤษ The Common European Framework of Reference for Languages (CEFR) ที่ระดับ B1 = 26.03

แผนงาน/โครงการ	ผลการใช้งบประมาณ (ร้อยละ)	ผลการดำเนินงาน (ร้อยละ)	ผลการดำเนินงาน
7. สนับสนุนกลไกในการสร้างความร่วมมือทางวิชาการในระดับนานาชาติ	ไม่ใช้งบประมาณ		
<b>คำเป้าหมาย</b> ตัวชี้วัด จำนวนข้อตกลง MOA = 1 ตัวชี้วัด จำนวนข้อตกลง MOU = 1		100	จำนวนข้อตกลงความร่วมมือทางวิชาการในระดับนานาชาติ = MOA 2 ข้อตกลง และ MOA = 1 ข้อตกลง
<b>กลยุทธ์ที่ 1.3 พัฒนาระบบการฝึกประสบการณ์วิชาชีพครูให้มีความเป็นมืออาชีพ</b>			
8. โครงการสัมมนาสร้างเสริมทักษะการปฏิบัติงานวิชาชีพครู [65091]	83.15		
<b>คำเป้าหมาย</b> ตัวชี้วัด ระดับความพึงพอใจของอาจารย์ที่เลี้ยงและอาจารย์นิเทศก์ = 4.50  ตัวชี้วัด ระดับสมรรถนะตามมาตรฐานวิชาชีพครูของนักศึกษาฝึกประสบการณ์วิชาชีพครู = 4.25		100  100	ระดับความพึงพอใจของอาจารย์ที่เลี้ยงและอาจารย์นิเทศก์ในการปฏิบัติกิจกรรมสะท้อนผลการพัฒนาของนักศึกษา = 4.57  ระดับสมรรถนะตามมาตรฐานวิชาชีพครูของนักศึกษาฝึกประสบการณ์วิชาชีพครู = 4.59

## ยุทธศาสตร์ที่ 2 ตามพันธกิจ : ผลิตและพัฒนางานวิจัยและนวัตกรรมศาสตร์การสอนแนวใหม่

แผนงาน/โครงการ	ผลการใช้งบประมาณ (ร้อยละ)	ผลการดำเนินงาน (ร้อยละ)	ผลการดำเนินงาน
<b>กลยุทธ์ที่ 2.1 ส่งเสริมและผลักดันให้เกิดงานวิจัยที่มีคุณภาพ</b>			
1. โครงการจัดสรรทุนวิจัยงบประมาณเงินรายได้ คณะศึกษาศาสตร์ [65043]	83.45		
2. โครงการสนับสนุนการเผยแพร่ผลงานวิชาการ [65044]	95.69		
3. โครงการเพิ่มพูนศักยภาพในการตีพิมพ์บทความวิจัยในฐานข้อมูลระดับนานาชาติ [65046]	ไม่ใช้งบประมาณ		
4. โครงการสนับสนุนการนำเสนอบทความวิจัยของนักศึกษาระดับบัณฑิตศึกษา [65068]	99.75		
<b>ค่าเป้าหมาย</b>			
ตัวชี้วัด จำนวนผลงานวิจัยทางด้านการพัฒนาการเรียนการสอนที่ตีพิมพ์ในฐานข้อมูล Scopus (ผลงาน) = 5		100	จำนวนผลงานวิจัยที่ได้รับการตีพิมพ์ในฐานข้อมูลที่มีคุณภาพระดับนานาชาติ (Scopus, ISI) = 9 ผลงาน
ตัวชี้วัด ร้อยละของอาจารย์ที่มีผลงานวิจัย/วิชาการ/สิ่งประดิษฐ์/งานสร้างสรรค์ = 100		69.23	ร้อยละของอาจารย์ที่มีผลงานวิจัย/วิชาการ/สิ่งประดิษฐ์/งานสร้างสรรค์ = 69.23
ตัวชี้วัด จำนวนการอ้างอิงผลงานวิจัย (Citations) ในฐานข้อมูล = 10		100	จำนวนการอ้างอิงผลงานวิจัย (Citations) ในฐานข้อมูล = 13 ผลงาน
<b>กลยุทธ์ที่ 2.2 สนับสนุนการพัฒนาและเผยแพร่งานวิจัย ตำรา/นวัตกรรมการเรียนรู้หรือหลักสูตร ทางด้านศาสตร์การสอนแนวใหม่</b>			
5. โครงการการสนับสนุนการสร้างและพัฒนาวัตกรรมการจัดการเรียนรู้และศาสตร์การสอนแนวใหม่สู่การพัฒนาที่ยั่งยืน [65095]	ไม่ใช้งบประมาณ		

แผนงาน/โครงการ	ผลการใช้งบประมาณ (ร้อยละ)	ผลการดำเนินงาน (ร้อยละ)	ผลการดำเนินงาน
<b>คำเป้าหมาย</b> ตัวชี้วัด จำนวนนวัตกรรมการจัดการเรียนรู้และศาสตร์การสอนแนวใหม่สู่การพัฒนาที่ยั่งยืน = 5		100	จำนวนตำรา นวัตกรรมการเรียนรู้ หรือหลักสูตร ที่เกี่ยวข้องกับศาสตร์การสอนแนวใหม่สู่การพัฒนาพัฒนาที่ยั่งยืน = 15 ผลงาน
6. โครงการส่งเสริมงานวิจัยและการพัฒนานวัตกรรม เพื่อให้เกิดผลลัพธ์ตามตัวชี้วัดรับรอง (OKRs) คณะศึกษาศาสตร์ [65144]	2.22		
<b>คำเป้าหมาย</b> ตัวชี้วัด จำนวนนวัตกรรม/จำนวนผลงานวิจัยที่อยู่ใน TRL 4-7 (ผลงาน) = 10		100	จำนวนนวัตกรรม/จำนวนผลงานวิจัยที่อยู่ใน TRL 4-7 (ผลงาน) = 10 ผลงาน
ตัวชี้วัด จำนวนนวัตกรรม/จำนวนผลงานวิจัยที่เทียบเท่า TRL 8-9 (ผลงาน) = 2		0	ปีงบประมาณ 2566 คณะไม่มีผลงานนวัตกรรม/จำนวนผลงานวิจัยที่เทียบเท่า TRL 8-9

### ยุทธศาสตร์ที่ 3 ตามพันธกิจ : รับผิดชอบต่อสังคมด้วยการบริการวิชาการเชิงรุกโดยใช้ศาสตร์การสอนแนวใหม่ ในการพัฒนาศักยภาพคนตลอดช่วงชีวิต

แผนงาน/โครงการ	ผลการใช้งบประมาณ (ร้อยละ)	ผลการดำเนินงาน (ร้อยละ)	ผลการดำเนินงาน
<b>กลยุทธ์ที่ 3.1</b> เตรียมระบบบริการวิชาการเพื่อตอบสนองการเรียนรู้ตลอดชีวิต โดยจัดตั้งศูนย์การศึกษาตลอดชีวิตของคณะศึกษาศาสตร์เพื่อรองรับกลุ่มผู้เรียนอื่น เช่น ศิษย์เก่า ผู้สูงอายุ ผู้เรียนด้อยโอกาส ฯลฯ			
1. การส่งเสริมการพัฒนาหลักสูตรเพื่อตอบสนองการเรียนรู้ตลอดชีวิต	ไม่ใช้งบประมาณ		
<b>ค่าเป้าหมาย</b> ตัวชี้วัด จำนวนหลักสูตรที่เปิดในการศึกษาตลอดชีวิต Lifelong Education = 6		100	จำนวนวิชา/หลักสูตรที่เปิดสอนของศูนย์การศึกษาตลอดชีวิตของคณะศึกษาศาสตร์ Lifelong Education = 6 วิชา/หลักสูตร
<b>กลยุทธ์ที่ 3.2</b> พัฒนาหลักสูตรการบริการวิชาการเชิงรุก โดยใช้ศาสตร์การสอนแนวใหม่ในการพัฒนาศักยภาพคนทุกช่วงวัย			
2. โครงการการพัฒนาครูและบุคลากรทางการศึกษาขององค์การบริหารส่วนจังหวัดเชียงใหม่	แหล่งทุนภายนอก 100		
3. โครงการวิจัยเชิงปฏิบัติการเพื่อพัฒนาครูและโรงเรียนตำรวจตระเวนชายแดนในพื้นที่จังหวัดเชียงใหม่ (ต่อเนื่อง)	แหล่งทุนภายนอก 100		
<b>ค่าเป้าหมาย</b> ตัวชี้วัด จำนวนหลักสูตรการบริการวิชาการเชิงรุก = 9		100	จำนวนหลักสูตรการบริการวิชาการเชิงรุก โดยใช้ศาสตร์การสอนแนวใหม่ในการพัฒนาศักยภาพคนตลอดช่วงชีวิต = 16 หลักสูตร

แผนงาน/โครงการ	ผลการใช้งบประมาณ (ร้อยละ)	ผลการดำเนินงาน (ร้อยละ)	ผลการดำเนินงาน
<b>กลยุทธ์ที่ 3.3 บริการวิชาการแก่ครู บุคลากรทางการศึกษา ตลอดจนคนทุกช่วงวัย โดยใช้ศาสตร์การสอนแนวใหม่</b>			
4. โครงการผลิตครูเพื่อพัฒนาท้องถิ่น ระยะการเข้าสู่วิชาชีพ (Induction Program) รุ่นที่ 4 (บรรจุปี พ.ศ. 2562) เครือข่ายสถาบันผลิตครูเพื่อพัฒนาท้องถิ่นภาคเหนือ ตอนบน (นอกท่อ)	แหล่งทุนภายนอก 100		
5. โครงการเสริมสร้างสมรรถนะครูด้านการจัดการเรียนรู้เพื่อพัฒนานวัตกรรมทางความคิดของผู้เรียน ภายใต้พื้นที่นำร่องนวัตกรรมการศึกษา จังหวัดเชียงใหม่ U school	แหล่งทุนภายนอก 100		
6. โครงการพัฒนาคุณภาพการศึกษาและการพัฒนาท้องถิ่น โดยสถาบันอุดมศึกษาเป็นพี่เลี้ยง U school	แหล่งทุนภายนอก 100		
7. โครงการส่งเสริมศักยภาพของผู้บริหารสถานศึกษาในการจัดการศึกษาด้วยศาสตร์การสอนแนวใหม่พัฒนาสู่ความยั่งยืนตามแนวคิดการจัดการศึกษาเชิงพื้นที่ [65097]	ไม่ใช้งบประมาณ		
8. โครงการพัฒนาข้าราชการครูและบุคลากรทางการศึกษาก่อนแต่งตั้งให้มีและเลื่อนเป็นวิทยฐานะชำนาญการพิเศษและวิทยฐานะเชี่ยวชาญ [65141]	100		
9. โครงการพัฒนาการเรียนรู้ภาษาไทยด้วยศาสตร์การสอนแนวใหม่สำหรับนักเรียนในชุมชนพื้นที่สูง อำเภออมก๋อย จังหวัดเชียงใหม่ [65098]	ไม่ใช้งบประมาณ		
<b>ค่าเป้าหมาย</b>			
ตัวชี้วัด ร้อยละของผู้รับบริการที่นำเอาศาสตร์การสอนแนวใหม่ไปใช้ = 80		100	ร้อยละของผู้รับบริการที่นำเอาศาสตร์การสอนแนวใหม่ไปใช้ = 90.41

แผนงาน/โครงการ	ผลการใช้งบประมาณ (ร้อยละ)	ผลการดำเนินงาน (ร้อยละ)	ผลการดำเนินงาน
10. โครงการ Coaching & Microteaching อาจารย์มหาวิทยาลัยเชียงใหม่	แหล่งทุนภายนอก 100		
<b>คำเป้าหมาย</b> ตัวชี้วัด จำนวนโครงการการบริการวิชาการที่เกี่ยวกับการจัดการศึกษาในระดับอุดมศึกษา = 2		100	จำนวนโครงการการบริการวิชาการที่เกี่ยวกับการจัดการศึกษาในระดับอุดมศึกษา = 3 โครงการ
11. โครงการบริการวิชาการ Re-skill Up-skill และ Credit Bank	100		
<b>คำเป้าหมาย</b> ตัวชี้วัด จำนวนผู้รับบริการ Re-skill, Up-skill แล้วสะสมเป็นหน่วยกิตในธนาคารหน่วยกิต (Credit Bank) = 100		20	จำนวนผู้รับบริการ Re-skill, Up-skill แล้วสะสมเป็นหน่วยกิตในธนาคารหน่วยกิต (Credit Bank) = 20 คน
<b>กลยุทธ์ที่ 3.4 ดำเนินการจัดตั้งศูนย์วิจัยและทดสอบสมรรถนะเด็กไทย</b>			
12. โครงการพัฒนาแบบทดสอบและระบบการทดสอบสมรรถนะเด็กไทย สู่การเสริมสร้างอาชีพตามความถนัด ความสนใจ สมรรถนะด้านการคิด และวิชาการพื้นฐาน ของคณะศึกษาศาสตร์ มหาวิทยาลัยเชียงใหม่	ไม่ใช้งบประมาณ		
<b>คำเป้าหมาย</b> ตัวชี้วัด จำนวนแบบทดสอบที่วัดความสามารถทางวิชาการ ทางสมอง ทางภาษา ทางพื้นฐานอาชีพ ฯลฯ ตามความถนัด = 10		100	จำนวนแบบทดสอบที่วัดความสามารถทางวิชาการ ทางสมอง ทางภาษา ทางพื้นฐานอาชีพ ฯลฯ ตามความถนัด = 10 ชุด

## ยุทธศาสตร์ที่ 4 ตามพันธกิจ : ทำนุบำรุงศิลปวัฒนธรรมบนพื้นฐานพหุวัฒนธรรม นวัตกรรมล้ำหน้า และรักษาสืบสาน

แผนงาน/โครงการ	ผลการใช้งบประมาณ (ร้อยละ)	ผลการดำเนินงาน (ร้อยละ)	ผลการดำเนินงาน
<b>กลยุทธ์ที่ 4.1 สร้างวัฒนธรรมการมีส่วนร่วมด้านการศึกษาและนวัตกรรมล้ำหน้าบนพื้นฐานพหุวัฒนธรรม ให้กับนักศึกษาและบุคลากรในคณะศึกษาศาสตร์</b>			
1. โครงการอนุรักษ์ ฟื้นฟู สืบสาน ศิลปวัฒนธรรมล้ำหน้า คณะศึกษาศาสตร์ มหาวิทยาลัยเชียงใหม่ [65052]	74.82		
<b>คำเป้าหมาย</b> ตัวชี้วัด ระดับความพึงพอใจของผู้เข้าร่วมโครงการ = 4.5		100	ค่าเฉลี่ยระดับความพึงพอใจของผู้เข้าร่วมโครงการ = 4.57
2. การสนับสนุนกลไกในการจัดทำคลังความรู้พร้อมใช้นวัตกรรมและบทเรียนที่สามารถแก้ไขปัญหาสำคัญและเสริมพลัง (Empowerment) ของชุมชน ท้องถิ่น และสังคม	ไม่ใช้งบประมาณ		
<b>คำเป้าหมาย</b> ตัวชี้วัด จำนวนประเด็น/หัวข้อที่อาจารย์มีส่วนร่วมในการจัดทำคลังความรู้พร้อมใช้ = 2		100	การมีส่วนร่วมในการจัดทำคลังความรู้พร้อมใช้นวัตกรรมและบทเรียนที่สามารถแก้ไขปัญหาสำคัญและเสริมพลัง (Empowerment) ของชุมชน ท้องถิ่นและสังคม = 2 ประเด็น



**กลยุทธ์ที่ 4.2 ส่งเสริมและสนับสนุนนโยบายการอนุรักษ์และรักษาสิ่งแวดล้อม**

<p>3. ส่งเสริมและสนับสนุนการสร้างจิตสำนึกและการมีส่วนร่วมของบุคลากรให้มีการประหยัดพลังงาน</p>	<p>ไม่ใช้งบประมาณ</p>	
<p><b>คำเป้าหมาย</b></p>		
<p>ตัวชี้วัด ร้อยละของจำนวนหน่วยการใช้ไฟฟ้าที่ลดลงเมื่อเทียบกับปีที่ผ่านมา = 6</p>	<p>0</p>	<p>ร้อยละของจำนวนหน่วยการใช้พลังงานไฟฟ้าเทียบกับปีที่ผ่านมา = เพิ่มขึ้น 3.04 เนื่องจากปีที่ผ่านมามีการจัดการเรียนการสอนแบบ On-line แต่ในภาคเรียนที่ 1 ปีการศึกษา 2565 มีการจัดการเรียนการสอนแบบ On-site 100% และยังมีมีการก่อสร้างอาคารศูนย์ปฏิบัติการวิชาชีพครูที่มีความเชี่ยวชาญด้านศาสตร์การสอนแนวใหม่ เพื่อใช้เป็นสถานที่จัดการเรียนการสอนของโรงเรียนสาธิตฯ ระดับอนุบาลและประถมศึกษา</p>
<p>4. โครงการปรับปรุงภูมิทัศน์เพื่อพัฒนาคณะศึกษาศาสตร์ [65132]</p>	<p>100</p>	
<p><b>คำเป้าหมาย</b></p>		
<p>ตัวชี้วัด ระดับความพึงพอใจของบุคลากรและนักศึกษาต่อสภาพแวดล้อมคณะศึกษาศาสตร์ = 4.5</p>	<p>100</p>	<p>ระดับความพึงพอใจของบุคลากรและนักศึกษาต่อสภาพแวดล้อมคณะศึกษาศาสตร์ = 4.53</p>
<p>5. สนับสนุนการพัฒนาและส่งเสริมการดำเนินกิจกรรมและพัฒนานวัตกรรมที่แสดงถึงการประหยัดพลังงานและรักษาสิ่งแวดล้อม</p>	<p>ไม่ใช้งบประมาณ</p>	
<p><b>คำเป้าหมาย</b></p>		
<p>ตัวชี้วัด จำนวนกิจกรรมอนุรักษ์สิ่งแวดล้อม = 6</p>	<p>100</p>	<p>จำนวนกิจกรรมอนุรักษ์สิ่งแวดล้อม = 6 กิจกรรม</p>

## ยุทธศาสตร์ที่ 5 ตามพันธกิจ : พัฒนาโรงเรียนสาธิตมหาวิทยาลัยเชียงใหม่ให้เป็นเลิศ

แผนงาน/โครงการ	ผลการใช้งบประมาณ (ร้อยละ)	ผลการดำเนินงาน (ร้อยละ)	ผลการดำเนินงาน
<b>กลยุทธ์ที่ 5.1 พัฒนาโรงเรียนสาธิตฯ ให้เป็นแหล่งผลิตครูและสาธิตการจัดการศึกษาที่มีคุณภาพ</b>			
1. การส่งเสริมความร่วมมือในการพัฒนาผลงานทางวิชาการร่วมกันระหว่างอาจารย์สาธิตกับอาจารย์สังกัดคณะศึกษาศาสตร์	ไม่ใช้งบประมาณ		
<b>ค่าเป้าหมาย</b> ตัวชี้วัด จำนวนนวัตกรรมทางการศึกษาที่สามารถแลกเปลี่ยนหรือถ่ายทอดให้กับหน่วยงานภายนอกคณะศึกษาศาสตร์ = 2		100	จำนวนนวัตกรรมทางการศึกษาที่สามารถแลกเปลี่ยนหรือถ่ายทอดให้กับหน่วยงานภายนอกคณะศึกษาศาสตร์ = 2 ผลงาน
<b>กลยุทธ์ที่ 5.2 พัฒนาคณาจารย์สาธิตให้มีสมรรถนะในการจัดการเรียนรู้ให้นักเรียนและการร่วมผลิตบัณฑิต</b>			
2. โครงการการสนับสนุนการจัดการศึกษาด້วยนวัตกรรมการสอนและการเรียนรู้รูปแบบใหม่สำหรับคณาจารย์และบุคลากรที่ปฏิบัติงานสอน [65009]	ไม่ใช้งบประมาณ		
3. โครงการส่งเสริมและพัฒนางานวิจัยของบุคลากรโรงเรียนสาธิตมหาวิทยาลัยเชียงใหม่ ระดับอนุบาลและประถมศึกษา [65041]	ไม่ใช้งบประมาณ		
4. โครงการส่งเสริมการพัฒนาหลักสูตรและนวัตกรรมด้านการจัดการเรียนการสอน	0.87		
<b>ค่าเป้าหมาย</b> ตัวชี้วัด จำนวนอาจารย์ที่มีผลงานวิจัยหรือนวัตกรรมด้านการจัดการเรียนการสอนด้วยศาสตร์การสอนแนวใหม่ = 10		100	จำนวนอาจารย์ที่มีผลงานวิจัยหรือนวัตกรรมด้านการจัดการเรียนการสอนด้วยศาสตร์การสอนแนวใหม่ = 10 คน 21 ผลงาน

แผนงาน/โครงการ	ผลการใช้งบประมาณ (ร้อยละ)	ผลการดำเนินงาน (ร้อยละ)	ผลการดำเนินงาน
<b>กลยุทธ์ที่ 5.3 พัฒนานักเรียนโรงเรียนสาธิตฯ ให้เป็นพลเมืองไทยและเป็นพลเมืองโลกที่มีคุณภาพ</b>			
5. โครงการพัฒนาศักยภาพการเรียนรู้ภาษาต่างประเทศ [65025]	50.38		
6. การพัฒนาทักษะภาษาอังกฤษผ่านโปรแกรมการเรียนการสอนภาษาอังกฤษ (Dyner) โรงเรียนสาธิตมหาวิทยาลัยเชียงใหม่	100		
<b>ค่าเป้าหมาย</b>			
ตัวชี้วัด ร้อยละของนักเรียนระดับ ม.ต้น ที่มีระดับคะแนนตั้งแต่ A2 ขึ้นไป = 70		100	ร้อยละของนักเรียนระดับ ม.ต้น ที่มีระดับคะแนนตั้งแต่ A2 ขึ้นไป = 72
ตัวชี้วัด ร้อยละของนักเรียนระดับ ม.ปลาย ที่มีระดับคะแนนตั้งแต่ B1 ขึ้นไป = 60		85.57	ร้อยละของนักเรียนระดับ ม.ปลาย ที่มีระดับคะแนนตั้งแต่ B1 ขึ้นไป = 51.34
7. โครงการพัฒนานักเรียนให้มีความเป็นพลเมืองไทยและพลเมืองโลกที่มีคุณภาพ	40.08		
<b>ค่าเป้าหมาย</b>			
ตัวชี้วัด จำนวนนวัตกรรมที่นักเรียนพัฒนาเพื่อร่วมแก้ปัญหาให้สังคม = 3		100	จำนวนนวัตกรรมที่นักเรียนพัฒนาเพื่อร่วมแก้ปัญหาให้สังคม = 3

## ยุทธศาสตร์ที่ 6 สนับสนุน : บริหารจัดการองค์กรเชิงบูรณาการแนวใหม่ที่มีธรรมาภิบาล

แผนงาน/โครงการ	ผลการใช้งบประมาณ (ร้อยละ)	ผลการดำเนินงาน (ร้อยละ)	ผลการดำเนินงาน
<b>กลยุทธ์ที่ 6.1 พัฒนาคณะศึกษาศาสตร์โดยรวมเพื่อมุ่งสู่ความเป็นเลิศตามแนวทาง EdPEX</b>			
1. โครงการพัฒนาคุณภาพองค์กรตามเกณฑ์ประเมินคุณภาพการศึกษาเพื่อดำเนินการที่เป็นเลิศ (EdPEX) [65082]	91.32		
<b>คำเป้าหมาย</b> ตัวชี้วัด คະแนนการตรวจประเมินโครงการพัฒนาคุณภาพการศึกษาสู่ความเป็นเลิศ : EdPEX200 รุ่นที่ 9 พ.ศ.2564 = 200		100	ผลประเมินตามเกณฑ์ประเมินคุณภาพการศึกษาเพื่อดำเนินการที่เป็นเลิศ (EdPEX) (คะแนน) = 200 (โครงการพัฒนาคุณภาพการศึกษาสู่ความเป็นเลิศ : EdPEX รุ่นที่ 9 พ.ศ.2564)
<b>กลยุทธ์ที่ 6.3 ปฏิรูประบบการบริหารงานบุคคลและพัฒนาบุคลากร</b>			
2. โครงการเสริมสร้างความสัมพันธ์ที่ดีในองค์กร	83.86		
<b>คำเป้าหมาย</b> ตัวชี้วัด ร้อยละความผูกพันของบุคลากรที่มีต่อองค์กร = 80		100	ร้อยละความผูกพันของบุคลากรที่มีต่อคณะอยู่ในระดับสูง = 83.60
3. โครงการสร้างเสริมสมรรถนะการปฏิบัติงานของบุคลากร	47.13		
<b>คำเป้าหมาย</b> ตัวชี้วัด ระดับสมรรถนะบุคลากร = 4		100	ระดับสมรรถนะการปฏิบัติงานที่มีประสิทธิภาพ = 5

แผนงาน/โครงการ	ผลการใช้งบประมาณ (ร้อยละ)	ผลการดำเนินงาน (ร้อยละ)	ผลการดำเนินงาน
<b>กลยุทธ์ที่ 6.4 ปฏิรูประบบการสื่อสารองค์กรและนักศึกษาเก่าสัมพันธ์</b>			
4. โครงการพัฒนาระบบการประชาสัมพันธ์เชิงรุกคณะศึกษาศาสตร์ ประจำปีงบประมาณ 2565 [65054]	ไม่ใช้งบประมาณ		
<b>ค่าเป้าหมาย</b> ตัวชี้วัด ระดับความพึงพอใจระบบประชาสัมพันธ์เชิงรุกคณะศึกษาศาสตร์ของนักศึกษาและบุคลากร = 4		100	ระดับการรับรู้ภาพลักษณ์/ข้อมูลข่าวสารหน่วยงานของนักศึกษาและบุคลากรภายในส่วนงาน = 4
<b>กลยุทธ์ที่ 6.5 พัฒนาระบบการจัดการความรู้ (KM) ของคณะศึกษาศาสตร์</b>			
5. โครงการ EDU KM DAY: พัฒนาศักยภาพบุคลากรสู่นวัตกรรมตามตัวชี้วัดของ OKRs คณะศึกษาศาสตร์ มหาวิทยาลัยเชียงใหม่ [65077]	70.14		
<b>ค่าเป้าหมาย</b> ตัวชี้วัด จำนวนผลงานที่อยู่ในระดับ CMU RL 1-3 = 7		100	จำนวนองค์ความรู้ที่ได้รับจากการจัดการความรู้ = 12 องค์ความรู้
6. โครงการสนับสนุนเพื่อให้เกิดการพัฒนานวัตกรรม ด้านบริหารจัดการที่ตอบสนองชี้วัดคำรับรอง (OKRs) คณะศึกษาศาสตร์ [65143]	1.16		
<b>ค่าเป้าหมาย</b> ตัวชี้วัด จำนวนนวัตกรรมที่อยู่ใน CMU RL 4-7 = 3		100	จำนวนนวัตกรรม/จำนวนผลงานวิจัยที่อยู่ใน CMU RL 4-7 = 10 ผลงาน
<b>โครงการประจำตามพันธกิจคณะศึกษาศาสตร์</b>			
สรุปผลการดำเนินงานโครงการประจำตามพันธกิจคณะศึกษาศาสตร์	61.37		
ตัวชี้วัด ร้อยละของโครงการที่ดำเนินการแล้วเสร็จตามแผน = 80		100	ร้อยละของโครงการตามพันธกิจคณะที่ดำเนินการแล้วเสร็จตามแผน = 92.98

รายละเอียดผลการดำเนินงานโครงการและการเบิกจ่ายงบประมาณ โครงการสำคัญตามแผนปฏิบัติการคณะศึกษาศาสตร์  
ประจำปีงบประมาณ พ.ศ.2565

ยุทธศาสตร์ที่ 1 ตามพันธกิจ : ผลิตบัณฑิตครูที่มีคุณธรรม คุณภาพ และมีทักษะการเป็นพลเมืองโลก

กลยุทธ์ที่ 1.1 ขับเคลื่อนการพัฒนาหลักสูตรและปรับปรุงการจัดการเรียนรู้สู่สากล

โครงการสำคัญ	ผลการใช้งบประมาณ (ร้อยละ)	ผลการดำเนินงาน (ร้อยละ)	รายละเอียดกิจกรรมและผลการดำเนินงานและการเบิกจ่ายงบประมาณ									
			ชื่อกิจกรรม	ระยะเวลาดำเนินงาน	หน่วยงาน	ผลการดำเนินงาน (ร้อยละ)	งบประมาณ			กลุ่มเป้าหมาย		
							แผน	ผล	ร้อยละ	แผน	ผล	ร้อยละ
<p>▶โครงการส่งเสริมคุณลักษณะ/ ทักษะที่จำเป็นสำหรับเป็นพลเมืองโลกและการประกอบอาชีพในอนาคต (ในการพัฒนาผู้เรียนแห่งโลกอนาคต)</p> <p><b>ตัวชี้วัด</b> ระดับสมรรถนะ/ คุณลักษณะ/ทักษะที่จำเป็นสำหรับเป็นพลเมืองโลกและการประกอบอาชีพในอนาคต ของนักศึกษา = 4.0</p>	77.07	100	กิจกรรมภายใต้โครงการสำคัญ									
			เปิดกล่องซอส์ ปีที่ 19	• 01/02/65 - 07/03/65	หน่วยพัฒนาคุณภาพนักศึกษา	100.00%	48,800.00	37,574.25	77.00%	424	641	151.18%
			เสริมสร้างความเป็นครูและคุณลักษณะอันพึงประสงค์ของพลเมืองโลกในยุคดิจิทัล	• 01/12/64 - 31/03/65	หน่วยพัฒนาคุณภาพนักศึกษา	100.00%	217,300.00	133,330.00	61.36%	1,393	1,286	92.32%
			เสริมสร้างความเป็นครูผ่านกิจกรรมนักศึกษาจิตอาสาธรรมา	• 14/03/65 - 31/08/65	หน่วยพัฒนาคุณภาพนักศึกษา	100.00%	52,500.00	12,250.00	23.33%	203	329	162.07%
			ส่งเสริมวัฒนธรรม ประเพณีรับน้องขึ้นดอย	• 10/12/64 - 31/12/64	หน่วยพัฒนาคุณภาพนักศึกษา	100.00%	22,200.00	0	0.00%	50	7	14.00%
			ทุนการศึกษาสำหรับนักศึกษา	• 01/11/64 - 31/07/65	หน่วยพัฒนาคุณภาพนักศึกษา	100.00%	455,100.00	423,690.00	93.10%	80	68	85.00%
			เตรียมความพร้อมนักศึกษาที่จะร่วมการประกวดความเป็นเลิศในการจัดการเรียนรู้ระดับอุดมศึกษา และการแข่งขันทักษะการสอนกระดานดำสัมพันธ์	• 25/03/65 - 30/04/65	หน่วยพัฒนาการปฏิบัติงานวิชาชีพครู	100.00%	54,800.00	46,247.81	84.39%	54	40	74.07%

โครงการสำคัญ	ผลการใช้งบประมาณ (ร้อยละ)	ผลการดำเนินงาน (ร้อยละ)	รายละเอียดกิจกรรมและผลการดำเนินงานและการเบิกจ่ายงบประมาณ									
			ชื่อกิจกรรม	ระยะเวลาดำเนินงาน	หน่วยงาน	ผลการดำเนินงาน (ร้อยละ)	งบประมาณ			กลุ่มเป้าหมาย		
							แผน	ผล	ร้อยละ	แผน	ผล	ร้อยละ
			พัฒนาศักยภาพนักศึกษาเข้าร่วมแข่งขันทักษะทางวิชาการ	• 01/11/64 - 30/09/65	หน่วยพัฒนาการปฏิบัติงานวิชาชีพครู	100.00%	60,800.00	38,740.00	63.72%	50	17	34.00%
			จัดทำสื่อทางเสียงออนไลน์ภาคภาษาอังกฤษ (Podcast) เพื่อเผยแพร่ผ่านช่องทางออนไลน์ของคณะศึกษาศาสตร์	• 29/12/64 - 31/03/65	หน่วยวิเทศสัมพันธ์	100.00%	0	0	0.00%	100	100	100.00%
<p>▶โครงการพัฒนาสมรรถนะนักศึกษาสาขาวิชาต่างๆ</p> <p><b>ตัวชี้วัด</b> ความคิดเห็นของนักศึกษาต่อการพัฒนาคุณลักษณะ/สมรรถนะของสาขาวิชา = 4.0</p>	98.54	100	กิจกรรมภายใต้โครงการสำคัญ									
			ยกระดับคุณภาพการศึกษาและพัฒนาทางการบริหารการศึกษา	• 20/06/65 - 30/06/65	สาขาวิชาบริหารการศึกษา	100.00%	37,320.00	37,320.00	100.00%	70	70	100.00%
			พัฒนาศักยภาพครูธุรกิจ	• 15/01/65 - 28/02/65	สาขาวิชาบริหารธุรกิจ	100.00%	4,800.00	2,400.00	50.00%	26	25	96.15%
			พัฒนาสมรรถนะทางจิตวิทยาการศึกษา	• 01/12/64 - 31/03/65	สาขาวิชาจิตวิทยาการศึกษาและการแนะแนว	100.00%	5,700.00	5,700.00	100.00%	220	115	52.27%
			การจัดการความรู้ด้านพลศึกษา	• 24/11/64 - 31/03/65	สาขาวิชาพลศึกษา	100.00%	11,300.00	11,300.00	100.00%	113	108	95.58%
			พัฒนานักศึกษาระดับปริญญาตรี โท เอก สาขาวิชาสังคมศาสตร์การศึกษา	• 01/02/65 - 31/07/65	สาขาวิชาสังคมศาสตร์การศึกษา	100.00%	10,800.00	10,800.00	100.00%	185	151	81.62%
			ค่ายอาสาครูช่าง มช.	• 28/01/65 - 30/01/65	สาขาวิชาอุตสาหกรรมศึกษา	100.00%	11,100.00	11,100.00	100.00%	107	107	100.00%
			ส่งเสริมประเพณีวัฒนธรรมและสังคมทางพลศึกษา	• 13/02/65 - 29/09/65	สาขาวิชาพลศึกษา	100.00%	10,600.00	10,600.00	100.00%	181	191	105.52%
			สร้างเสริมประสบการณ์วิชาชีพนักศึกษาพลศึกษา	• 01/07/65 - 31/07/65	สาขาวิชาพลศึกษา	100.00%	22,500.00	22,400.00	99.56%	72	66	91.67%
			พัฒนาความสามารถของนักศึกษาสาขาวิชาการศึกษาระดับปริญญาตรีและสาขาวิชาการศึกษาระดับปริญญาโทและการศึกษาพิเศษ	• 01/03/65 - 31/08/65	สาขาวิชาการศึกษาระดับปริญญาตรีและสาขาวิชาการศึกษาระดับปริญญาโทและการศึกษาพิเศษ	100.00%	28,200.00	28,200.00	100.00%	155	155	100.00%

โครงการสำคัญ	ผลการใช้งบประมาณ (ร้อยละ)	ผลการดำเนินงาน (ร้อยละ)	รายละเอียดกิจกรรมและผลการดำเนินงานและการเบิกจ่ายงบประมาณ									
			กิจกรรม	ปีงบประมาณ	สาขาวิชา	ร้อยละ	งบผูกพัน	งบดำเนินงาน	ร้อยละ	บุคลากร	นักศึกษา	ร้อยละ
			การพัฒนานักศึกษาระดับปริญญาตรีทางด้านศิลปศึกษา	• 14/02/65 - 31/08/65	สาขาวิชาศิลปศึกษา	100.00%	17,400.00	17,200.00	98.85%	148	59	39.86%
			ส่งเสริมศักยภาพนักศึกษาระดับปริญญาตรี คณิตศาสตร์	• 01/11/64 - 13/09/65	สาขาวิชาคณิตศาสตร์	100.00%	31,300.00	29,750.00	95.05%	167	167	100.00%
			ฝึกอบรมเชิงปฏิบัติการเพื่อสร้างความรู้ความเข้าใจและทักษะในการใช้ผลิตภัณฑ์ซอฟต์แวร์การศึกษาใหม่	• 20/12/64 - 31/12/64	สาขาวิชาเทคโนโลยีทางการศึกษา	100.00%	3,100.00	3,000.00	96.77%	35	136	388.57%
			เปิดโลกการเรียนรู้ครูประถม	• 01/06/65 - 31/08/65	สาขาวิชาประถมศึกษา	100.00%	85,700.00	85,700.00	100.00%	207	115	55.56%
			วันภาษาไทย	• 01/05/65 - 20/08/65	สาขาวิชาภาษาไทย	100.00%	23,100.00	23,100.00	100.00%	206	206	100.00%
			บริการวิชาการภาษาไทยสู่ชุมชน	• 01/06/65 - 03/09/65	สาขาวิชาภาษาไทย	100.00%	3,800.00	1,800.00	47.37%	238	238	100.00%
			พัฒนาศักยภาพนักศึกษาครูภาษาไทยสู่ความเป็นเลิศ	• 10/01/65 - 30/04/65	สาขาวิชาภาษาไทย	100.00%	9,800.00	9,672.00	98.69%	67	105	156.72%
			การพัฒนาศักยภาพนักศึกษาครูภาษาอังกฤษในยุคดิจิทัล	• 01/03/65 - 15/09/65	สาขาวิชาภาษาอังกฤษ	100.00%	31,200.00	31,200.00	100.00%	303	304	100.33%
			พัฒนาคุณภาพนักศึกษาครูวิทยาศาสตร์	• 01/03/65 - 07/09/65	สาขาวิชาวิทยาศาสตร์	100.00%	6,900.00	6,900.00	100.00%	307	133	43.32%
			พัฒนาศักยภาพด้านการสอนและส่งเสริมประสบการณ์การเรียนรู้ของนักศึกษาหลักสูตรศึกษาศาสตรบัณฑิต สาขาวิชาฟิสิกส์	• 01/06/65 - 31/08/65	สาขาวิชาวิทยาศาสตร์	100.00%	16,300.00	16,300.00	100.00%	19	23	121.05%
			ค่ายเคมีสร้างสรรค์ ครั้งที่ 3	• 01/06/65 - 18/09/65	สาขาวิชาวิทยาศาสตร์	100.00%	17,700.00	17,700.00	100.00%	45	57	126.67%
			พัฒนาคุณภาพนักศึกษาครูชีววิทยา	• 01/06/65 - 31/08/65	สาขาวิชาวิทยาศาสตร์	100.00%	18,000.00	18,000.00	100.00%	22	53	240.91%
			การพัฒนาศักยภาพสาขาวิชาสังคมศึกษาในศตวรรษที่ 21	• 01/05/65 - 31/08/65	สาขาวิชาสังคมศึกษา	100.00%	37,400.00	37,400.00	100.00%	711	227	31.93%
			พัฒนาและเสริมสร้างสมรรถนะการวิจัยวัดผลและประเมิน สติธิการศึกษา	• 09/05/65 - 31/08/65	สาขาวิชาประเมินผลและวิจัยการศึกษา	100.00%	27,500.00	27,500.00	100.00%	35	39	111.43%



โครงการสำคัญ	ผลการใช้งบประมาณ (ร้อยละ)	ผลการดำเนินงาน (ร้อยละ)	รายละเอียดกิจกรรมและผลการดำเนินงานและการเบิกจ่ายงบประมาณ									
			กิจกรรม	ระยะเวลาดำเนินงาน	หน่วยงาน	ผลการดำเนินงาน (ร้อยละ)	งบประมาณ	ผล	ร้อยละ	แผน	ผล	ร้อยละ
			พัฒนานักศึกษา	• 01/01/65 - 30/04/65	สาขาวิชาหลักสูตรและการสอน	100.00%	24,000.00	22,340.00	93.08%	65	62	95.38%
			แลกเปลี่ยนองค์ความรู้ทางสังคมศึกษาระดับบัณฑิตศึกษา	• 01/08/65 - 30/08/65	สาขาวิชาสังคมศึกษา	100.00%	9,800.00	9,765.00	99.64%	30	20	66.67%
			เร่งรัดการเขียนงานวิจัยนักศึกษา สาขาวิชาการศึกษาพิเศษ รหัส60 รหัส 61 และรหัส63	• 28/07/65 - 31/07/65	สาขาวิชาการศึกษาพิเศษ	100.00%	56,580.00	56,544.00	99.94%	24	24	100.00%

กลยุทธ์ที่ 1.2 พัฒนาและส่งเสริมการใช้ภาษาอังกฤษในการจัดการเรียนรู้

โครงการสำคัญ	ผลการใช้งบประมาณ (ร้อยละ)	ผลการดำเนินงาน (ร้อยละ)	รายละเอียดกิจกรรมและผลการดำเนินงานและการเบิกจ่ายงบประมาณ										
			ชื่อกิจกรรม	ระยะเวลาดำเนินงาน	หน่วยงาน	ผลการดำเนินงาน (ร้อยละ)	งบประมาณ			กลุ่มเป้าหมาย			
				แผน	ผล	ร้อยละ	แผน	ผล	ร้อยละ				
<p>โครงการยกระดับมาตรฐานภาษาอังกฤษนักศึกษาคณะศึกษาศาสตร์ตามกรอบมาตรฐาน CEFR</p> <p><b>ตัวชี้วัด</b> ร้อยละของนักศึกษาระดับปริญญาตรีที่มีผลการสอบวัดความรู้และทักษะภาษาอังกฤษก่อนสำเร็จการศึกษา ตามมาตรฐาน Common European Framework of Reference for Languages อยู่ในระดับ B1 ขึ้นไป = 30</p>	71.58	86.77	กิจกรรมภายใต้โครงการสำคัญ										
				ชื่อกิจกรรม	ระยะเวลาดำเนินงาน	หน่วยงาน	ผลการดำเนินงาน (ร้อยละ)	งบประมาณ			กลุ่มเป้าหมาย		
				ยกระดับมาตรฐานภาษาอังกฤษ นักศึกษาคณะศึกษาศาสตร์ตามกรอบมาตรฐาน CEFR	• 01/11/64 - 31/08/65	หน่วยจัดการศึกษาปริญญาตรี	100.00%	20,300.00	2,500.00	12.32%	370	1,512	408.65%

กลยุทธ์ที่ 1.3 พัฒนาระบบการฝึกประสบการณ์วิชาชีพครูให้มีความเป็นมืออาชีพ

โครงการสำคัญ	ผลการใช้งบประมาณ (ร้อยละ)	ผลการดำเนินงาน (ร้อยละ)	รายละเอียดกิจกรรมและผลการดำเนินงานและการเบิกจ่ายงบประมาณ																								
			ชื่อกิจกรรม	ระยะเวลาดำเนินงาน	หน่วยงาน	ผลการดำเนินงาน (ร้อยละ)	งบประมาณ			กลุ่มเป้าหมาย																	
แผน	ผล	ร้อยละ					แผน	ผล	ร้อยละ																		
▶โครงการสัมมนาสร้างเสริมทักษะการปฏิบัติงานวิชาชีพครู  ตัวชี้วัด ตัวชี้วัด ระดับความพึงพอใจของอาจารย์ที่เลี้ยงและอาจารย์นิเทศก์ = 4.50  ตัวชี้วัด ระดับสมรรถนะตามมาตรฐานวิชาชีพครูของนักศึกษาฝึกประสบการณ์วิชาชีพครู = 4.25	83.15	100	กิจกรรมภายใต้โครงการสำคัญ																								
		100	<table border="1"> <thead> <tr> <th>ชื่อกิจกรรม</th> <th>ระยะเวลาดำเนินงาน</th> <th>หน่วยงาน</th> <th>ผลการดำเนินงาน (ร้อยละ)</th> <th colspan="3">งบประมาณ</th> <th colspan="3">กลุ่มเป้าหมาย</th> </tr> <tr> <th>แผน</th> <th>ผล</th> <th>ร้อยละ</th> <th>แผน</th> <th>ผล</th> <th>ร้อยละ</th> </tr> </thead> <tbody> <tr> <td>สัมมนาสร้างเสริมทักษะการปฏิบัติงานวิชาชีพครู</td> <td>• 01/11/64 - 30/09/65</td> <td>หน่วยพัฒนาการปฏิบัติงานวิชาชีพครู</td> <td>88.00%</td> <td>236,300.00</td> <td>196,494.00</td> <td>83.15%</td> <td>1,663</td> <td>1,443</td> <td>86.77%</td> </tr> </tbody> </table>	ชื่อกิจกรรม	ระยะเวลาดำเนินงาน	หน่วยงาน	ผลการดำเนินงาน (ร้อยละ)	งบประมาณ			กลุ่มเป้าหมาย			แผน	ผล	ร้อยละ	แผน	ผล	ร้อยละ	สัมมนาสร้างเสริมทักษะการปฏิบัติงานวิชาชีพครู	• 01/11/64 - 30/09/65	หน่วยพัฒนาการปฏิบัติงานวิชาชีพครู	88.00%	236,300.00	196,494.00	83.15%	1,663
ชื่อกิจกรรม	ระยะเวลาดำเนินงาน	หน่วยงาน	ผลการดำเนินงาน (ร้อยละ)	งบประมาณ			กลุ่มเป้าหมาย																				
แผน	ผล	ร้อยละ	แผน	ผล	ร้อยละ																						
สัมมนาสร้างเสริมทักษะการปฏิบัติงานวิชาชีพครู	• 01/11/64 - 30/09/65	หน่วยพัฒนาการปฏิบัติงานวิชาชีพครู	88.00%	236,300.00	196,494.00	83.15%	1,663	1,443	86.77%																		



กลยุทธ์ที่ 2.2 สนับสนุนการพัฒนาและเผยแพร่งานวิจัย ตำรา/นวัตกรรมการเรียนรู้ หรือหลักสูตร ทางด้านศาสตร์การสอนแนวใหม่

โครงการสำคัญ	ผลการใช้งบประมาณ (ร้อยละ)	ผลการดำเนินงาน (ร้อยละ)	รายละเอียดกิจกรรมและผลการดำเนินงานและการเบิกจ่ายงบประมาณ									
>โครงการการสนับสนุนการสร้างและพัฒนาวัตกรรมการจัดการเรียนรู้และศาสตร์การสอนแนวใหม่สู่การพัฒนาที่ยั่งยืน <b>ตัวชี้วัด</b> จำนวนนวัตกรรมการจัดการเรียนรู้และศาสตร์การสอนแนวใหม่สู่การพัฒนาที่ยั่งยืน = 5	ไม่ใช่ งบประมาณ	100	กิจกรรมภายใต้โครงการสำคัญ									
			ชื่อกิจกรรม	ระยะเวลาดำเนินงาน	หน่วยงาน	ผลการดำเนินงาน (ร้อยละ)	งบประมาณ			กลุ่มเป้าหมาย		
							แผน	ผล	ร้อยละ	แผน	ผล	ร้อยละ
สนับสนุนการสร้างและพัฒนา นวัตกรรมจัดการเรียนรู้และ ศาสตร์การสอนแนวใหม่สู่การพัฒนา ที่ยั่งยืน	12 พ.ย. 64 - 30 ก.ย. 65	หน่วยบริการวิชาการ	ยกเลิก โครงการ	202,500	-	-	-	-	-			

โครงการสำคัญ	ผลการใช้งบประมาณ (ร้อยละ)	ผลการดำเนินงาน (ร้อยละ)	รายละเอียดกิจกรรมและผลการดำเนินงานและการเบิกจ่ายงบประมาณ									
>โครงการส่งเสริมงานวิจัยและการพัฒนานวัตกรรม เพื่อให้เกิดผลลัพธ์ตามตัวชี้วัดค้ำรับรอง (OKRs) คณะศึกษาศาสตร์  <b>ตัวชี้วัด</b> จำนวนนวัตกรรม/จำนวนผลงานวิจัยที่อยู่ใน TRL 4-7 (ผลงาน) = 10 <b>ตัวชี้วัด</b> จำนวนนวัตกรรม/จำนวนผลงานวิจัยที่เทียบเท่า TRL 8-9 (ผลงาน) = 2	2.22	100  0	กิจกรรมภายใต้โครงการสำคัญ									
			ชื่อกิจกรรม	ระยะเวลาดำเนินงาน	หน่วยงาน	ผลการดำเนินงาน (ร้อยละ)	งบประมาณ			กลุ่มเป้าหมาย		
							แผน	ผล	ร้อยละ	แผน	ผล	ร้อยละ
ส่งเสริมงานวิจัยและการพัฒนานวัตกรรม เพื่อให้เกิดผลลัพธ์ตามตัวชี้วัดค้ำรับรอง (OKRs) คณะศึกษาศาสตร์	• 01/11/64 - 31/08/65	หน่วยวางแผนและงบประมาณ	100.00%	1,370,800.00	30,400.00	2.22%	35	35	100.00%			

## ยุทธศาสตร์ที่ 3 ตามพันธกิจ : รับใช้สังคมด้วยการบริการวิชาการเชิงรุกโดยใช้ศาสตร์การสอนแนวใหม่ในการพัฒนาศักยภาพคน ตลอดช่วงชีวิต

กลยุทธ์ที่ 3.1 เตรียมระบบบริการวิชาการเพื่อตอบสนองการเรียนรู้ตลอดชีวิต โดย จัดตั้งศูนย์การศึกษาตลอดชีวิตของคณะศึกษาศาสตร์  
เพื่อรองรับกลุ่มผู้เรียนอื่น เช่น ศิษย์เก่า ผู้สูงอายุ ผู้เรียนด้อยโอกาส ฯลฯ

โครงการสำคัญ	ผลการใช้งบประมาณ (ร้อยละ)	ผลการดำเนินงาน (ร้อยละ)	รายละเอียดกิจกรรมและผลการดำเนินงานและการเบิกจ่ายงบประมาณ								
<p>▶โครงการส่งเสริมศักยภาพของผู้บริหารสถานศึกษาในการจัดการศึกษาด้วยศาสตร์การสอนแนวใหม่พัฒนาสู่ความยั่งยืนตามแนวคิดการจัดการศึกษาเชิงพื้นที่</p> <p>▶โครงการพัฒนาข้าราชการครูและบุคลากรทางการศึกษาก่อนแต่งตั้งให้มีและเลื่อนเป็นวิทยฐานะชำนาญการพิเศษและวิทยฐานะเชี่ยวชาญ</p> <p>▶โครงการพัฒนาการเรียนรู้ภาษาไทยด้วยศาสตร์การสอนแนวใหม่สำหรับนักเรียนในชุมชนพื้นที่สูง อำเภออมก๋อย จังหวัดเชียงใหม่ <b>ตัวชี้วัด</b> ร้อยละของผู้รับบริการที่นำเอาศาสตร์การสอนแนวใหม่ไปใช้ = 80</p>	ไม่ใช้งบประมาณ	100	กิจกรรมภายใต้โครงการสำคัญ								
	100		ไม่ใช้งบประมาณ	100	100	งบประมาณ			กลุ่มเป้าหมาย		
	ชื่อกิจกรรม		ระยะเวลาดำเนินงาน	หน่วยงาน	ผลการดำเนินงาน (ร้อยละ)	แผน	ผล	ร้อยละ	แผน	ผล	ร้อยละ
	ส่งเสริมศักยภาพของผู้บริหารสถานศึกษาในการจัดการศึกษาด้วยศาสตร์การสอนแนวใหม่พัฒนาสู่ความยั่งยืนตามแนวคิดการจัดการศึกษาเชิงพื้นที่		• 14/03/65 - 30/09/65	หน่วยบริการวิชาการ	ยกเลิกโครงการ	24,800	-	-	-	-	-
พัฒนาข้าราชการครูและบุคลากรทางการศึกษาก่อนแต่งตั้งให้มีและเลื่อนเป็นวิทยฐานะชำนาญการพิเศษและวิทยฐานะเชี่ยวชาญ	• 01/11/64 - 31/12/64	หน่วยบริการวิชาการ	100.00%	801,680.00	398,247.00	49.68%	252	252	100.00%		
พัฒนาการเรียนรู้ภาษาไทยด้วยศาสตร์การสอนแนวใหม่สำหรับนักเรียนในชุมชนพื้นที่สูง อำเภออมก๋อย จังหวัดเชียงใหม่	• 10/06/65 - 31/08/65	หน่วยบริการวิชาการ	ยกเลิกโครงการ	27,000	-	-	-	-	-		

โครงการสำคัญ	ผลการใช้งบประมาณ (ร้อยละ)	ผลการดำเนินงาน (ร้อยละ)	รายละเอียดกิจกรรมและผลการดำเนินงานและการเบิกจ่ายงบประมาณ																					
<p>▶โครงการ Coaching &amp; Microteaching อาจารย์มหาวิทยาลัยเชียงใหม่</p> <p><b>ตัวชี้วัด</b> จำนวนโครงการบริการวิชาการที่เกี่ยวกับการจัดการศึกษาในระดับอุดมศึกษา = 2</p>	งบนอก 100	100	กิจกรรมภายใต้โครงการสำคัญ <table border="1"> <thead> <tr> <th rowspan="2">ชื่อกิจกรรม</th> <th rowspan="2">ระยะเวลาดำเนินงาน</th> <th rowspan="2">หน่วยงาน</th> <th rowspan="2">ผลการดำเนินงาน (ร้อยละ)</th> <th colspan="3">งบประมาณ</th> </tr> <tr> <th>แผน</th> <th>ผล</th> <th>ร้อยละ</th> </tr> </thead> <tbody> <tr> <td>Coaching &amp; Microteaching อาจารย์มหาวิทยาลัยเชียงใหม่</td> <td>• 01/10/64 - 31/09/65</td> <td>หน่วยบริการวิชาการ</td> <td>100</td> <td>178,000</td> <td>178,000</td> <td>100</td> </tr> </tbody> </table>					ชื่อกิจกรรม	ระยะเวลาดำเนินงาน	หน่วยงาน	ผลการดำเนินงาน (ร้อยละ)	งบประมาณ			แผน	ผล	ร้อยละ	Coaching & Microteaching อาจารย์มหาวิทยาลัยเชียงใหม่	• 01/10/64 - 31/09/65	หน่วยบริการวิชาการ	100	178,000	178,000	100
ชื่อกิจกรรม	ระยะเวลาดำเนินงาน	หน่วยงาน	ผลการดำเนินงาน (ร้อยละ)	งบประมาณ																				
				แผน	ผล	ร้อยละ																		
Coaching & Microteaching อาจารย์มหาวิทยาลัยเชียงใหม่	• 01/10/64 - 31/09/65	หน่วยบริการวิชาการ	100	178,000	178,000	100																		

กลยุทธ์ที่ 3.3 บริการวิชาการแก่ครู บุคลากรทางการศึกษา ตลอดจนคนทุกช่วงวัย โดยใช้ศาสตร์การสอนแนวใหม่

โครงการสำคัญ	ผลการใช้งบประมาณ (ร้อยละ)	ผลการดำเนินงาน (ร้อยละ)	รายละเอียดกิจกรรมและผลการดำเนินงานและการเบิกจ่ายงบประมาณ																																										
<p>▶โครงการบริการวิชาการ Re-skill Up-skill และ Credit Bank</p> <p><b>ตัวชี้วัด</b> จำนวนผู้รับบริการ Re-skill, Up-skill แล้วสะสมเป็นหน่วยกิตในธนาคารหน่วยกิต (Credit Bank) = 100</p>	100	20	กิจกรรมภายใต้โครงการสำคัญ <table border="1"> <thead> <tr> <th rowspan="2">ชื่อกิจกรรม</th> <th rowspan="2">ระยะเวลาดำเนินงาน</th> <th rowspan="2">หน่วยงาน</th> <th rowspan="2">ผลการดำเนินงาน (ร้อยละ)</th> <th colspan="3">งบประมาณ</th> <th colspan="3">กลุ่มเป้าหมาย</th> </tr> <tr> <th>แผน</th> <th>ผล</th> <th>ร้อยละ</th> <th>แผน</th> <th>ผล</th> <th>ร้อยละ</th> </tr> </thead> <tbody> <tr> <td>บริการวิชาการ Re-skill Up-skill และ Credit Bank รุ่นที่ 4</td> <td>• 18/10/64 - 30/12/64</td> <td>หน่วยบริการวิชาการ</td> <td>100.00%</td> <td>55,960.00</td> <td>55,960.00</td> <td>100.00%</td> <td>22</td> <td>17</td> <td>77.27%</td> </tr> <tr> <td>บริการวิชาการ Re-skill Up-skill และ Credit Bank รุ่นที่ 5</td> <td>• 07/02/65 - 30/09/65</td> <td>หน่วยบริการวิชาการ</td> <td>52.00%</td> <td>191,510.00</td> <td>191,510.00</td> <td>100.00%</td> <td>110</td> <td>0</td> <td>0.00%</td> </tr> </tbody> </table>							ชื่อกิจกรรม	ระยะเวลาดำเนินงาน	หน่วยงาน	ผลการดำเนินงาน (ร้อยละ)	งบประมาณ			กลุ่มเป้าหมาย			แผน	ผล	ร้อยละ	แผน	ผล	ร้อยละ	บริการวิชาการ Re-skill Up-skill และ Credit Bank รุ่นที่ 4	• 18/10/64 - 30/12/64	หน่วยบริการวิชาการ	100.00%	55,960.00	55,960.00	100.00%	22	17	77.27%	บริการวิชาการ Re-skill Up-skill และ Credit Bank รุ่นที่ 5	• 07/02/65 - 30/09/65	หน่วยบริการวิชาการ	52.00%	191,510.00	191,510.00	100.00%	110	0	0.00%
ชื่อกิจกรรม	ระยะเวลาดำเนินงาน	หน่วยงาน	ผลการดำเนินงาน (ร้อยละ)	งบประมาณ			กลุ่มเป้าหมาย																																						
				แผน	ผล	ร้อยละ	แผน	ผล	ร้อยละ																																				
บริการวิชาการ Re-skill Up-skill และ Credit Bank รุ่นที่ 4	• 18/10/64 - 30/12/64	หน่วยบริการวิชาการ	100.00%	55,960.00	55,960.00	100.00%	22	17	77.27%																																				
บริการวิชาการ Re-skill Up-skill และ Credit Bank รุ่นที่ 5	• 07/02/65 - 30/09/65	หน่วยบริการวิชาการ	52.00%	191,510.00	191,510.00	100.00%	110	0	0.00%																																				

กลยุทธ์ที่ 3.4 ดำเนินการจัดตั้งศูนย์วิจัยและทดสอบสมรรถนะเด็กไทย

โครงการสำคัญ	ผลการใช้งบประมาณ (ร้อยละ)	ผลการดำเนินงาน (ร้อยละ)	รายละเอียดกิจกรรมและผลการดำเนินงานและการเบิกจ่ายงบประมาณ																																		
<p>▶โครงการพัฒนาแบบทดสอบและระบบการทดสอบสมรรถนะเด็กไทย สู่การเสริมสร้างอาชีพตามความถนัด ความสนใจ สมรรถนะด้านการคิด และวิชาการพื้นฐานของคณะศึกษาศาสตร์ มหาวิทยาลัยเชียงใหม่</p> <p><b>ตัวชี้วัด</b> จำนวนแบบทดสอบที่วัดความสามารถทางวิชาการ ทางสมอง ทางภาษา ทางพื้นฐานอาชีพ ฯลฯ ตามความถนัด = 10</p>	<p>ไม่ใช้งบประมาณ</p>	<p>100</p>	<p>กิจกรรมภายใต้โครงการสำคัญ</p> <table border="1" data-bbox="786 491 2114 847"> <thead> <tr> <th rowspan="2">ชื่อกิจกรรม</th> <th rowspan="2">ระยะเวลาดำเนินงาน</th> <th rowspan="2">หน่วยงาน</th> <th rowspan="2">ผลการดำเนินงาน (ร้อยละ)</th> <th colspan="3">งบประมาณ</th> <th colspan="3">กลุ่มเป้าหมาย</th> </tr> <tr> <th>แผน</th> <th>ผล</th> <th>ร้อยละ</th> <th>แผน</th> <th>ผล</th> <th>ร้อยละ</th> </tr> </thead> <tbody> <tr> <td>พัฒนาแบบทดสอบและระบบการทดสอบสมรรถนะเด็กไทย สู่การเสริมสร้างอาชีพตามความถนัด ความสนใจ สมรรถนะด้านการคิด และวิชาการพื้นฐาน ของคณะศึกษาศาสตร์ มหาวิทยาลัยเชียงใหม่</td> <td>• 01/06/65 - 31/08/65</td> <td>หน่วยบริการวิชาการ</td> <td>ยกเลิกโครงการ</td> <td>348,800</td> <td>-</td> <td>-</td> <td></td> <td></td> <td></td> </tr> </tbody> </table>									ชื่อกิจกรรม	ระยะเวลาดำเนินงาน	หน่วยงาน	ผลการดำเนินงาน (ร้อยละ)	งบประมาณ			กลุ่มเป้าหมาย			แผน	ผล	ร้อยละ	แผน	ผล	ร้อยละ	พัฒนาแบบทดสอบและระบบการทดสอบสมรรถนะเด็กไทย สู่การเสริมสร้างอาชีพตามความถนัด ความสนใจ สมรรถนะด้านการคิด และวิชาการพื้นฐาน ของคณะศึกษาศาสตร์ มหาวิทยาลัยเชียงใหม่	• 01/06/65 - 31/08/65	หน่วยบริการวิชาการ	ยกเลิกโครงการ	348,800	-	-			
ชื่อกิจกรรม	ระยะเวลาดำเนินงาน	หน่วยงาน	ผลการดำเนินงาน (ร้อยละ)	งบประมาณ			กลุ่มเป้าหมาย																														
				แผน	ผล	ร้อยละ	แผน	ผล	ร้อยละ																												
พัฒนาแบบทดสอบและระบบการทดสอบสมรรถนะเด็กไทย สู่การเสริมสร้างอาชีพตามความถนัด ความสนใจ สมรรถนะด้านการคิด และวิชาการพื้นฐาน ของคณะศึกษาศาสตร์ มหาวิทยาลัยเชียงใหม่	• 01/06/65 - 31/08/65	หน่วยบริการวิชาการ	ยกเลิกโครงการ	348,800	-	-																															

## ยุทธศาสตร์ที่ 4 ตามพันธกิจ : ทำนุบำรุงศิลปวัฒนธรรมบนพื้นฐานพหุวัฒนธรรม นวัตกรรมล้ำหน้า และรักษาสีงแวดล้อม

### กลยุทธ์ที่ 4.1 สร้างวัฒนธรรมการมีส่วนร่วมด้านการศึกษาและนวัตกรรมล้ำนบนพื้นฐานพหุวัฒนธรรม ให้กับนักศึกษาและบุคลากรในคณะศึกษาศาสตร์

โครงการสำคัญ	ผลการใช้งบประมาณ (ร้อยละ)	ผลการดำเนินงาน (ร้อยละ)	รายละเอียดกิจกรรมและผลการดำเนินงานและการเบิกจ่ายงบประมาณ								
			ชื่อกิจกรรม	ระยะเวลาดำเนินงาน	หน่วยงาน	ผลการดำเนินงาน (ร้อยละ)	งบประมาณ			กลุ่มเป้าหมาย	
แผน	ผล	ร้อยละ					แผน	ผล	ร้อยละ		
1. โครงการอนุรักษ์ ฟื้นฟู สืบสาน ศิลปวัฒนธรรมล้านนา คณะศึกษาศาสตร์ มหาวิทยาลัยเชียงใหม่  ตัวชี้วัด ระดับความพึงพอใจของผู้เข้าร่วมโครงการ = 4.5	74.82	100	กิจกรรมภายใต้โครงการสำคัญ								
			อนุรักษ์ ฟื้นฟู สืบสาน ศิลปวัฒนธรรมล้านนา คณะศึกษาศาสตร์ มหาวิทยาลัยเชียงใหม่	• 01/01/65 - 30/09/65	หน่วยทำนุบำรุงศิลปวัฒนธรรม	80.00%	228,000.00	170,580.85	74.82%	140	235

### กลยุทธ์ที่ 4.2 ส่งเสริมและสนับสนุนนโยบายการอนุรักษ์และรักษาสีงแวดล้อม

โครงการสำคัญ	ผลการใช้งบประมาณ (ร้อยละ)	ผลการดำเนินงาน (ร้อยละ)	รายละเอียดกิจกรรมและผลการดำเนินงานและการเบิกจ่ายงบประมาณ								
			ชื่อกิจกรรม	ระยะเวลาดำเนินงาน	หน่วยงาน	ผลการดำเนินงาน (ร้อยละ)	งบประมาณ			กลุ่มเป้าหมาย	
แผน	ผล	ร้อยละ					แผน	ผล	ร้อยละ		
➢โครงการปรับปรุงภูมิทัศน์เพื่อพัฒนาคณะศึกษาศาสตร์  ตัวชี้วัด ระดับความพึงพอใจของบุคลากรและนักศึกษาต่อสภาพแวดล้อมคณะศึกษาศาสตร์ = 4.5	100	100	กิจกรรมภายใต้โครงการสำคัญ								
			ปรับปรุงภูมิทัศน์เพื่อพัฒนาคณะศึกษาศาสตร์	• 01/11/64 - 31/08/65	หน่วยอาคาร สีงแวดล้อมและภูมิทัศน์	100.00%	98,400.00	98,400.00	100.00%	1,292	1,292



## ยุทธศาสตร์ที่ 5 ตามพันธกิจ : พัฒนาโรงเรียนสาธิตมหาวิทยาลัยเชียงใหม่ให้เป็นเลิศ

### กลยุทธ์ที่ 5.2 พัฒนาคณาจารย์สาธิตให้มีสมรรถนะในการจัดการเรียนรู้ให้แก่นักเรียนและการร่วมผลิตบัณฑิต

โครงการสำคัญ	ผลการใช้งบประมาณ (ร้อยละ)	ผลการดำเนินงาน (ร้อยละ)	รายละเอียดกิจกรรมและผลการดำเนินงานและการเบิกจ่ายงบประมาณ											
<p>▶ โครงการการสนับสนุนการจัดการศึกษาด้านนวัตกรรมการสอนและการเรียนรู้รูปแบบใหม่สำหรับคณาจารย์และบุคลากรที่ปฏิบัติงานสอน [65009]</p> <p>▶ โครงการส่งเสริมและพัฒนางานวิจัยของบุคลากรโรงเรียนสาธิตมหาวิทยาลัยเชียงใหม่ ระดับอนุบาลและประถมศึกษา [65041]</p> <p>▶ โครงการส่งเสริมการพัฒนาหลักสูตรและนวัตกรรมด้านการจัดการเรียนการสอน</p> <p><b>ตัวชี้วัด</b> จำนวนอาจารย์ที่มีผลงานวิจัยหรือนวัตกรรมด้านการจัดการเรียนการสอนด้วยศาสตร์การสอนแนวใหม่ = 10</p>	ไม่ใช้งบประมาณ	100	กิจกรรมภายใต้โครงการสำคัญ											
	ไม่ใช้งบประมาณ		0.87	ชื่อกิจกรรม	ระยะเวลาดำเนินงาน	หน่วยงาน	ผลการดำเนินงาน (ร้อยละ)	งบประมาณ			กลุ่มเป้าหมาย			
								แผน	ผล	ร้อยละ	แผน	ผล	ร้อยละ	
					การสนับสนุนการจัดการศึกษาด้านนวัตกรรมการสอนและการเรียนรู้รูปแบบใหม่สำหรับคณาจารย์และบุคลากรที่ปฏิบัติงานสอน	• 01/11/64 - 16/09/65	โรงเรียนสาธิตมหาวิทยาลัยเชียงใหม่ (ระดับมัธยมศึกษา)	ยกเลิกโครงการ	200,000	-	-	-	-	-
					ส่งเสริมและพัฒนางานวิจัยของบุคลากรโรงเรียนสาธิตมหาวิทยาลัยเชียงใหม่ ระดับอนุบาลและประถมศึกษา	• 01/12/64 - 30/09/65	โรงเรียนสาธิตมหาวิทยาลัยเชียงใหม่ (ระดับอนุบาลและประถมศึกษา)	ยกเลิกโครงการ	600,000	-	-	-	-	-
					พัฒนานวัตกรรมจัดการเรียนการสอน	• 25/07/65 - 09/09/65	โรงเรียนสาธิตมหาวิทยาลัยเชียงใหม่ (ระดับมัธยมศึกษา)	ยกเลิกโครงการ	40,000	-	-	-	-	-
			พัฒนาหลักสูตรและการจัดการเรียนการสอนสำหรับคณาจารย์	• 01/11/64 - 16/09/65	โรงเรียนสาธิตมหาวิทยาลัยเชียงใหม่ (ระดับมัธยมศึกษา)	91.60%	51,000.00	443	0.87%	300	244	81.33%		

กลยุทธ์ที่ 5.3 พัฒนานักเรียนโรงเรียนสาธิตฯ ให้เป็นพลเมืองไทยและเป็นพลเมืองโลกที่มีคุณภาพ

โครงการสำคัญ	ผลการใช้งบประมาณ (ร้อยละ)	ผลการดำเนินงาน (ร้อยละ)	รายละเอียดกิจกรรมและผลการดำเนินงานและการเบิกจ่ายงบประมาณ																																		
<p>▶โครงการพัฒนาศักยภาพการเรียนรู้ภาษาต่างประเทศ</p> <p><b>ตัวชี้วัด</b> ร้อยละของนักเรียนระดับ ม.ต้น ที่มีระดับคะแนนตั้งแต่ A2 ขึ้นไป = 70</p> <p><b>ตัวชี้วัด</b> ร้อยละของนักเรียนระดับ ม.ปลาย ที่มีระดับคะแนน ตั้งแต่ B1 ขึ้นไป = 60</p>	50.38	<p>100</p> <p>85.57</p>	<p>กิจกรรมภายใต้โครงการสำคัญ</p> <table border="1" data-bbox="786 528 2119 794"> <thead> <tr> <th rowspan="2">ชื่อกิจกรรม</th> <th rowspan="2">ระยะเวลาดำเนินงาน</th> <th rowspan="2">หน่วยงาน</th> <th rowspan="2">ผลการดำเนินงาน (ร้อยละ)</th> <th colspan="3">งบประมาณ</th> <th colspan="3">กลุ่มเป้าหมาย</th> </tr> <tr> <th>แผน</th> <th>ผล</th> <th>ร้อยละ</th> <th>แผน</th> <th>ผล</th> <th>ร้อยละ</th> </tr> </thead> <tbody> <tr> <td>พัฒนาศักยภาพการเรียนรู้ภาษาต่างประเทศ</td> <td>• 18/10/64 - 23/09/65</td> <td>โรงเรียนสาธิต มหาวิทยาลัยเชียงใหม่ (ระดับมัธยมศึกษา)</td> <td>66.00%</td> <td>1,575,600.00</td> <td>793,800.00</td> <td>50.38%</td> <td>1,310</td> <td>1,305</td> <td>99.62%</td> </tr> </tbody> </table>									ชื่อกิจกรรม	ระยะเวลาดำเนินงาน	หน่วยงาน	ผลการดำเนินงาน (ร้อยละ)	งบประมาณ			กลุ่มเป้าหมาย			แผน	ผล	ร้อยละ	แผน	ผล	ร้อยละ	พัฒนาศักยภาพการเรียนรู้ภาษาต่างประเทศ	• 18/10/64 - 23/09/65	โรงเรียนสาธิต มหาวิทยาลัยเชียงใหม่ (ระดับมัธยมศึกษา)	66.00%	1,575,600.00	793,800.00	50.38%	1,310	1,305	99.62%
ชื่อกิจกรรม	ระยะเวลาดำเนินงาน	หน่วยงาน	ผลการดำเนินงาน (ร้อยละ)	งบประมาณ			กลุ่มเป้าหมาย																														
				แผน	ผล	ร้อยละ	แผน	ผล	ร้อยละ																												
พัฒนาศักยภาพการเรียนรู้ภาษาต่างประเทศ	• 18/10/64 - 23/09/65	โรงเรียนสาธิต มหาวิทยาลัยเชียงใหม่ (ระดับมัธยมศึกษา)	66.00%	1,575,600.00	793,800.00	50.38%	1,310	1,305	99.62%																												

โครงการสำคัญ	ผลการใช้งบประมาณ (ร้อยละ)	ผลการดำเนินงาน (ร้อยละ)	รายละเอียดกิจกรรมและผลการดำเนินงานและการเบิกจ่ายงบประมาณ																																																																										
<p>▶โครงการพัฒนานักเรียนให้มีความเป็นพลเมืองไทยและพลเมืองโลกที่มีคุณภาพ</p> <p><b>ตัวชี้วัด</b> จำนวนนวัตกรรมที่นักเรียนพัฒนาเพื่อร่วมแก้ปัญหาให้สังคม = 3</p>	40.08	100	<p>กิจกรรมภายใต้โครงการสำคัญ</p> <table border="1" data-bbox="786 464 2121 1139"> <thead> <tr> <th rowspan="2">ชื่อกิจกรรม</th> <th rowspan="2">ระยะเวลาดำเนินงาน</th> <th rowspan="2">หน่วยงาน</th> <th rowspan="2">ผลการดำเนินงาน (ร้อยละ)</th> <th colspan="3">งบประมาณ</th> <th colspan="3">กลุ่มเป้าหมาย</th> </tr> <tr> <th>แผน</th> <th>ผล</th> <th>ร้อยละ</th> <th>แผน</th> <th>ผล</th> <th>ร้อยละ</th> </tr> </thead> <tbody> <tr> <td>พัฒนาทักษะชีวิตและเสริมสร้างคุณลักษณะที่พึงประสงค์</td> <td>• 31/01/65 - 30/06/65</td> <td>โรงเรียนสาธิตมหาวิทยาลัยเชียงใหม่ (ระดับมัธยมศึกษา)</td> <td>90.60%</td> <td>310,650.00</td> <td>201,233.50</td> <td>64.78%</td> <td>1,170</td> <td>930</td> <td>79.49%</td> </tr> <tr> <td>เทิดพระเกียรติสถาบันพระมหากษัตริย์</td> <td>• 01/12/64 - 31/08/65</td> <td>โรงเรียนสาธิตมหาวิทยาลัยเชียงใหม่ (ระดับมัธยมศึกษา)</td> <td>86.00%</td> <td>11,060.00</td> <td>2,042.00</td> <td>18.46%</td> <td>1,150</td> <td>1,431</td> <td>124.43%</td> </tr> <tr> <td>ส่งเสริมศิลปวัฒนธรรมสืบสานภูมิปัญญาและความเป็นไทย</td> <td>• 13/06/65 - 08/07/65</td> <td>โรงเรียนสาธิตมหาวิทยาลัยเชียงใหม่ (ระดับมัธยมศึกษา)</td> <td>87.00%</td> <td>106,750.00</td> <td>19,250.00</td> <td>18.03%</td> <td>1,100</td> <td>485</td> <td>44.09%</td> </tr> <tr> <td>สนับสนุนการทำกิจกรรมของสภานักเรียน</td> <td>• 08/11/64 - 05/09/65</td> <td>โรงเรียนสาธิตมหาวิทยาลัยเชียงใหม่ (ระดับมัธยมศึกษา)</td> <td>92.50%</td> <td>440,000.00</td> <td>236,275.00</td> <td>53.70%</td> <td>1,480</td> <td>1,507</td> <td>101.82%</td> </tr> <tr> <td>พัฒนาด้านภาษาต่างประเทศ</td> <td>• 01/01/65 - 28/02/65</td> <td>โรงเรียนสาธิตมหาวิทยาลัยเชียงใหม่ (ระดับอนุบาลและประถมศึกษา)</td> <td>100.00%</td> <td>300,000.00</td> <td>9,493.00</td> <td>3.16%</td> <td>328</td> <td>290</td> <td>88.41%</td> </tr> </tbody> </table>									ชื่อกิจกรรม	ระยะเวลาดำเนินงาน	หน่วยงาน	ผลการดำเนินงาน (ร้อยละ)	งบประมาณ			กลุ่มเป้าหมาย			แผน	ผล	ร้อยละ	แผน	ผล	ร้อยละ	พัฒนาทักษะชีวิตและเสริมสร้างคุณลักษณะที่พึงประสงค์	• 31/01/65 - 30/06/65	โรงเรียนสาธิตมหาวิทยาลัยเชียงใหม่ (ระดับมัธยมศึกษา)	90.60%	310,650.00	201,233.50	64.78%	1,170	930	79.49%	เทิดพระเกียรติสถาบันพระมหากษัตริย์	• 01/12/64 - 31/08/65	โรงเรียนสาธิตมหาวิทยาลัยเชียงใหม่ (ระดับมัธยมศึกษา)	86.00%	11,060.00	2,042.00	18.46%	1,150	1,431	124.43%	ส่งเสริมศิลปวัฒนธรรมสืบสานภูมิปัญญาและความเป็นไทย	• 13/06/65 - 08/07/65	โรงเรียนสาธิตมหาวิทยาลัยเชียงใหม่ (ระดับมัธยมศึกษา)	87.00%	106,750.00	19,250.00	18.03%	1,100	485	44.09%	สนับสนุนการทำกิจกรรมของสภานักเรียน	• 08/11/64 - 05/09/65	โรงเรียนสาธิตมหาวิทยาลัยเชียงใหม่ (ระดับมัธยมศึกษา)	92.50%	440,000.00	236,275.00	53.70%	1,480	1,507	101.82%	พัฒนาด้านภาษาต่างประเทศ	• 01/01/65 - 28/02/65	โรงเรียนสาธิตมหาวิทยาลัยเชียงใหม่ (ระดับอนุบาลและประถมศึกษา)	100.00%	300,000.00	9,493.00	3.16%	328	290	88.41%
ชื่อกิจกรรม	ระยะเวลาดำเนินงาน	หน่วยงาน	ผลการดำเนินงาน (ร้อยละ)	งบประมาณ			กลุ่มเป้าหมาย																																																																						
				แผน	ผล	ร้อยละ	แผน	ผล	ร้อยละ																																																																				
พัฒนาทักษะชีวิตและเสริมสร้างคุณลักษณะที่พึงประสงค์	• 31/01/65 - 30/06/65	โรงเรียนสาธิตมหาวิทยาลัยเชียงใหม่ (ระดับมัธยมศึกษา)	90.60%	310,650.00	201,233.50	64.78%	1,170	930	79.49%																																																																				
เทิดพระเกียรติสถาบันพระมหากษัตริย์	• 01/12/64 - 31/08/65	โรงเรียนสาธิตมหาวิทยาลัยเชียงใหม่ (ระดับมัธยมศึกษา)	86.00%	11,060.00	2,042.00	18.46%	1,150	1,431	124.43%																																																																				
ส่งเสริมศิลปวัฒนธรรมสืบสานภูมิปัญญาและความเป็นไทย	• 13/06/65 - 08/07/65	โรงเรียนสาธิตมหาวิทยาลัยเชียงใหม่ (ระดับมัธยมศึกษา)	87.00%	106,750.00	19,250.00	18.03%	1,100	485	44.09%																																																																				
สนับสนุนการทำกิจกรรมของสภานักเรียน	• 08/11/64 - 05/09/65	โรงเรียนสาธิตมหาวิทยาลัยเชียงใหม่ (ระดับมัธยมศึกษา)	92.50%	440,000.00	236,275.00	53.70%	1,480	1,507	101.82%																																																																				
พัฒนาด้านภาษาต่างประเทศ	• 01/01/65 - 28/02/65	โรงเรียนสาธิตมหาวิทยาลัยเชียงใหม่ (ระดับอนุบาลและประถมศึกษา)	100.00%	300,000.00	9,493.00	3.16%	328	290	88.41%																																																																				

## ยุทธศาสตร์ที่ 6 สนับสนุน : บริหารจัดการองค์กรเชิงบูรณาการแนวใหม่ที่มีธรรมาภิบาล

### กลยุทธ์ที่ 6.1 พัฒนาคณะศึกษาศาสตร์โดยรวมเพื่อมุ่งสู่ความเป็นเลิศตามแนวทางEdPEx

โครงการสำคัญ	ผลการใช้งบประมาณ (ร้อยละ)	ผลการดำเนินงาน (ร้อยละ)	รายละเอียดกิจกรรมและผลการดำเนินงานและการเบิกจ่ายงบประมาณ									
			ชื่อกิจกรรม	ระยะเวลาดำเนินงาน	หน่วยงาน	ผลการดำเนินงาน (ร้อยละ)	งบประมาณ			กลุ่มเป้าหมาย		
							แผน	ผล	ร้อยละ	แผน	ผล	ร้อยละ
<p>▶โครงการพัฒนาคุณภาพองค์กรตามเกณฑ์ประเมินคุณภาพการศึกษาเพื่อดำเนินการที่เป็นเลิศ (EdPEx) [65082]</p> <p><b>ตัวชี้วัด</b> คະแนมการตรวจประเมินโครงการพัฒนาคุณภาพการศึกษาสู่ความเป็นเลิศ : EdPEx200 รุ่นที่ 9 พ.ศ.2564 = 200</p>	91.32	100	กิจกรรมภายใต้โครงการสำคัญ									
			พัฒนาคุณภาพองค์กรตามเกณฑ์ประเมินคุณภาพการศึกษาเพื่อดำเนินการที่เป็นเลิศ (EdPEx)	• 03/01/65 - 09/09/65	หน่วยพัฒนาคุณภาพองค์กร	91.32	56500	51593	91.32%	100	100	100%

กลยุทธ์ที่ 6.3 ปฏิรูประบบการบริหารงานบุคคลและพัฒนาบุคลากร

โครงการสำคัญ	ผลการใช้งบประมาณ (ร้อยละ)	ผลการดำเนินงาน (ร้อยละ)	รายละเอียดกิจกรรมและผลการดำเนินงานและการเบิกจ่ายงบประมาณ										
<p>▶โครงการเสริมสร้างความสัมพันธ์ที่ดีในองค์กร</p> <p><b>ตัวชี้วัด</b> ร้อยละความผูกพันของบุคลากรที่มีต่อองค์กร = 80</p>	83.86	100	กิจกรรมภายใต้โครงการสำคัญ										
			ชื่อกิจกรรม	ระยะเวลาดำเนินงาน	หน่วยงาน	ผลการดำเนินงาน (ร้อยละ)	งบประมาณ			กลุ่มเป้าหมาย			
								แผน	ผล	ร้อยละ	แผน	ผล	ร้อยละ
			ส่งเสริมสุขภาพบุคลากรคณะศึกษาศาสตร์	• 04/10/64 - 31/08/65	หน่วยธุรการและสารบรรณ	100.00%	59,400.00	30,000.00	50.51%	150	30	20.00%	
			เสริมสร้างความสัมพันธ์ที่ดีในองค์กร	• 05/12/64 - 31/12/64	หน่วยธุรการและสารบรรณ	100.00%	89,800.00	87,240.00	97.15%	260	180	69.23%	
			บริหารและการจัดการด้วยหลักธรรมาภิบาล	• 22/05/65 - 24/05/65	หน่วยธุรการและสารบรรณ	100.00%	621,000.00	620,985.00	100.00%	170	54	31.76%	
			เสริมสร้างความผูกพันองค์กร	• 04/04/65 - 23/09/65	โรงเรียนสาธิต มหาวิทยาลัยเชียงใหม่ (ระดับมัธยมศึกษา)	100.00%	151,000.00	89,316.00	59.15%	1,675	260	15.52%	
สัมมนาบุคลากรโรงเรียนสาธิต มหาวิทยาลัยเชียงใหม่ ระดับอนุบาล และประถมศึกษา ปีการศึกษา 2565	• 14/09/65 - 12/10/65	โรงเรียนสาธิต มหาวิทยาลัยเชียงใหม่ (ระดับอนุบาลและประถมศึกษา)	0 กั้นเงิน เหลือมปี	650,000.00	490,000.00	75.38%	38	0	0.00%				

โครงการสำคัญ	ผลการใช้งบประมาณ (ร้อยละ)	ผลการดำเนินงาน (ร้อยละ)	รายละเอียดกิจกรรมและผลการดำเนินงานและการเบิกจ่ายงบประมาณ									
<p>▶โครงการสร้างเสริมสมรรถนะการปฏิบัติงานของบุคลากร</p> <p><b>ตัวชี้วัด</b> ระดับสมรรถนะบุคลากร = 4</p>	47.13	100	กิจกรรมภายใต้โครงการสำคัญ									
			ชื่อกิจกรรม	ระยะเวลาดำเนินงาน	หน่วยงาน	ผลการดำเนินงาน (ร้อยละ)	งบประมาณ			กลุ่มเป้าหมาย		
			แผน	ผล	ร้อยละ	แผน	ผล	ร้อยละ				
			พัฒนาทักษะ ความรู้ การปฏิบัติงานตามสมรรถนะของตำแหน่ง (Functional Competency)	• 01/12/64 - 31/12/64	หน่วยบริหารทรัพยากรบุคคล	100.00%	9,000.00	6,600.00	73.33%	50	64	128.00%
			ส่งเสริมและพัฒนาทักษะความรู้และประสบการณ์ในวิชาชีพของบุคลากร คณะศึกษาศาสตร์ มหาวิทยาลัยเชียงใหม่	• 04/10/64 - 30/09/65	หน่วยบริหารทรัพยากรบุคคล	96.50%	675,000.00	457,505.80	67.78%	85	79	92.94%
			จัดอบรมพัฒนาทักษะเทคโนโลยีดิจิทัล	• 02/05/65 - 31/08/65	หน่วยนวัตกรรมและเทคโนโลยี	100.00%	6,800.00	450	6.62%	120	15	12.50%
			ประชุมเชิงปฏิบัติการเพื่อพัฒนาบุคลากรและเตรียมความพร้อมในการทำงาน	• 01/12/64 - 31/08/65	โรงเรียนสาธิต มหาวิทยาลัยเชียงใหม่ (ระดับมัธยมศึกษา)	100.00%	138,000.00	37,155.00	26.92%	80	56	70.00%
			ส่งเสริมและพัฒนาทักษะความรู้และประสบการณ์ในวิชาชีพของบุคลากร โรงเรียนสาธิตมหาวิทยาลัยเชียงใหม่ ระดับมัธยมศึกษา	• 01/12/64 - 16/09/65	โรงเรียนสาธิต มหาวิทยาลัยเชียงใหม่ (ระดับมัธยมศึกษา)	20.00%	200,000.00	149,490.31	74.75%	20	4	20.00%
			พัฒนาสมรรถนะและสร้างความสัมพันธ์ที่ดีภายในองค์กร	• 10/05/65 - 26/08/65	โรงเรียนสาธิต มหาวิทยาลัยเชียงใหม่ (ระดับมัธยมศึกษา)	89.00%	300,000.00	24,846.00	8.28%	718	710	98.89%
			ส่งเสริมและพัฒนาทักษะความรู้และประสบการณ์ในวิชาชีพของบุคลากร โรงเรียนสาธิตมหาวิทยาลัยเชียงใหม่ ระดับอนุบาลและประถมศึกษา	• 01/12/64 - 30/09/65	โรงเรียนสาธิต มหาวิทยาลัยเชียงใหม่ (ระดับอนุบาลและประถมศึกษา)	100.00%	400,000.00	103,767.27	25.94%	38	6	15.79%
พัฒนาทักษะ ความรู้ การปฏิบัติงานตามสมรรถนะของตำแหน่ง (Functional Competency)	• 01/12/64 - 31/12/64	หน่วยบริหารทรัพยากรบุคคล	100.00%	9,000.00	6,600.00	73.33%	50	64	128.00%			

กลยุทธ์ที่ 6.4 ปฏิรูประบบการสื่อสารองค์กรและนักศึกษาเก่าสัมพันธ์

โครงการสำคัญ	ผลการใช้งบประมาณ (ร้อยละ)	ผลการดำเนินงาน (ร้อยละ)	รายละเอียดกิจกรรมและผลการดำเนินงานและการเบิกจ่ายงบประมาณ																																		
<p>▶โครงการพัฒนาระบบการประชาสัมพันธ์เชิงรุกคณะศึกษาศาสตร์ ประจำปีงบประมาณ 2565</p> <p><b>ตัวชี้วัด</b> ระดับความพึงพอใจระบบประชาสัมพันธ์เชิงรุกคณะศึกษาศาสตร์ของนักศึกษาและบุคลากร = 4</p>	ไม่ใช้งบประมาณ	100	<p>กิจกรรมภายใต้โครงการสำคัญ</p> <table border="1"> <thead> <tr> <th rowspan="2">ชื่อกิจกรรม</th> <th rowspan="2">ระยะเวลาดำเนินงาน</th> <th rowspan="2">หน่วยงาน</th> <th rowspan="2">ผลการดำเนินงาน (ร้อยละ)</th> <th colspan="3">งบประมาณ</th> <th colspan="3">กลุ่มเป้าหมาย</th> </tr> <tr> <th>แผน</th> <th>ผล</th> <th>ร้อยละ</th> <th>แผน</th> <th>ผล</th> <th>ร้อยละ</th> </tr> </thead> <tbody> <tr> <td>พัฒนาระบบการประชาสัมพันธ์เชิงรุกคณะศึกษาศาสตร์ ประจำปีงบประมาณ 2565</td> <td>• 01/11/64 - 31/08/65</td> <td>หน่วยประชาสัมพันธ์</td> <td>100.00%</td> <td>22500</td> <td>-</td> <td>-</td> <td>4,800</td> <td>4,800</td> <td>100%</td> </tr> </tbody> </table>									ชื่อกิจกรรม	ระยะเวลาดำเนินงาน	หน่วยงาน	ผลการดำเนินงาน (ร้อยละ)	งบประมาณ			กลุ่มเป้าหมาย			แผน	ผล	ร้อยละ	แผน	ผล	ร้อยละ	พัฒนาระบบการประชาสัมพันธ์เชิงรุกคณะศึกษาศาสตร์ ประจำปีงบประมาณ 2565	• 01/11/64 - 31/08/65	หน่วยประชาสัมพันธ์	100.00%	22500	-	-	4,800	4,800	100%
ชื่อกิจกรรม	ระยะเวลาดำเนินงาน	หน่วยงาน	ผลการดำเนินงาน (ร้อยละ)	งบประมาณ			กลุ่มเป้าหมาย																														
				แผน	ผล	ร้อยละ	แผน	ผล	ร้อยละ																												
พัฒนาระบบการประชาสัมพันธ์เชิงรุกคณะศึกษาศาสตร์ ประจำปีงบประมาณ 2565	• 01/11/64 - 31/08/65	หน่วยประชาสัมพันธ์	100.00%	22500	-	-	4,800	4,800	100%																												

กลยุทธ์ที่ 6.5 พัฒนาระบบการจัดการความรู้ (KM) ของคณะศึกษาศาสตร์

โครงการสำคัญ	ผลการใช้งบประมาณ (ร้อยละ)	ผลการดำเนินงาน (ร้อยละ)	รายละเอียดกิจกรรมและผลการดำเนินงานและการเบิกจ่ายงบประมาณ																																		
<p>▶โครงการ EDU KM DAY: พัฒนาศักยภาพบุคลากรสู่นวัตกรรมตามตัวชี้วัดของ OKRs คณะศึกษาศาสตร์ มหาวิทยาลัยเชียงใหม่</p> <p><b>ตัวชี้วัด</b> จำนวนผลงานที่อยู่ในระดับ CMU RL 1-3 = 7</p>	70.14	100	<p>กิจกรรมภายใต้โครงการสำคัญ</p> <table border="1"> <thead> <tr> <th rowspan="2">ชื่อกิจกรรม</th> <th rowspan="2">ระยะเวลาดำเนินงาน</th> <th rowspan="2">หน่วยงาน</th> <th rowspan="2">ผลการดำเนินงาน (ร้อยละ)</th> <th colspan="3">งบประมาณ</th> <th colspan="3">กลุ่มเป้าหมาย</th> </tr> <tr> <th>แผน</th> <th>ผล</th> <th>ร้อยละ</th> <th>แผน</th> <th>ผล</th> <th>ร้อยละ</th> </tr> </thead> <tbody> <tr> <td>EDU KM DAY : พัฒนาศักยภาพบุคลากรสู่นวัตกรรมตามตัวชี้วัดของ OKRs คณะศึกษาศาสตร์ มหาวิทยาลัยเชียงใหม่</td> <td>• 04/01/65 - 31/08/65</td> <td>หน่วยบริหารทรัพยากรบุคคล</td> <td>100.00%</td> <td>27,000.00</td> <td>18,937.00</td> <td>70.14%</td> <td>80</td> <td>105</td> <td>131.25%</td> </tr> </tbody> </table>									ชื่อกิจกรรม	ระยะเวลาดำเนินงาน	หน่วยงาน	ผลการดำเนินงาน (ร้อยละ)	งบประมาณ			กลุ่มเป้าหมาย			แผน	ผล	ร้อยละ	แผน	ผล	ร้อยละ	EDU KM DAY : พัฒนาศักยภาพบุคลากรสู่นวัตกรรมตามตัวชี้วัดของ OKRs คณะศึกษาศาสตร์ มหาวิทยาลัยเชียงใหม่	• 04/01/65 - 31/08/65	หน่วยบริหารทรัพยากรบุคคล	100.00%	27,000.00	18,937.00	70.14%	80	105	131.25%
ชื่อกิจกรรม	ระยะเวลาดำเนินงาน	หน่วยงาน	ผลการดำเนินงาน (ร้อยละ)	งบประมาณ			กลุ่มเป้าหมาย																														
				แผน	ผล	ร้อยละ	แผน	ผล	ร้อยละ																												
EDU KM DAY : พัฒนาศักยภาพบุคลากรสู่นวัตกรรมตามตัวชี้วัดของ OKRs คณะศึกษาศาสตร์ มหาวิทยาลัยเชียงใหม่	• 04/01/65 - 31/08/65	หน่วยบริหารทรัพยากรบุคคล	100.00%	27,000.00	18,937.00	70.14%	80	105	131.25%																												

โครงการสำคัญ	ผลการใช้งบประมาณ (ร้อยละ)	ผลการดำเนินงาน (ร้อยละ)	รายละเอียดกิจกรรมและผลการดำเนินงานและการเบิกจ่ายงบประมาณ																																		
<p>▶โครงการสนับสนุนเพื่อให้เกิดการพัฒนานวัตกรรม ด้านบริหารจัดการที่ตอบสนองชีวิตคาร์บอน (OKRs) คณะศึกษาศาสตร์</p> <p><b>ตัวชี้วัด</b> จำนวนนวัตกรรมที่อยู่ใน CMU RL 4-7 = 3</p>	1.16	100	กิจกรรมภายใต้โครงการสำคัญ <table border="1"> <thead> <tr> <th rowspan="2">ชื่อกิจกรรม</th> <th rowspan="2">ระยะเวลาดำเนินงาน</th> <th rowspan="2">หน่วยงาน</th> <th rowspan="2">ผลการดำเนินงาน (ร้อยละ)</th> <th colspan="3">งบประมาณ</th> <th colspan="3">กลุ่มเป้าหมาย</th> </tr> <tr> <th>แผน</th> <th>ผล</th> <th>ร้อยละ</th> <th>แผน</th> <th>ผล</th> <th>ร้อยละ</th> </tr> </thead> <tbody> <tr> <td>สนับสนุนเพื่อให้เกิดการพัฒนา นวัตกรรมด้านบริหารจัดการที่ตอบสนองชีวิตคาร์บอน (OKRs) คณะศึกษาศาสตร์</td> <td>• 05/10/64 - 31/08/65</td> <td>หน่วยวางแผนและงบประมาณ</td> <td>100.00%</td> <td>528,400.00</td> <td>6,145.00</td> <td>1.16%</td> <td>35</td> <td>43</td> <td>122.86%</td> </tr> </tbody> </table>									ชื่อกิจกรรม	ระยะเวลาดำเนินงาน	หน่วยงาน	ผลการดำเนินงาน (ร้อยละ)	งบประมาณ			กลุ่มเป้าหมาย			แผน	ผล	ร้อยละ	แผน	ผล	ร้อยละ	สนับสนุนเพื่อให้เกิดการพัฒนา นวัตกรรมด้านบริหารจัดการที่ตอบสนองชีวิตคาร์บอน (OKRs) คณะศึกษาศาสตร์	• 05/10/64 - 31/08/65	หน่วยวางแผนและงบประมาณ	100.00%	528,400.00	6,145.00	1.16%	35	43	122.86%
ชื่อกิจกรรม	ระยะเวลาดำเนินงาน	หน่วยงาน	ผลการดำเนินงาน (ร้อยละ)	งบประมาณ			กลุ่มเป้าหมาย																														
				แผน	ผล	ร้อยละ	แผน	ผล	ร้อยละ																												
สนับสนุนเพื่อให้เกิดการพัฒนา นวัตกรรมด้านบริหารจัดการที่ตอบสนองชีวิตคาร์บอน (OKRs) คณะศึกษาศาสตร์	• 05/10/64 - 31/08/65	หน่วยวางแผนและงบประมาณ	100.00%	528,400.00	6,145.00	1.16%	35	43	122.86%																												

โครงการประจำตามพันธกิจคณะศึกษาศาสตร์

โครงการสำคัญ	ผลการใช้งบประมาณ (ร้อยละ)	ผลการดำเนินงาน (ร้อยละ)	รายละเอียดกิจกรรมและผลการดำเนินงานและการเบิกจ่ายงบประมาณ																																												
<p>▶โครงการประจำตามพันธกิจคณะศึกษาศาสตร์</p> <p><b>ตัวชี้วัด</b> ร้อยละของโครงการที่ดำเนินการแล้วเสร็จตามแผน = 80</p>	61.37	100	กิจกรรมภายใต้โครงการประจำตามพันธกิจคณะ <table border="1"> <thead> <tr> <th rowspan="2">ชื่อกิจกรรม</th> <th rowspan="2">ระยะเวลาดำเนินงาน</th> <th rowspan="2">หน่วยงาน</th> <th rowspan="2">ผลการดำเนินงาน (ร้อยละ)</th> <th colspan="3">งบประมาณ</th> <th colspan="3">กลุ่มเป้าหมาย</th> </tr> <tr> <th>แผน</th> <th>ผล</th> <th>ร้อยละ</th> <th>แผน</th> <th>ผล</th> <th>ร้อยละ</th> </tr> </thead> <tbody> <tr> <td>จัดทำรายงานประจำปี 2564</td> <td>• 01/04/65 - 15/09/65</td> <td>หน่วยวางแผนและงบประมาณ</td> <td>100.00%</td> <td>6,200.00</td> <td>5,000.00</td> <td>80.65%</td> <td>15</td> <td>15</td> <td>100.00%</td> </tr> <tr> <td>บำรุงรักษาทรัพยากรสารสนเทศ ห้องสมุด</td> <td>• 01/03/65 - 30/06/65</td> <td>หน่วยสนับสนุนการเรียนรู้ (ห้องสมุด Learning space)</td> <td>100.00%</td> <td>14,700.00</td> <td>14,700.00</td> <td>100.00%</td> <td>4</td> <td>4</td> <td>100.00%</td> </tr> </tbody> </table>									ชื่อกิจกรรม	ระยะเวลาดำเนินงาน	หน่วยงาน	ผลการดำเนินงาน (ร้อยละ)	งบประมาณ			กลุ่มเป้าหมาย			แผน	ผล	ร้อยละ	แผน	ผล	ร้อยละ	จัดทำรายงานประจำปี 2564	• 01/04/65 - 15/09/65	หน่วยวางแผนและงบประมาณ	100.00%	6,200.00	5,000.00	80.65%	15	15	100.00%	บำรุงรักษาทรัพยากรสารสนเทศ ห้องสมุด	• 01/03/65 - 30/06/65	หน่วยสนับสนุนการเรียนรู้ (ห้องสมุด Learning space)	100.00%	14,700.00	14,700.00	100.00%	4	4	100.00%
ชื่อกิจกรรม	ระยะเวลาดำเนินงาน	หน่วยงาน	ผลการดำเนินงาน (ร้อยละ)	งบประมาณ			กลุ่มเป้าหมาย																																								
				แผน	ผล	ร้อยละ	แผน	ผล	ร้อยละ																																						
จัดทำรายงานประจำปี 2564	• 01/04/65 - 15/09/65	หน่วยวางแผนและงบประมาณ	100.00%	6,200.00	5,000.00	80.65%	15	15	100.00%																																						
บำรุงรักษาทรัพยากรสารสนเทศ ห้องสมุด	• 01/03/65 - 30/06/65	หน่วยสนับสนุนการเรียนรู้ (ห้องสมุด Learning space)	100.00%	14,700.00	14,700.00	100.00%	4	4	100.00%																																						



โครงการสำคัญ	ผลการใช้งบประมาณ (ร้อยละ)	ผลการดำเนินงาน (ร้อยละ)	รายละเอียดกิจกรรมและผลการดำเนินงานและการเบิกจ่ายงบประมาณ																																																																																																																										
			กิจกรรมภายใต้โครงการประจำปีตามพันธกิจคณะ (ต่อ)																																																																																																																										
			<table border="1"> <thead> <tr> <th data-bbox="757 419 1077 523" rowspan="2">ชื่อกิจกรรม</th> <th data-bbox="1077 419 1211 523" rowspan="2">ระยะเวลาดำเนินงาน</th> <th data-bbox="1211 419 1391 523" rowspan="2">หน่วยงาน</th> <th data-bbox="1391 419 1507 523" rowspan="2">ผลการดำเนินงาน (ร้อยละ)</th> <th colspan="3" data-bbox="1507 419 1749 467">งบประมาณ</th> <th colspan="3" data-bbox="1749 419 2114 467">กลุ่มเป้าหมาย</th> </tr> <tr> <th data-bbox="1507 467 1632 523">แผน</th> <th data-bbox="1632 467 1749 523">ผล</th> <th data-bbox="1749 467 1845 523">ร้อยละ</th> <th data-bbox="1845 467 1942 523">แผน</th> <th data-bbox="1942 467 2016 523">ผล</th> <th data-bbox="2016 467 2114 523">ร้อยละ</th> </tr> </thead> <tbody> <tr> <td data-bbox="757 523 1077 632">สร้างเสริมประสบการณ์งานห้องสมุดสำหรับนักศึกษา</td> <td data-bbox="1077 523 1211 632">• 01/02/65 - 30/04/65</td> <td data-bbox="1211 523 1391 632">หน่วยสนับสนุนการเรียนรู้ (ห้องสมุด Learning space)</td> <td data-bbox="1391 523 1507 632">100.00%</td> <td data-bbox="1507 523 1632 632">5,700.00</td> <td data-bbox="1632 523 1749 632">5,700.00</td> <td data-bbox="1749 523 1845 632">100.00%</td> <td data-bbox="1845 523 1942 632">9</td> <td data-bbox="1942 523 2016 632">9</td> <td data-bbox="2016 523 2114 632">100.00%</td> </tr> <tr> <td data-bbox="757 632 1077 703">เทพระเกียรติและน้อมสำนึกในพระมหากรุณาธิคุณต่อสถาบันพระมหากษัตริย์</td> <td data-bbox="1077 632 1211 703">• 01/12/64 - 31/08/65</td> <td data-bbox="1211 632 1391 703">หน่วยทำนุบำรุงศิลปวัฒนธรรม</td> <td data-bbox="1391 632 1507 703">100.00%</td> <td data-bbox="1507 632 1632 703">30,000.00</td> <td data-bbox="1632 632 1749 703">26,825.00</td> <td data-bbox="1749 632 1845 703">89.42%</td> <td data-bbox="1845 632 1942 703">60</td> <td data-bbox="1942 632 2016 703">130</td> <td data-bbox="2016 632 2114 703">216.67%</td> </tr> <tr> <td data-bbox="757 703 1077 775">วารสารศึกษาศาสตร์สาร มหาวิทยาลัยเชียงใหม่</td> <td data-bbox="1077 703 1211 775">• 15/10/64 - 31/08/65</td> <td data-bbox="1211 703 1391 775">หน่วยบริหารงานวิจัย</td> <td data-bbox="1391 703 1507 775">75.50%</td> <td data-bbox="1507 703 1632 775">94,500.00</td> <td data-bbox="1632 703 1749 775">82,048.00</td> <td data-bbox="1749 703 1845 775">86.82%</td> <td data-bbox="1845 703 1942 775">30</td> <td data-bbox="1942 703 2016 775">30</td> <td data-bbox="2016 703 2114 775">100.00%</td> </tr> <tr> <td data-bbox="757 775 1077 847">ประชุมผู้ปกครองนักศึกษาใหม่ ปีการศึกษา 2565</td> <td data-bbox="1077 775 1211 847">• 01/06/65 - 31/07/65</td> <td data-bbox="1211 775 1391 847">หน่วยพัฒนาคุณภาพนักศึกษา</td> <td data-bbox="1391 775 1507 847">100.00%</td> <td data-bbox="1507 775 1632 847">13,500.00</td> <td data-bbox="1632 775 1749 847">1,750.00</td> <td data-bbox="1749 775 1845 847">12.96%</td> <td data-bbox="1845 775 1942 847">470</td> <td data-bbox="1942 775 2016 847">261</td> <td data-bbox="2016 775 2114 847">55.53%</td> </tr> <tr> <td data-bbox="757 847 1077 919">ปฐมนิเทศนักศึกษาใหม่ระดับบัณฑิตศึกษา ประจำปีงบประมาณ 2565</td> <td data-bbox="1077 847 1211 919">• 03/06/65 - 29/07/65</td> <td data-bbox="1211 847 1391 919">หน่วยจัดการศึกษาบัณฑิตศึกษา</td> <td data-bbox="1391 847 1507 919">100.00%</td> <td data-bbox="1507 847 1632 919">15,000.00</td> <td data-bbox="1632 847 1749 919">4,700.00</td> <td data-bbox="1749 847 1845 919">31.33%</td> <td data-bbox="1845 847 1942 919">100</td> <td data-bbox="1942 847 2016 919">160</td> <td data-bbox="2016 847 2114 919">160.00%</td> </tr> <tr> <td data-bbox="757 919 1077 1027">ทวนสอบผลสัมฤทธิ์ของนักศึกษาตามมาตรฐานผลการเรียนรู้ระดับบัณฑิตศึกษา ประจำปีการศึกษา 2564</td> <td data-bbox="1077 919 1211 1027">• 01/04/65 - 29/04/65</td> <td data-bbox="1211 919 1391 1027">หน่วยจัดการศึกษาบัณฑิตศึกษา</td> <td data-bbox="1391 919 1507 1027">100.00%</td> <td data-bbox="1507 919 1632 1027">18,800.00</td> <td data-bbox="1632 919 1749 1027">13,422.00</td> <td data-bbox="1749 919 1845 1027">71.39%</td> <td data-bbox="1845 919 1942 1027">70</td> <td data-bbox="1942 919 2016 1027">51</td> <td data-bbox="2016 919 2114 1027">72.86%</td> </tr> <tr> <td data-bbox="757 1027 1077 1099">รับขวัญบัณฑิต ประจำปี 2565</td> <td data-bbox="1077 1027 1211 1099">• 03/01/65 - 31/03/65</td> <td data-bbox="1211 1027 1391 1099">หน่วยพัฒนาคุณภาพนักศึกษา</td> <td data-bbox="1391 1027 1507 1099">100.00%</td> <td data-bbox="1507 1027 1632 1099">48,800.00</td> <td data-bbox="1632 1027 1749 1099">48,791.00</td> <td data-bbox="1749 1027 1845 1099">99.98%</td> <td data-bbox="1845 1027 1942 1099">498</td> <td data-bbox="1942 1027 2016 1099">791</td> <td data-bbox="2016 1027 2114 1099">158.84%</td> </tr> <tr> <td data-bbox="757 1099 1077 1171">ส่งเสริมและยกระดับคุณภาพวิชาการ</td> <td data-bbox="1077 1099 1211 1171">• 18/10/64 - 31/08/65</td> <td data-bbox="1211 1099 1391 1171">หน่วยจัดการศึกษาปริญญาตรี</td> <td data-bbox="1391 1099 1507 1171">100.00%</td> <td data-bbox="1507 1099 1632 1171">358,305.00</td> <td data-bbox="1632 1099 1749 1171">247,422.00</td> <td data-bbox="1749 1099 1845 1171">69.05%</td> <td data-bbox="1845 1099 1942 1171">3,702</td> <td data-bbox="1942 1099 2016 1171">3,750</td> <td data-bbox="2016 1099 2114 1171">101.30%</td> </tr> <tr> <td data-bbox="757 1171 1077 1279">พัฒนาวิชาแกน(วิชาชีพอคร)สู่ความเป็นเลิศด้านการพัฒนาสมรรถนะนักศึกษาวิชาชีพครู</td> <td data-bbox="1077 1171 1211 1279">• 18/10/64 - 31/08/65</td> <td data-bbox="1211 1171 1391 1279">หน่วยจัดการศึกษาปริญญาตรี</td> <td data-bbox="1391 1171 1507 1279">100.00%</td> <td data-bbox="1507 1171 1632 1279">47,300.00</td> <td data-bbox="1632 1171 1749 1279">28,000.00</td> <td data-bbox="1749 1171 1845 1279">59.20%</td> <td data-bbox="1845 1171 1942 1279">1,160</td> <td data-bbox="1942 1171 2016 1279">620</td> <td data-bbox="2016 1171 2114 1279">53.45%</td> </tr> <tr> <td data-bbox="757 1279 1077 1383">พัฒนาระบบการประกันคุณภาพการศึกษาภายใน ระดับหลักสูตร คณะศึกษาศาสตร์ ประจำปีการศึกษา 2564</td> <td data-bbox="1077 1279 1211 1383">• 04/04/65 - 30/09/65</td> <td data-bbox="1211 1279 1391 1383">หน่วยประกันคุณภาพการศึกษา</td> <td data-bbox="1391 1279 1507 1383">100.00%</td> <td data-bbox="1507 1279 1632 1383">60,000.00</td> <td data-bbox="1632 1279 1749 1383">15,300.00</td> <td data-bbox="1749 1279 1845 1383">25.50%</td> <td data-bbox="1845 1279 1942 1383">70</td> <td data-bbox="1942 1279 2016 1383">70</td> <td data-bbox="2016 1279 2114 1383">100.00%</td> </tr> </tbody> </table>							ชื่อกิจกรรม	ระยะเวลาดำเนินงาน	หน่วยงาน	ผลการดำเนินงาน (ร้อยละ)	งบประมาณ			กลุ่มเป้าหมาย			แผน	ผล	ร้อยละ	แผน	ผล	ร้อยละ	สร้างเสริมประสบการณ์งานห้องสมุดสำหรับนักศึกษา	• 01/02/65 - 30/04/65	หน่วยสนับสนุนการเรียนรู้ (ห้องสมุด Learning space)	100.00%	5,700.00	5,700.00	100.00%	9	9	100.00%	เทพระเกียรติและน้อมสำนึกในพระมหากรุณาธิคุณต่อสถาบันพระมหากษัตริย์	• 01/12/64 - 31/08/65	หน่วยทำนุบำรุงศิลปวัฒนธรรม	100.00%	30,000.00	26,825.00	89.42%	60	130	216.67%	วารสารศึกษาศาสตร์สาร มหาวิทยาลัยเชียงใหม่	• 15/10/64 - 31/08/65	หน่วยบริหารงานวิจัย	75.50%	94,500.00	82,048.00	86.82%	30	30	100.00%	ประชุมผู้ปกครองนักศึกษาใหม่ ปีการศึกษา 2565	• 01/06/65 - 31/07/65	หน่วยพัฒนาคุณภาพนักศึกษา	100.00%	13,500.00	1,750.00	12.96%	470	261	55.53%	ปฐมนิเทศนักศึกษาใหม่ระดับบัณฑิตศึกษา ประจำปีงบประมาณ 2565	• 03/06/65 - 29/07/65	หน่วยจัดการศึกษาบัณฑิตศึกษา	100.00%	15,000.00	4,700.00	31.33%	100	160	160.00%	ทวนสอบผลสัมฤทธิ์ของนักศึกษาตามมาตรฐานผลการเรียนรู้ระดับบัณฑิตศึกษา ประจำปีการศึกษา 2564	• 01/04/65 - 29/04/65	หน่วยจัดการศึกษาบัณฑิตศึกษา	100.00%	18,800.00	13,422.00	71.39%	70	51	72.86%	รับขวัญบัณฑิต ประจำปี 2565	• 03/01/65 - 31/03/65	หน่วยพัฒนาคุณภาพนักศึกษา	100.00%	48,800.00	48,791.00	99.98%	498	791	158.84%	ส่งเสริมและยกระดับคุณภาพวิชาการ	• 18/10/64 - 31/08/65	หน่วยจัดการศึกษาปริญญาตรี	100.00%	358,305.00	247,422.00	69.05%	3,702	3,750	101.30%	พัฒนาวิชาแกน(วิชาชีพอคร)สู่ความเป็นเลิศด้านการพัฒนาสมรรถนะนักศึกษาวิชาชีพครู	• 18/10/64 - 31/08/65	หน่วยจัดการศึกษาปริญญาตรี	100.00%	47,300.00	28,000.00	59.20%	1,160	620	53.45%	พัฒนาระบบการประกันคุณภาพการศึกษาภายใน ระดับหลักสูตร คณะศึกษาศาสตร์ ประจำปีการศึกษา 2564	• 04/04/65 - 30/09/65	หน่วยประกันคุณภาพการศึกษา	100.00%	60,000.00	15,300.00	25.50%	70	70	100.00%
ชื่อกิจกรรม	ระยะเวลาดำเนินงาน	หน่วยงาน	ผลการดำเนินงาน (ร้อยละ)	งบประมาณ			กลุ่มเป้าหมาย																																																																																																																						
				แผน	ผล	ร้อยละ	แผน	ผล	ร้อยละ																																																																																																																				
สร้างเสริมประสบการณ์งานห้องสมุดสำหรับนักศึกษา	• 01/02/65 - 30/04/65	หน่วยสนับสนุนการเรียนรู้ (ห้องสมุด Learning space)	100.00%	5,700.00	5,700.00	100.00%	9	9	100.00%																																																																																																																				
เทพระเกียรติและน้อมสำนึกในพระมหากรุณาธิคุณต่อสถาบันพระมหากษัตริย์	• 01/12/64 - 31/08/65	หน่วยทำนุบำรุงศิลปวัฒนธรรม	100.00%	30,000.00	26,825.00	89.42%	60	130	216.67%																																																																																																																				
วารสารศึกษาศาสตร์สาร มหาวิทยาลัยเชียงใหม่	• 15/10/64 - 31/08/65	หน่วยบริหารงานวิจัย	75.50%	94,500.00	82,048.00	86.82%	30	30	100.00%																																																																																																																				
ประชุมผู้ปกครองนักศึกษาใหม่ ปีการศึกษา 2565	• 01/06/65 - 31/07/65	หน่วยพัฒนาคุณภาพนักศึกษา	100.00%	13,500.00	1,750.00	12.96%	470	261	55.53%																																																																																																																				
ปฐมนิเทศนักศึกษาใหม่ระดับบัณฑิตศึกษา ประจำปีงบประมาณ 2565	• 03/06/65 - 29/07/65	หน่วยจัดการศึกษาบัณฑิตศึกษา	100.00%	15,000.00	4,700.00	31.33%	100	160	160.00%																																																																																																																				
ทวนสอบผลสัมฤทธิ์ของนักศึกษาตามมาตรฐานผลการเรียนรู้ระดับบัณฑิตศึกษา ประจำปีการศึกษา 2564	• 01/04/65 - 29/04/65	หน่วยจัดการศึกษาบัณฑิตศึกษา	100.00%	18,800.00	13,422.00	71.39%	70	51	72.86%																																																																																																																				
รับขวัญบัณฑิต ประจำปี 2565	• 03/01/65 - 31/03/65	หน่วยพัฒนาคุณภาพนักศึกษา	100.00%	48,800.00	48,791.00	99.98%	498	791	158.84%																																																																																																																				
ส่งเสริมและยกระดับคุณภาพวิชาการ	• 18/10/64 - 31/08/65	หน่วยจัดการศึกษาปริญญาตรี	100.00%	358,305.00	247,422.00	69.05%	3,702	3,750	101.30%																																																																																																																				
พัฒนาวิชาแกน(วิชาชีพอคร)สู่ความเป็นเลิศด้านการพัฒนาสมรรถนะนักศึกษาวิชาชีพครู	• 18/10/64 - 31/08/65	หน่วยจัดการศึกษาปริญญาตรี	100.00%	47,300.00	28,000.00	59.20%	1,160	620	53.45%																																																																																																																				
พัฒนาระบบการประกันคุณภาพการศึกษาภายใน ระดับหลักสูตร คณะศึกษาศาสตร์ ประจำปีการศึกษา 2564	• 04/04/65 - 30/09/65	หน่วยประกันคุณภาพการศึกษา	100.00%	60,000.00	15,300.00	25.50%	70	70	100.00%																																																																																																																				

โครงการสำคัญ	ผลการใช้งบประมาณ (ร้อยละ)	ผลการดำเนินงาน (ร้อยละ)	รายละเอียดกิจกรรมและผลการดำเนินงานและการเบิกจ่ายงบประมาณ									
			กิจกรรมภายใต้โครงการประจำปีตามพันธกิจคณะ (ต่อ)									
			ชื่อกิจกรรม	ระยะเวลาดำเนินงาน	หน่วยงาน	ผลการดำเนินงาน (ร้อยละ)	งบประมาณ			กลุ่มเป้าหมาย		
							แผน	ผล	ร้อยละ	แผน	ผล	ร้อยละ
			สนับสนุนการนิเทศน์ศึกษาปฏิบัติงานวิชาชีพครู	04/10/64 - 30/09/65	หน่วยพัฒนาการปฏิบัติงานวิชาชีพครู	63.00%	135,000.00	87,334.00	64.69%	100	50	50.00%
			ครอบครัวศึกษา พี่ป้าน้ำอา อาสาดูแลน้องน้อย	01/06/65 - 31/08/65	หน่วยพัฒนาคุณภาพองค์กร	100.00%	154,000.00	51,960.00	33.74%	880	990	112.50%
			กิจกรรมสัญจรเพื่อพัฒนาความรู้และประสบการณ์เพื่อสานสัมพันธ์ศิษย์เก่า	01/03/65 - 01/09/65	หน่วยศิษย์เก่าสัมพันธ์	65.00%	56,400.00	38,345.00	67.99%	60	67	111.67%
			อบรมระยะสั้นสำหรับนักศึกษาต่างชาติของโครงการ University Studies Abroad Consortium (USAC) ภาคเรียน Spring Semester 2022	10/01/65 - 29/04/65	หน่วยวิเทศสัมพันธ์	100.00%	150,000.00	150,000.00	100.00%	80	42	52.50%
			อบรมระยะสั้นสำหรับนักศึกษาต่างชาติของโครงการ University Studies Abroad Consortium (USAC) ภาคเรียน Summer Semester I 2022	26/05/65 - 30/06/65	หน่วยวิเทศสัมพันธ์	100.00%	15,000.00	15,000.00	100.00%	20	11	55.00%
			อบรมระยะสั้นสำหรับนักศึกษาต่างชาติของโครงการ University Studies Abroad Consortium (USAC) ภาคเรียน Summer Semester II 2022	01/07/65 - 05/08/65	หน่วยวิเทศสัมพันธ์	100.00%	30,000.00	30,000.00	100.00%	40	5	12.50%
			อบรมระยะสั้นสำหรับนักศึกษาต่างชาติของโครงการ University Studies Abroad Consortium (USAC) ภาคเรียน Fall Semester 2022	15/08/65 - 29/12/65	หน่วยวิเทศสัมพันธ์	4.00%	180,000.00	0	0.00%	120	0	0.00%
			พัฒนาสมรรถนะคณาจารย์ผู้สอนระดับปริญญาโท-เอก สาขาวิชาการศึกษาระดับบัณฑิตศึกษาเพื่อ	01/05/65 - 31/05/65	สาขาวิชาสังคมศาสตร์ การศึกษา	100.00%	3,500.00	3,500.00	100.00%	26	20	76.92%

โครงการสำคัญ	ผลการใช้งบประมาณ (ร้อยละ)	ผลการดำเนินงาน (ร้อยละ)	รายละเอียดกิจกรรมและผลการดำเนินงานและการเบิกจ่ายงบประมาณ																																																																																																																		
			กิจกรรมภายใต้โครงการประจำปีตามพันธกิจคณะ (ต่อ)																																																																																																																		
			<table border="1"> <thead> <tr> <th data-bbox="757 443 1077 544" rowspan="2">ชื่อกิจกรรม</th> <th data-bbox="1077 443 1211 544" rowspan="2">ระยะเวลาดำเนินงาน</th> <th data-bbox="1211 443 1391 544" rowspan="2">หน่วยงาน</th> <th data-bbox="1391 443 1507 544" rowspan="2">ผลการดำเนินงาน (ร้อยละ)</th> <th colspan="3" data-bbox="1507 443 1749 488">งบประมาณ</th> <th colspan="3" data-bbox="1749 443 2114 488">กลุ่มเป้าหมาย</th> </tr> <tr> <th data-bbox="1507 488 1632 544">แผน</th> <th data-bbox="1632 488 1749 544">ผล</th> <th data-bbox="1749 488 1850 544">ร้อยละ</th> <th data-bbox="1850 488 1944 544">แผน</th> <th data-bbox="1944 488 2016 544">ผล</th> <th data-bbox="2016 488 2114 544">ร้อยละ</th> </tr> </thead> <tbody> <tr> <td data-bbox="757 544 1077 651">พัฒนาประสิทธิภาพการบริหารจัดการและเสริมสร้างสมรรถนะคณาจารย์ภาควิชาพื้นฐานและการพัฒนาการศึกษา</td> <td data-bbox="1077 544 1211 651">• 01/11/64 - 30/06/65</td> <td data-bbox="1211 544 1391 651">ภาควิชาพื้นฐานและการพัฒนาการศึกษา</td> <td data-bbox="1391 544 1507 651">100.00%</td> <td data-bbox="1507 544 1632 651">24,620.00</td> <td data-bbox="1632 544 1749 651">24,620.00</td> <td data-bbox="1749 544 1850 651">100.00%</td> <td data-bbox="1850 544 1944 651">35</td> <td data-bbox="1944 544 2016 651">29</td> <td data-bbox="2016 544 2114 651">82.86%</td> </tr> <tr> <td data-bbox="757 651 1077 722">พัฒนานักศึกษาระดับปริญญาตรี โท สาขาวิชาการศึกษาพิเศษ</td> <td data-bbox="1077 651 1211 722">• 01/01/65 - 28/02/65</td> <td data-bbox="1211 651 1391 722">สาขาวิชาการศึกษาพิเศษ</td> <td data-bbox="1391 651 1507 722">100.00%</td> <td data-bbox="1507 651 1632 722">4,800.00</td> <td data-bbox="1632 651 1749 722">4,800.00</td> <td data-bbox="1749 651 1850 722">100.00%</td> <td data-bbox="1850 651 1944 722">12</td> <td data-bbox="1944 651 2016 722">12</td> <td data-bbox="2016 651 2114 722">100.00%</td> </tr> <tr> <td data-bbox="757 722 1077 794">พัฒนาอาจารย์</td> <td data-bbox="1077 722 1211 794">• 01/08/65 - 31/08/65</td> <td data-bbox="1211 722 1391 794">สาขาวิชาหลักสูตรและการสอน</td> <td data-bbox="1391 722 1507 794">100.00%</td> <td data-bbox="1507 722 1632 794">2,600.00</td> <td data-bbox="1632 722 1749 794">2,600.00</td> <td data-bbox="1749 722 1850 794">100.00%</td> <td data-bbox="1850 722 1944 794">10</td> <td data-bbox="1944 722 2016 794">8</td> <td data-bbox="2016 722 2114 794">80.00%</td> </tr> <tr> <td data-bbox="757 794 1077 866">การฟื้นฟูสมรรถภาพชีวิตบุคคลพิการซ้อนโดยชุมชนเป็นฐาน</td> <td data-bbox="1077 794 1211 866">• 05/01/65 - 05/01/65</td> <td data-bbox="1211 794 1391 866">สาขาวิชาการศึกษาพิเศษ</td> <td data-bbox="1391 794 1507 866">100.00%</td> <td data-bbox="1507 794 1632 866">11,260.00</td> <td data-bbox="1632 794 1749 866">8,320.00</td> <td data-bbox="1749 794 1850 866">73.89%</td> <td data-bbox="1850 794 1944 866">12</td> <td data-bbox="1944 794 2016 866">11</td> <td data-bbox="2016 794 2114 866">91.67%</td> </tr> <tr> <td data-bbox="757 866 1077 938">การประชุมอาจารย์ประจำหลักสูตรและอาจารย์ผู้สอนสาขาวิชาประถมศึกษา</td> <td data-bbox="1077 866 1211 938">• 10/07/65 - 31/08/65</td> <td data-bbox="1211 866 1391 938">สาขาวิชาประถมศึกษา</td> <td data-bbox="1391 866 1507 938">100.00%</td> <td data-bbox="1507 866 1632 938">3,800.00</td> <td data-bbox="1632 866 1749 938">3,800.00</td> <td data-bbox="1749 866 1850 938">100.00%</td> <td data-bbox="1850 866 1944 938">19</td> <td data-bbox="1944 866 2016 938">19</td> <td data-bbox="2016 866 2114 938">100.00%</td> </tr> <tr> <td data-bbox="757 938 1077 1042">การเร่งรัดหัวข้อโครงงานวิทยานิพนธ์สำหรับนักศึกษาหลักสูตรระดับบัณฑิตศึกษา วิชาเอกภาษาศึกษา</td> <td data-bbox="1077 938 1211 1042">• 01/05/65 - 30/06/65</td> <td data-bbox="1211 938 1391 1042">สาขาวิชาการสอนภาษาต่างประเทศ</td> <td data-bbox="1391 938 1507 1042">100.00%</td> <td data-bbox="1507 938 1632 1042">14,800.00</td> <td data-bbox="1632 938 1749 1042">14,800.00</td> <td data-bbox="1749 938 1850 1042">100.00%</td> <td data-bbox="1850 938 1944 1042">29</td> <td data-bbox="1944 938 2016 1042">35</td> <td data-bbox="2016 938 2114 1042">120.69%</td> </tr> <tr> <td data-bbox="757 1042 1077 1153">พัฒนาอาจารย์ และบุคลากรภาควิชาหลักสูตร การสอนและการเรียนรู้ ประจำปีงบประมาณ พ.ศ.2565</td> <td data-bbox="1077 1042 1211 1153">• 01/07/65 - 01/09/65</td> <td data-bbox="1211 1042 1391 1153">ภาควิชาหลักสูตร การสอนและการเรียนรู้</td> <td data-bbox="1391 1042 1507 1153">100.00%</td> <td data-bbox="1507 1042 1632 1153">28,100.00</td> <td data-bbox="1632 1042 1749 1153">28,100.00</td> <td data-bbox="1749 1042 1850 1153">100.00%</td> <td data-bbox="1850 1042 1944 1153">40</td> <td data-bbox="1944 1042 2016 1153">43</td> <td data-bbox="2016 1042 2114 1153">107.50%</td> </tr> <tr> <td data-bbox="757 1153 1077 1297">พัฒนาศักยภาพและประสิทธิภาพการบริหารจัดการและเสริมสร้างสมรรถนะคณาจารย์ภาควิชาหลักสูตร การสอนและการเรียนรู้</td> <td data-bbox="1077 1153 1211 1297">• 01/11/64 - 31/08/65</td> <td data-bbox="1211 1153 1391 1297">ภาควิชาหลักสูตร การสอนและการเรียนรู้</td> <td data-bbox="1391 1153 1507 1297">100.00%</td> <td data-bbox="1507 1153 1632 1297">16,800.00</td> <td data-bbox="1632 1153 1749 1297">13,010.00</td> <td data-bbox="1749 1153 1850 1297">77.44%</td> <td data-bbox="1850 1153 1944 1297">15</td> <td data-bbox="1944 1153 2016 1297">16</td> <td data-bbox="2016 1153 2114 1297">106.67%</td> </tr> <tr> <td data-bbox="757 1297 1077 1401">สัมมนาคณาจารย์และบุคลากรภาควิชาอาชีวศึกษาและการส่งเสริมสุขภาพ ประจำปี 2565</td> <td data-bbox="1077 1297 1211 1401">• 01/06/65 - 30/06/65</td> <td data-bbox="1211 1297 1391 1401">ภาควิชาอาชีวศึกษาและการส่งเสริมสุขภาพ</td> <td data-bbox="1391 1297 1507 1401">100.00%</td> <td data-bbox="1507 1297 1632 1401">6,600.00</td> <td data-bbox="1632 1297 1749 1401">6,600.00</td> <td data-bbox="1749 1297 1850 1401">0</td> <td data-bbox="1850 1297 1944 1401">100.00%</td> <td data-bbox="1944 1297 2016 1401">17</td> <td data-bbox="2016 1297 2114 1401">15</td> </tr> </tbody> </table>									ชื่อกิจกรรม	ระยะเวลาดำเนินงาน	หน่วยงาน	ผลการดำเนินงาน (ร้อยละ)	งบประมาณ			กลุ่มเป้าหมาย			แผน	ผล	ร้อยละ	แผน	ผล	ร้อยละ	พัฒนาประสิทธิภาพการบริหารจัดการและเสริมสร้างสมรรถนะคณาจารย์ภาควิชาพื้นฐานและการพัฒนาการศึกษา	• 01/11/64 - 30/06/65	ภาควิชาพื้นฐานและการพัฒนาการศึกษา	100.00%	24,620.00	24,620.00	100.00%	35	29	82.86%	พัฒนานักศึกษาระดับปริญญาตรี โท สาขาวิชาการศึกษาพิเศษ	• 01/01/65 - 28/02/65	สาขาวิชาการศึกษาพิเศษ	100.00%	4,800.00	4,800.00	100.00%	12	12	100.00%	พัฒนาอาจารย์	• 01/08/65 - 31/08/65	สาขาวิชาหลักสูตรและการสอน	100.00%	2,600.00	2,600.00	100.00%	10	8	80.00%	การฟื้นฟูสมรรถภาพชีวิตบุคคลพิการซ้อนโดยชุมชนเป็นฐาน	• 05/01/65 - 05/01/65	สาขาวิชาการศึกษาพิเศษ	100.00%	11,260.00	8,320.00	73.89%	12	11	91.67%	การประชุมอาจารย์ประจำหลักสูตรและอาจารย์ผู้สอนสาขาวิชาประถมศึกษา	• 10/07/65 - 31/08/65	สาขาวิชาประถมศึกษา	100.00%	3,800.00	3,800.00	100.00%	19	19	100.00%	การเร่งรัดหัวข้อโครงงานวิทยานิพนธ์สำหรับนักศึกษาหลักสูตรระดับบัณฑิตศึกษา วิชาเอกภาษาศึกษา	• 01/05/65 - 30/06/65	สาขาวิชาการสอนภาษาต่างประเทศ	100.00%	14,800.00	14,800.00	100.00%	29	35	120.69%	พัฒนาอาจารย์ และบุคลากรภาควิชาหลักสูตร การสอนและการเรียนรู้ ประจำปีงบประมาณ พ.ศ.2565	• 01/07/65 - 01/09/65	ภาควิชาหลักสูตร การสอนและการเรียนรู้	100.00%	28,100.00	28,100.00	100.00%	40	43	107.50%	พัฒนาศักยภาพและประสิทธิภาพการบริหารจัดการและเสริมสร้างสมรรถนะคณาจารย์ภาควิชาหลักสูตร การสอนและการเรียนรู้	• 01/11/64 - 31/08/65	ภาควิชาหลักสูตร การสอนและการเรียนรู้	100.00%	16,800.00	13,010.00	77.44%	15	16	106.67%	สัมมนาคณาจารย์และบุคลากรภาควิชาอาชีวศึกษาและการส่งเสริมสุขภาพ ประจำปี 2565	• 01/06/65 - 30/06/65	ภาควิชาอาชีวศึกษาและการส่งเสริมสุขภาพ	100.00%	6,600.00	6,600.00	0	100.00%	17	15
ชื่อกิจกรรม	ระยะเวลาดำเนินงาน	หน่วยงาน	ผลการดำเนินงาน (ร้อยละ)	งบประมาณ			กลุ่มเป้าหมาย																																																																																																														
				แผน	ผล	ร้อยละ	แผน	ผล	ร้อยละ																																																																																																												
พัฒนาประสิทธิภาพการบริหารจัดการและเสริมสร้างสมรรถนะคณาจารย์ภาควิชาพื้นฐานและการพัฒนาการศึกษา	• 01/11/64 - 30/06/65	ภาควิชาพื้นฐานและการพัฒนาการศึกษา	100.00%	24,620.00	24,620.00	100.00%	35	29	82.86%																																																																																																												
พัฒนานักศึกษาระดับปริญญาตรี โท สาขาวิชาการศึกษาพิเศษ	• 01/01/65 - 28/02/65	สาขาวิชาการศึกษาพิเศษ	100.00%	4,800.00	4,800.00	100.00%	12	12	100.00%																																																																																																												
พัฒนาอาจารย์	• 01/08/65 - 31/08/65	สาขาวิชาหลักสูตรและการสอน	100.00%	2,600.00	2,600.00	100.00%	10	8	80.00%																																																																																																												
การฟื้นฟูสมรรถภาพชีวิตบุคคลพิการซ้อนโดยชุมชนเป็นฐาน	• 05/01/65 - 05/01/65	สาขาวิชาการศึกษาพิเศษ	100.00%	11,260.00	8,320.00	73.89%	12	11	91.67%																																																																																																												
การประชุมอาจารย์ประจำหลักสูตรและอาจารย์ผู้สอนสาขาวิชาประถมศึกษา	• 10/07/65 - 31/08/65	สาขาวิชาประถมศึกษา	100.00%	3,800.00	3,800.00	100.00%	19	19	100.00%																																																																																																												
การเร่งรัดหัวข้อโครงงานวิทยานิพนธ์สำหรับนักศึกษาหลักสูตรระดับบัณฑิตศึกษา วิชาเอกภาษาศึกษา	• 01/05/65 - 30/06/65	สาขาวิชาการสอนภาษาต่างประเทศ	100.00%	14,800.00	14,800.00	100.00%	29	35	120.69%																																																																																																												
พัฒนาอาจารย์ และบุคลากรภาควิชาหลักสูตร การสอนและการเรียนรู้ ประจำปีงบประมาณ พ.ศ.2565	• 01/07/65 - 01/09/65	ภาควิชาหลักสูตร การสอนและการเรียนรู้	100.00%	28,100.00	28,100.00	100.00%	40	43	107.50%																																																																																																												
พัฒนาศักยภาพและประสิทธิภาพการบริหารจัดการและเสริมสร้างสมรรถนะคณาจารย์ภาควิชาหลักสูตร การสอนและการเรียนรู้	• 01/11/64 - 31/08/65	ภาควิชาหลักสูตร การสอนและการเรียนรู้	100.00%	16,800.00	13,010.00	77.44%	15	16	106.67%																																																																																																												
สัมมนาคณาจารย์และบุคลากรภาควิชาอาชีวศึกษาและการส่งเสริมสุขภาพ ประจำปี 2565	• 01/06/65 - 30/06/65	ภาควิชาอาชีวศึกษาและการส่งเสริมสุขภาพ	100.00%	6,600.00	6,600.00	0	100.00%	17	15																																																																																																												

โครงการสำคัญ	ผลการใช้งบประมาณ (ร้อยละ)	ผลการดำเนินงาน (ร้อยละ)	รายละเอียดกิจกรรมและผลการดำเนินงานและการเบิกจ่ายงบประมาณ																																																																																																								
			กิจกรรมภายใต้โครงการประจำตามพันธกิจคณะ (ต่อ)																																																																																																								
			<table border="1"> <thead> <tr> <th rowspan="2">ชื่อกิจกรรม</th> <th rowspan="2">ระยะเวลาดำเนินงาน</th> <th rowspan="2">หน่วยงาน</th> <th rowspan="2">ผลการดำเนินงาน (ร้อยละ)</th> <th colspan="3">งบประมาณ</th> <th colspan="3">กลุ่มเป้าหมาย</th> </tr> <tr> <th>แผน</th> <th>ผล</th> <th>ร้อยละ</th> <th>แผน</th> <th>ผล</th> <th>ร้อยละ</th> </tr> </thead> <tbody> <tr> <td>พัฒนาความร่วมมือและสร้างความรู้ความเข้าใจในศตวรรษที่ 21</td> <td>01/08/65 - 31/08/65</td> <td>โรงเรียนสาธิต มหาวิทยาลัยเชียงใหม่ (ระดับมัธยมศึกษา)</td> <td>90.00%</td> <td>800,000.00</td> <td>340,774.00</td> <td>42.60%</td> <td>110</td> <td>84</td> <td>76.36%</td> </tr> <tr> <td>พัฒนาการสื่อสารองค์กรและการประชาสัมพันธ์</td> <td>01/11/64 - 31/08/65</td> <td>โรงเรียนสาธิต มหาวิทยาลัยเชียงใหม่ (ระดับมัธยมศึกษา)</td> <td>95.00%</td> <td>155,500.00</td> <td>42,300.00</td> <td>27.20%</td> <td>1,500</td> <td>1,522</td> <td>101.47%</td> </tr> <tr> <td>ทดสอบความรู้พื้นฐานทางการเรียนในการเข้าเรียนชั้นมัธยมศึกษาปีที่ 1</td> <td>18/10/64 - 31/03/65</td> <td>โรงเรียนสาธิต มหาวิทยาลัยเชียงใหม่ (ระดับมัธยมศึกษา)</td> <td>100.00%</td> <td>500,000.00</td> <td>443,049.57</td> <td>88.61%</td> <td>4,300</td> <td>2,707</td> <td>62.95%</td> </tr> <tr> <td>ส่งเสริมและพัฒนาการจัดการเรียนการสอนในภาคฤดูร้อน</td> <td>01/03/65 - 31/05/65</td> <td>โรงเรียนสาธิต มหาวิทยาลัยเชียงใหม่ (ระดับมัธยมศึกษา)</td> <td>100.00%</td> <td>1,400,000.00</td> <td>283,355.93</td> <td>20.24%</td> <td>905</td> <td>288</td> <td>31.82%</td> </tr> <tr> <td>พัฒนาทักษะด้านกีฬาของนักเรียน</td> <td>01/11/64 - 30/09/65</td> <td>โรงเรียนสาธิต มหาวิทยาลัยเชียงใหม่ (ระดับมัธยมศึกษา)</td> <td>20.00%</td> <td>468,000.00</td> <td>49,584.00</td> <td>10.59%</td> <td>410</td> <td>17</td> <td>4.15%</td> </tr> <tr> <td>เข้าร่วมการแข่งขันกีฬาสาธิตสามัคคี</td> <td>09/05/65 - 23/09/65</td> <td>โรงเรียนสาธิต มหาวิทยาลัยเชียงใหม่ (ระดับมัธยมศึกษา)</td> <td>0.00%</td> <td>2,870,000.00</td> <td>485,321.75</td> <td>16.91%</td> <td>465</td> <td>0</td> <td>0.00%</td> </tr> <tr> <td>พัฒนาคุณภาพและส่งเสริมความเป็นเลิศให้นักเรียน</td> <td>01/11/64 - 16/09/65</td> <td>โรงเรียนสาธิต มหาวิทยาลัยเชียงใหม่ (ระดับมัธยมศึกษา)</td> <td>88.25%</td> <td>382,000.00</td> <td>0</td> <td>0.00%</td> <td>1,115</td> <td>1,019</td> <td>91.39%</td> </tr> <tr> <td>ส่งเสริมการอ่านและการใช้ศูนย์วิชาการ</td> <td>01/03/65 - 31/08/65</td> <td>โรงเรียนสาธิต มหาวิทยาลัยเชียงใหม่ (ระดับมัธยมศึกษา)</td> <td>86.00%</td> <td>15,000.00</td> <td>10,694.25</td> <td>71.30%</td> <td>330</td> <td>351</td> <td>106.36%</td> </tr> </tbody> </table>									ชื่อกิจกรรม	ระยะเวลาดำเนินงาน	หน่วยงาน	ผลการดำเนินงาน (ร้อยละ)	งบประมาณ			กลุ่มเป้าหมาย			แผน	ผล	ร้อยละ	แผน	ผล	ร้อยละ	พัฒนาความร่วมมือและสร้างความรู้ความเข้าใจในศตวรรษที่ 21	01/08/65 - 31/08/65	โรงเรียนสาธิต มหาวิทยาลัยเชียงใหม่ (ระดับมัธยมศึกษา)	90.00%	800,000.00	340,774.00	42.60%	110	84	76.36%	พัฒนาการสื่อสารองค์กรและการประชาสัมพันธ์	01/11/64 - 31/08/65	โรงเรียนสาธิต มหาวิทยาลัยเชียงใหม่ (ระดับมัธยมศึกษา)	95.00%	155,500.00	42,300.00	27.20%	1,500	1,522	101.47%	ทดสอบความรู้พื้นฐานทางการเรียนในการเข้าเรียนชั้นมัธยมศึกษาปีที่ 1	18/10/64 - 31/03/65	โรงเรียนสาธิต มหาวิทยาลัยเชียงใหม่ (ระดับมัธยมศึกษา)	100.00%	500,000.00	443,049.57	88.61%	4,300	2,707	62.95%	ส่งเสริมและพัฒนาการจัดการเรียนการสอนในภาคฤดูร้อน	01/03/65 - 31/05/65	โรงเรียนสาธิต มหาวิทยาลัยเชียงใหม่ (ระดับมัธยมศึกษา)	100.00%	1,400,000.00	283,355.93	20.24%	905	288	31.82%	พัฒนาทักษะด้านกีฬาของนักเรียน	01/11/64 - 30/09/65	โรงเรียนสาธิต มหาวิทยาลัยเชียงใหม่ (ระดับมัธยมศึกษา)	20.00%	468,000.00	49,584.00	10.59%	410	17	4.15%	เข้าร่วมการแข่งขันกีฬาสาธิตสามัคคี	09/05/65 - 23/09/65	โรงเรียนสาธิต มหาวิทยาลัยเชียงใหม่ (ระดับมัธยมศึกษา)	0.00%	2,870,000.00	485,321.75	16.91%	465	0	0.00%	พัฒนาคุณภาพและส่งเสริมความเป็นเลิศให้นักเรียน	01/11/64 - 16/09/65	โรงเรียนสาธิต มหาวิทยาลัยเชียงใหม่ (ระดับมัธยมศึกษา)	88.25%	382,000.00	0	0.00%	1,115	1,019	91.39%	ส่งเสริมการอ่านและการใช้ศูนย์วิชาการ	01/03/65 - 31/08/65	โรงเรียนสาธิต มหาวิทยาลัยเชียงใหม่ (ระดับมัธยมศึกษา)	86.00%	15,000.00	10,694.25	71.30%	330	351	106.36%
ชื่อกิจกรรม	ระยะเวลาดำเนินงาน	หน่วยงาน	ผลการดำเนินงาน (ร้อยละ)	งบประมาณ			กลุ่มเป้าหมาย																																																																																																				
				แผน	ผล	ร้อยละ	แผน	ผล	ร้อยละ																																																																																																		
พัฒนาความร่วมมือและสร้างความรู้ความเข้าใจในศตวรรษที่ 21	01/08/65 - 31/08/65	โรงเรียนสาธิต มหาวิทยาลัยเชียงใหม่ (ระดับมัธยมศึกษา)	90.00%	800,000.00	340,774.00	42.60%	110	84	76.36%																																																																																																		
พัฒนาการสื่อสารองค์กรและการประชาสัมพันธ์	01/11/64 - 31/08/65	โรงเรียนสาธิต มหาวิทยาลัยเชียงใหม่ (ระดับมัธยมศึกษา)	95.00%	155,500.00	42,300.00	27.20%	1,500	1,522	101.47%																																																																																																		
ทดสอบความรู้พื้นฐานทางการเรียนในการเข้าเรียนชั้นมัธยมศึกษาปีที่ 1	18/10/64 - 31/03/65	โรงเรียนสาธิต มหาวิทยาลัยเชียงใหม่ (ระดับมัธยมศึกษา)	100.00%	500,000.00	443,049.57	88.61%	4,300	2,707	62.95%																																																																																																		
ส่งเสริมและพัฒนาการจัดการเรียนการสอนในภาคฤดูร้อน	01/03/65 - 31/05/65	โรงเรียนสาธิต มหาวิทยาลัยเชียงใหม่ (ระดับมัธยมศึกษา)	100.00%	1,400,000.00	283,355.93	20.24%	905	288	31.82%																																																																																																		
พัฒนาทักษะด้านกีฬาของนักเรียน	01/11/64 - 30/09/65	โรงเรียนสาธิต มหาวิทยาลัยเชียงใหม่ (ระดับมัธยมศึกษา)	20.00%	468,000.00	49,584.00	10.59%	410	17	4.15%																																																																																																		
เข้าร่วมการแข่งขันกีฬาสาธิตสามัคคี	09/05/65 - 23/09/65	โรงเรียนสาธิต มหาวิทยาลัยเชียงใหม่ (ระดับมัธยมศึกษา)	0.00%	2,870,000.00	485,321.75	16.91%	465	0	0.00%																																																																																																		
พัฒนาคุณภาพและส่งเสริมความเป็นเลิศให้นักเรียน	01/11/64 - 16/09/65	โรงเรียนสาธิต มหาวิทยาลัยเชียงใหม่ (ระดับมัธยมศึกษา)	88.25%	382,000.00	0	0.00%	1,115	1,019	91.39%																																																																																																		
ส่งเสริมการอ่านและการใช้ศูนย์วิชาการ	01/03/65 - 31/08/65	โรงเรียนสาธิต มหาวิทยาลัยเชียงใหม่ (ระดับมัธยมศึกษา)	86.00%	15,000.00	10,694.25	71.30%	330	351	106.36%																																																																																																		

โครงการสำคัญ	ผลการใช้งบประมาณ (ร้อยละ)	ผลการดำเนินงาน (ร้อยละ)	รายละเอียดกิจกรรมและผลการดำเนินงานและการเบิกจ่ายงบประมาณ																																																																																																								
			กิจกรรมภายใต้โครงการประจำตามพันธกิจคณะ (ต่อ)																																																																																																								
			<table border="1"> <thead> <tr> <th rowspan="2">ชื่อกิจกรรม</th> <th rowspan="2">ระยะเวลาดำเนินงาน</th> <th rowspan="2">หน่วยงาน</th> <th rowspan="2">ผลการดำเนินงาน (ร้อยละ)</th> <th colspan="3">งบประมาณ</th> <th colspan="3">กลุ่มเป้าหมาย</th> </tr> <tr> <th>แผน</th> <th>ผล</th> <th>ร้อยละ</th> <th>แผน</th> <th>ผล</th> <th>ร้อยละ</th> </tr> </thead> <tbody> <tr> <td>เสริมสร้างศักยภาพทางวิชาการให้นักเรียน</td> <td>• 01/11/64 - 16/09/65</td> <td>โรงเรียนสาธิต มหาวิทยาลัยเชียงใหม่ (ระดับมัธยมศึกษา)</td> <td>84.70%</td> <td>128,000.00</td> <td>47,934.00</td> <td>37.45%</td> <td>842</td> <td>840</td> <td>99.76%</td> </tr> <tr> <td>เสริมสร้างกำลังใจและสนับสนุนด้านการเรียน</td> <td>• 01/06/65 - 12/09/65</td> <td>โรงเรียนสาธิต มหาวิทยาลัยเชียงใหม่ (ระดับมัธยมศึกษา)</td> <td>98.50%</td> <td>188,000.00</td> <td>57,660.00</td> <td>30.67%</td> <td>1,215</td> <td>753</td> <td>61.98%</td> </tr> <tr> <td>กิจกรรมแนะแนวและส่งเสริมการศึกษาต่อ</td> <td>• 01/12/64 - 23/09/65</td> <td>โรงเรียนสาธิต มหาวิทยาลัยเชียงใหม่ (ระดับมัธยมศึกษา)</td> <td>80.00%</td> <td>48,500.00</td> <td>17,399.00</td> <td>35.87%</td> <td>652</td> <td>532</td> <td>81.60%</td> </tr> <tr> <td>ส่งเสริมพัฒนาทักษะความรู้และประสบการณ์ของนักเรียนระดับมัธยมศึกษา</td> <td>• 15/11/64 - 16/09/65</td> <td>โรงเรียนสาธิต มหาวิทยาลัยเชียงใหม่ (ระดับมัธยมศึกษา)</td> <td>80.00%</td> <td>235,000.00</td> <td>78,018.00</td> <td>33.20%</td> <td>280</td> <td>230</td> <td>82.14%</td> </tr> <tr> <td>การทดสอบวัดความรู้ทางวิชาการ</td> <td>• 01/12/64 - 31/08/65</td> <td>โรงเรียนสาธิต มหาวิทยาลัยเชียงใหม่ (ระดับมัธยมศึกษา)</td> <td>79.00%</td> <td>110,000.00</td> <td>80,140.00</td> <td>72.85%</td> <td>532</td> <td>429</td> <td>80.64%</td> </tr> <tr> <td>เสริมสร้างความรักและความผูกพันโรงเรียน</td> <td>• 01/12/64 - 31/08/65</td> <td>โรงเรียนสาธิต มหาวิทยาลัยเชียงใหม่ (ระดับมัธยมศึกษา)</td> <td>70.00%</td> <td>245,000.00</td> <td>105,412.00</td> <td>43.03%</td> <td>600</td> <td>390</td> <td>65.00%</td> </tr> <tr> <td>ส่งเสริมพระพุทธศาสนา</td> <td>• 01/06/65 - 31/08/65</td> <td>โรงเรียนสาธิต มหาวิทยาลัยเชียงใหม่ (ระดับมัธยมศึกษา)</td> <td>96.50%</td> <td>364,250.00</td> <td>176,957.00</td> <td>48.58%</td> <td>1,370</td> <td>1,545</td> <td>112.77%</td> </tr> <tr> <td>พัฒนาสมรรถนะด้านวิชาการและการศึกษาต่อ</td> <td>• 01/02/65 - 31/08/65</td> <td>โรงเรียนสาธิต มหาวิทยาลัยเชียงใหม่ (ระดับมัธยมศึกษา)</td> <td>93.50%</td> <td>27,495.00</td> <td>23,325.00</td> <td>84.83%</td> <td>1,173</td> <td>1,449</td> <td>123.53%</td> </tr> </tbody> </table>									ชื่อกิจกรรม	ระยะเวลาดำเนินงาน	หน่วยงาน	ผลการดำเนินงาน (ร้อยละ)	งบประมาณ			กลุ่มเป้าหมาย			แผน	ผล	ร้อยละ	แผน	ผล	ร้อยละ	เสริมสร้างศักยภาพทางวิชาการให้นักเรียน	• 01/11/64 - 16/09/65	โรงเรียนสาธิต มหาวิทยาลัยเชียงใหม่ (ระดับมัธยมศึกษา)	84.70%	128,000.00	47,934.00	37.45%	842	840	99.76%	เสริมสร้างกำลังใจและสนับสนุนด้านการเรียน	• 01/06/65 - 12/09/65	โรงเรียนสาธิต มหาวิทยาลัยเชียงใหม่ (ระดับมัธยมศึกษา)	98.50%	188,000.00	57,660.00	30.67%	1,215	753	61.98%	กิจกรรมแนะแนวและส่งเสริมการศึกษาต่อ	• 01/12/64 - 23/09/65	โรงเรียนสาธิต มหาวิทยาลัยเชียงใหม่ (ระดับมัธยมศึกษา)	80.00%	48,500.00	17,399.00	35.87%	652	532	81.60%	ส่งเสริมพัฒนาทักษะความรู้และประสบการณ์ของนักเรียนระดับมัธยมศึกษา	• 15/11/64 - 16/09/65	โรงเรียนสาธิต มหาวิทยาลัยเชียงใหม่ (ระดับมัธยมศึกษา)	80.00%	235,000.00	78,018.00	33.20%	280	230	82.14%	การทดสอบวัดความรู้ทางวิชาการ	• 01/12/64 - 31/08/65	โรงเรียนสาธิต มหาวิทยาลัยเชียงใหม่ (ระดับมัธยมศึกษา)	79.00%	110,000.00	80,140.00	72.85%	532	429	80.64%	เสริมสร้างความรักและความผูกพันโรงเรียน	• 01/12/64 - 31/08/65	โรงเรียนสาธิต มหาวิทยาลัยเชียงใหม่ (ระดับมัธยมศึกษา)	70.00%	245,000.00	105,412.00	43.03%	600	390	65.00%	ส่งเสริมพระพุทธศาสนา	• 01/06/65 - 31/08/65	โรงเรียนสาธิต มหาวิทยาลัยเชียงใหม่ (ระดับมัธยมศึกษา)	96.50%	364,250.00	176,957.00	48.58%	1,370	1,545	112.77%	พัฒนาสมรรถนะด้านวิชาการและการศึกษาต่อ	• 01/02/65 - 31/08/65	โรงเรียนสาธิต มหาวิทยาลัยเชียงใหม่ (ระดับมัธยมศึกษา)	93.50%	27,495.00	23,325.00	84.83%	1,173	1,449	123.53%
ชื่อกิจกรรม	ระยะเวลาดำเนินงาน	หน่วยงาน	ผลการดำเนินงาน (ร้อยละ)	งบประมาณ			กลุ่มเป้าหมาย																																																																																																				
				แผน	ผล	ร้อยละ	แผน	ผล	ร้อยละ																																																																																																		
เสริมสร้างศักยภาพทางวิชาการให้นักเรียน	• 01/11/64 - 16/09/65	โรงเรียนสาธิต มหาวิทยาลัยเชียงใหม่ (ระดับมัธยมศึกษา)	84.70%	128,000.00	47,934.00	37.45%	842	840	99.76%																																																																																																		
เสริมสร้างกำลังใจและสนับสนุนด้านการเรียน	• 01/06/65 - 12/09/65	โรงเรียนสาธิต มหาวิทยาลัยเชียงใหม่ (ระดับมัธยมศึกษา)	98.50%	188,000.00	57,660.00	30.67%	1,215	753	61.98%																																																																																																		
กิจกรรมแนะแนวและส่งเสริมการศึกษาต่อ	• 01/12/64 - 23/09/65	โรงเรียนสาธิต มหาวิทยาลัยเชียงใหม่ (ระดับมัธยมศึกษา)	80.00%	48,500.00	17,399.00	35.87%	652	532	81.60%																																																																																																		
ส่งเสริมพัฒนาทักษะความรู้และประสบการณ์ของนักเรียนระดับมัธยมศึกษา	• 15/11/64 - 16/09/65	โรงเรียนสาธิต มหาวิทยาลัยเชียงใหม่ (ระดับมัธยมศึกษา)	80.00%	235,000.00	78,018.00	33.20%	280	230	82.14%																																																																																																		
การทดสอบวัดความรู้ทางวิชาการ	• 01/12/64 - 31/08/65	โรงเรียนสาธิต มหาวิทยาลัยเชียงใหม่ (ระดับมัธยมศึกษา)	79.00%	110,000.00	80,140.00	72.85%	532	429	80.64%																																																																																																		
เสริมสร้างความรักและความผูกพันโรงเรียน	• 01/12/64 - 31/08/65	โรงเรียนสาธิต มหาวิทยาลัยเชียงใหม่ (ระดับมัธยมศึกษา)	70.00%	245,000.00	105,412.00	43.03%	600	390	65.00%																																																																																																		
ส่งเสริมพระพุทธศาสนา	• 01/06/65 - 31/08/65	โรงเรียนสาธิต มหาวิทยาลัยเชียงใหม่ (ระดับมัธยมศึกษา)	96.50%	364,250.00	176,957.00	48.58%	1,370	1,545	112.77%																																																																																																		
พัฒนาสมรรถนะด้านวิชาการและการศึกษาต่อ	• 01/02/65 - 31/08/65	โรงเรียนสาธิต มหาวิทยาลัยเชียงใหม่ (ระดับมัธยมศึกษา)	93.50%	27,495.00	23,325.00	84.83%	1,173	1,449	123.53%																																																																																																		

โครงการสำคัญ	ผลการใช้งบประมาณ (ร้อยละ)	ผลการดำเนินงาน (ร้อยละ)	รายละเอียดกิจกรรมและผลการดำเนินงานและการเบิกจ่ายงบประมาณ																																																																																		
			กิจกรรมภายใต้โครงการประจำปีตามพันธกิจคณะ (ต่อ)																																																																																		
			<table border="1"> <thead> <tr> <th data-bbox="757 443 1077 544" rowspan="2">ชื่อกิจกรรม</th> <th data-bbox="1077 443 1211 544" rowspan="2">ระยะเวลาดำเนินงาน</th> <th data-bbox="1211 443 1391 544" rowspan="2">หน่วยงาน</th> <th data-bbox="1391 443 1507 544" rowspan="2">ผลการดำเนินงาน (ร้อยละ)</th> <th colspan="3" data-bbox="1507 443 1749 488">งบประมาณ</th> <th colspan="3" data-bbox="1749 443 2114 488">กลุ่มเป้าหมาย</th> </tr> <tr> <th data-bbox="1507 488 1632 544">แผน</th> <th data-bbox="1632 488 1749 544">ผล</th> <th data-bbox="1749 488 1848 544">ร้อยละ</th> <th data-bbox="1848 488 1946 544">แผน</th> <th data-bbox="1946 488 2018 544">ผล</th> <th data-bbox="2018 488 2114 544">ร้อยละ</th> </tr> </thead> <tbody> <tr> <td data-bbox="757 544 1077 651">พัฒนาและเสริมสร้างวินัยให้นักเรียนด้านกิจกรรมนักศึกษาวิชาทหาร</td> <td data-bbox="1077 544 1211 651">• 11/07/65 - 23/09/65</td> <td data-bbox="1211 544 1391 651">โรงเรียนสาธิต มหาวิทยาลัยเชียงใหม่ (ระดับมัธยมศึกษา)</td> <td data-bbox="1391 544 1507 651">0.00%</td> <td data-bbox="1507 544 1632 651">391,100.00</td> <td data-bbox="1632 544 1749 651">83,440.00</td> <td data-bbox="1749 544 1848 651">21.33%</td> <td data-bbox="1848 544 1946 651">280</td> <td data-bbox="1946 544 2018 651">0</td> <td data-bbox="2018 544 2114 651">0.00%</td> </tr> <tr> <td data-bbox="757 651 1077 791">ก้าวนำการเปลี่ยนแปลงและพร้อมปรับตัว</td> <td data-bbox="1077 651 1211 791">• 01/04/65 - 31/07/65</td> <td data-bbox="1211 651 1391 791">โรงเรียนสาธิต มหาวิทยาลัยเชียงใหม่ (ระดับอนุบาลและประถมศึกษา)</td> <td data-bbox="1391 651 1507 791">100.00%</td> <td data-bbox="1507 651 1632 791">300,000.00</td> <td data-bbox="1632 651 1749 791">50,345.00</td> <td data-bbox="1749 651 1848 791">16.78%</td> <td data-bbox="1848 651 1946 791">457</td> <td data-bbox="1946 651 2018 791">457</td> <td data-bbox="2018 651 2114 791">100.00%</td> </tr> <tr> <td data-bbox="757 791 1077 932">สร้างบุคคลในสังคมเพื่อการเรียนรู้</td> <td data-bbox="1077 791 1211 932">• 01/12/64 - 07/10/65</td> <td data-bbox="1211 791 1391 932">โรงเรียนสาธิต มหาวิทยาลัยเชียงใหม่ (ระดับอนุบาลและประถมศึกษา)</td> <td data-bbox="1391 791 1507 932">70.00%</td> <td data-bbox="1507 791 1632 932">300,000.00</td> <td data-bbox="1632 791 1749 932">299,500.00</td> <td data-bbox="1749 791 1848 932">99.83%</td> <td data-bbox="1848 791 1946 932">298</td> <td data-bbox="1946 791 2018 932">285</td> <td data-bbox="2018 791 2114 932">95.64%</td> </tr> <tr> <td data-bbox="757 932 1077 1072">พลเมืองไทยบนวิถีโลก</td> <td data-bbox="1077 932 1211 1072">• 01/01/65 - 31/03/65</td> <td data-bbox="1211 932 1391 1072">โรงเรียนสาธิต มหาวิทยาลัยเชียงใหม่ (ระดับอนุบาลและประถมศึกษา)</td> <td data-bbox="1391 932 1507 1072">100.00%</td> <td data-bbox="1507 932 1632 1072">300,000.00</td> <td data-bbox="1632 932 1749 1072">137,195.00</td> <td data-bbox="1749 932 1848 1072">45.73%</td> <td data-bbox="1848 932 1946 1072">534</td> <td data-bbox="1946 932 2018 1072">457</td> <td data-bbox="2018 932 2114 1072">85.58%</td> </tr> <tr> <td data-bbox="757 1072 1077 1212">เรียนรู้สู่โลกกว้าง</td> <td data-bbox="1077 1072 1211 1212">• 01/12/64 - 30/09/65</td> <td data-bbox="1211 1072 1391 1212">โรงเรียนสาธิต มหาวิทยาลัยเชียงใหม่ (ระดับอนุบาลและประถมศึกษา)</td> <td data-bbox="1391 1072 1507 1212">100.00%</td> <td data-bbox="1507 1072 1632 1212">300,000.00</td> <td data-bbox="1632 1072 1749 1212">130,833.00</td> <td data-bbox="1749 1072 1848 1212">43.61%</td> <td data-bbox="1848 1072 1946 1212">524</td> <td data-bbox="1946 1072 2018 1212">494</td> <td data-bbox="2018 1072 2114 1212">94.27%</td> </tr> <tr> <td data-bbox="757 1212 1077 1358">ITPC Challenge</td> <td data-bbox="1077 1212 1211 1358">• 01/12/64 - 30/09/65</td> <td data-bbox="1211 1212 1391 1358">โรงเรียนสาธิต มหาวิทยาลัยเชียงใหม่ (ระดับอนุบาลและประถมศึกษา)</td> <td data-bbox="1391 1212 1507 1358">100.00%</td> <td data-bbox="1507 1212 1632 1358">300,000.00</td> <td data-bbox="1632 1212 1749 1358">12,000.00</td> <td data-bbox="1749 1212 1848 1358">4.00%</td> <td data-bbox="1848 1212 1946 1358">457</td> <td data-bbox="1946 1212 2018 1358">155</td> <td data-bbox="2018 1212 2114 1358">33.92%</td> </tr> </tbody> </table>							ชื่อกิจกรรม	ระยะเวลาดำเนินงาน	หน่วยงาน	ผลการดำเนินงาน (ร้อยละ)	งบประมาณ			กลุ่มเป้าหมาย			แผน	ผล	ร้อยละ	แผน	ผล	ร้อยละ	พัฒนาและเสริมสร้างวินัยให้นักเรียนด้านกิจกรรมนักศึกษาวิชาทหาร	• 11/07/65 - 23/09/65	โรงเรียนสาธิต มหาวิทยาลัยเชียงใหม่ (ระดับมัธยมศึกษา)	0.00%	391,100.00	83,440.00	21.33%	280	0	0.00%	ก้าวนำการเปลี่ยนแปลงและพร้อมปรับตัว	• 01/04/65 - 31/07/65	โรงเรียนสาธิต มหาวิทยาลัยเชียงใหม่ (ระดับอนุบาลและประถมศึกษา)	100.00%	300,000.00	50,345.00	16.78%	457	457	100.00%	สร้างบุคคลในสังคมเพื่อการเรียนรู้	• 01/12/64 - 07/10/65	โรงเรียนสาธิต มหาวิทยาลัยเชียงใหม่ (ระดับอนุบาลและประถมศึกษา)	70.00%	300,000.00	299,500.00	99.83%	298	285	95.64%	พลเมืองไทยบนวิถีโลก	• 01/01/65 - 31/03/65	โรงเรียนสาธิต มหาวิทยาลัยเชียงใหม่ (ระดับอนุบาลและประถมศึกษา)	100.00%	300,000.00	137,195.00	45.73%	534	457	85.58%	เรียนรู้สู่โลกกว้าง	• 01/12/64 - 30/09/65	โรงเรียนสาธิต มหาวิทยาลัยเชียงใหม่ (ระดับอนุบาลและประถมศึกษา)	100.00%	300,000.00	130,833.00	43.61%	524	494	94.27%	ITPC Challenge	• 01/12/64 - 30/09/65	โรงเรียนสาธิต มหาวิทยาลัยเชียงใหม่ (ระดับอนุบาลและประถมศึกษา)	100.00%	300,000.00	12,000.00	4.00%	457	155	33.92%
ชื่อกิจกรรม	ระยะเวลาดำเนินงาน	หน่วยงาน	ผลการดำเนินงาน (ร้อยละ)	งบประมาณ			กลุ่มเป้าหมาย																																																																														
				แผน	ผล	ร้อยละ	แผน	ผล	ร้อยละ																																																																												
พัฒนาและเสริมสร้างวินัยให้นักเรียนด้านกิจกรรมนักศึกษาวิชาทหาร	• 11/07/65 - 23/09/65	โรงเรียนสาธิต มหาวิทยาลัยเชียงใหม่ (ระดับมัธยมศึกษา)	0.00%	391,100.00	83,440.00	21.33%	280	0	0.00%																																																																												
ก้าวนำการเปลี่ยนแปลงและพร้อมปรับตัว	• 01/04/65 - 31/07/65	โรงเรียนสาธิต มหาวิทยาลัยเชียงใหม่ (ระดับอนุบาลและประถมศึกษา)	100.00%	300,000.00	50,345.00	16.78%	457	457	100.00%																																																																												
สร้างบุคคลในสังคมเพื่อการเรียนรู้	• 01/12/64 - 07/10/65	โรงเรียนสาธิต มหาวิทยาลัยเชียงใหม่ (ระดับอนุบาลและประถมศึกษา)	70.00%	300,000.00	299,500.00	99.83%	298	285	95.64%																																																																												
พลเมืองไทยบนวิถีโลก	• 01/01/65 - 31/03/65	โรงเรียนสาธิต มหาวิทยาลัยเชียงใหม่ (ระดับอนุบาลและประถมศึกษา)	100.00%	300,000.00	137,195.00	45.73%	534	457	85.58%																																																																												
เรียนรู้สู่โลกกว้าง	• 01/12/64 - 30/09/65	โรงเรียนสาธิต มหาวิทยาลัยเชียงใหม่ (ระดับอนุบาลและประถมศึกษา)	100.00%	300,000.00	130,833.00	43.61%	524	494	94.27%																																																																												
ITPC Challenge	• 01/12/64 - 30/09/65	โรงเรียนสาธิต มหาวิทยาลัยเชียงใหม่ (ระดับอนุบาลและประถมศึกษา)	100.00%	300,000.00	12,000.00	4.00%	457	155	33.92%																																																																												

โครงการสำคัญ	ผลการใช้งบประมาณ (ร้อยละ)	ผลการดำเนินงาน (ร้อยละ)	รายละเอียดกิจกรรมและผลการดำเนินงานและการเบิกจ่ายงบประมาณ																																																																																				
			กิจกรรมภายใต้โครงการประจำปีตามพันธกิจคณะ (ต่อ)																																																																																				
			<table border="1"> <thead> <tr> <th data-bbox="757 443 1077 544" rowspan="2">ชื่อกิจกรรม</th> <th data-bbox="1077 443 1211 544" rowspan="2">ระยะเวลาดำเนินงาน</th> <th data-bbox="1211 443 1391 544" rowspan="2">หน่วยงาน</th> <th data-bbox="1391 443 1507 544" rowspan="2">ผลการดำเนินงาน (ร้อยละ)</th> <th colspan="3" data-bbox="1507 443 1749 488">งบประมาณ</th> <th colspan="3" data-bbox="1749 443 2112 488">กลุ่มเป้าหมาย</th> </tr> <tr> <th data-bbox="1507 488 1632 544">แผน</th> <th data-bbox="1632 488 1749 544">ผล</th> <th data-bbox="1749 488 1848 544">ร้อยละ</th> <th data-bbox="1848 488 1946 544">แผน</th> <th data-bbox="1946 488 2018 544">ผล</th> <th data-bbox="2018 488 2112 544">ร้อยละ</th> </tr> </thead> <tbody> <tr> <td data-bbox="757 544 1077 687">Healthy Students สำหรับนักเรียน ระดับประถมศึกษา</td> <td data-bbox="1077 544 1211 687">• 27/12/64 - 14/01/65</td> <td data-bbox="1211 544 1391 687">โรงเรียนสาธิต มหาวิทยาลัยเชียงใหม่ (ระดับอนุบาลและประถมศึกษา)</td> <td data-bbox="1391 544 1507 687">100.00%</td> <td data-bbox="1507 544 1632 687">37,440.00</td> <td data-bbox="1632 544 1749 687">37,200.00</td> <td data-bbox="1749 544 1848 687">99.36%</td> <td data-bbox="1848 544 1946 687">156</td> <td data-bbox="1946 544 2018 687">155</td> <td data-bbox="2018 544 2112 687">99.36%</td> </tr> <tr> <td data-bbox="757 687 1077 831">ITPC Creative Project (นักสร้างสรรค์ตัวน้อย)</td> <td data-bbox="1077 687 1211 831">• 03/01/65 - 31/03/65</td> <td data-bbox="1211 687 1391 831">โรงเรียนสาธิต มหาวิทยาลัยเชียงใหม่ (ระดับอนุบาลและประถมศึกษา)</td> <td data-bbox="1391 687 1507 831">100.00%</td> <td data-bbox="1507 687 1632 831">19,565.00</td> <td data-bbox="1632 687 1749 831">19,565.00</td> <td data-bbox="1749 687 1848 831">100.00%</td> <td data-bbox="1848 687 1946 831">91</td> <td data-bbox="1946 687 2018 831">91</td> <td data-bbox="2018 687 2112 831">100.00%</td> </tr> <tr> <td data-bbox="757 831 1077 975">ITPC Academy Football Club (2/2564)</td> <td data-bbox="1077 831 1211 975">• 23/02/65 - 31/03/65</td> <td data-bbox="1211 831 1391 975">โรงเรียนสาธิต มหาวิทยาลัยเชียงใหม่ (ระดับอนุบาลและประถมศึกษา)</td> <td data-bbox="1391 831 1507 975">100.00%</td> <td data-bbox="1507 831 1632 975">96,000.00</td> <td data-bbox="1632 831 1749 975">76,100.00</td> <td data-bbox="1749 831 1848 975">79.27%</td> <td data-bbox="1848 831 1946 975">64</td> <td data-bbox="1946 831 2018 975">64</td> <td data-bbox="2018 831 2112 975">100.00%</td> </tr> <tr> <td data-bbox="757 975 1077 1118">SMART Students Summer Camp</td> <td data-bbox="1077 975 1211 1118">• 25/04/65 - 20/05/65</td> <td data-bbox="1211 975 1391 1118">โรงเรียนสาธิต มหาวิทยาลัยเชียงใหม่ (ระดับอนุบาลและประถมศึกษา)</td> <td data-bbox="1391 975 1507 1118">100.00%</td> <td data-bbox="1507 975 1632 1118">940,600.00</td> <td data-bbox="1632 975 1749 1118">650,237.75</td> <td data-bbox="1749 975 1848 1118">69.13%</td> <td data-bbox="1848 975 1946 1118">365</td> <td data-bbox="1946 975 2018 1118">356</td> <td data-bbox="2018 975 2112 1118">97.53%</td> </tr> <tr> <td data-bbox="757 1118 1077 1262">Healthy Students สำหรับนักเรียน ระดับประถมศึกษา ภาคเรียนที่ 1 ปีการศึกษา 2565</td> <td data-bbox="1077 1118 1211 1262">• 15/08/65 - 31/08/65</td> <td data-bbox="1211 1118 1391 1262">โรงเรียนสาธิต มหาวิทยาลัยเชียงใหม่ (ระดับอนุบาลและประถมศึกษา)</td> <td data-bbox="1391 1118 1507 1262">100.00%</td> <td data-bbox="1507 1118 1632 1262">61,680.00</td> <td data-bbox="1632 1118 1749 1262">61,680.00</td> <td data-bbox="1749 1118 1848 1262">100.00%</td> <td data-bbox="1848 1118 1946 1262">257</td> <td data-bbox="1946 1118 2018 1262">257</td> <td data-bbox="2018 1118 2112 1262">100.00%</td> </tr> <tr> <td data-bbox="757 1262 1077 1398">Happy Body &amp; Mind สำหรับนักเรียน ระดับชั้นอนุบาล</td> <td data-bbox="1077 1262 1211 1398">• 15/08/65 - 31/08/65</td> <td data-bbox="1211 1262 1391 1398">โรงเรียนสาธิต มหาวิทยาลัยเชียงใหม่ (ระดับอนุบาลและประถมศึกษา)</td> <td data-bbox="1391 1262 1507 1398">100.00%</td> <td data-bbox="1507 1262 1632 1398">41,925.00</td> <td data-bbox="1632 1262 1749 1398">41,925.00</td> <td data-bbox="1749 1262 1848 1398">100.00%</td> <td data-bbox="1848 1262 1946 1398">195</td> <td data-bbox="1946 1262 2018 1398">195</td> <td data-bbox="2018 1262 2112 1398">100.00%</td> </tr> </tbody> </table>									ชื่อกิจกรรม	ระยะเวลาดำเนินงาน	หน่วยงาน	ผลการดำเนินงาน (ร้อยละ)	งบประมาณ			กลุ่มเป้าหมาย			แผน	ผล	ร้อยละ	แผน	ผล	ร้อยละ	Healthy Students สำหรับนักเรียน ระดับประถมศึกษา	• 27/12/64 - 14/01/65	โรงเรียนสาธิต มหาวิทยาลัยเชียงใหม่ (ระดับอนุบาลและประถมศึกษา)	100.00%	37,440.00	37,200.00	99.36%	156	155	99.36%	ITPC Creative Project (นักสร้างสรรค์ตัวน้อย)	• 03/01/65 - 31/03/65	โรงเรียนสาธิต มหาวิทยาลัยเชียงใหม่ (ระดับอนุบาลและประถมศึกษา)	100.00%	19,565.00	19,565.00	100.00%	91	91	100.00%	ITPC Academy Football Club (2/2564)	• 23/02/65 - 31/03/65	โรงเรียนสาธิต มหาวิทยาลัยเชียงใหม่ (ระดับอนุบาลและประถมศึกษา)	100.00%	96,000.00	76,100.00	79.27%	64	64	100.00%	SMART Students Summer Camp	• 25/04/65 - 20/05/65	โรงเรียนสาธิต มหาวิทยาลัยเชียงใหม่ (ระดับอนุบาลและประถมศึกษา)	100.00%	940,600.00	650,237.75	69.13%	365	356	97.53%	Healthy Students สำหรับนักเรียน ระดับประถมศึกษา ภาคเรียนที่ 1 ปีการศึกษา 2565	• 15/08/65 - 31/08/65	โรงเรียนสาธิต มหาวิทยาลัยเชียงใหม่ (ระดับอนุบาลและประถมศึกษา)	100.00%	61,680.00	61,680.00	100.00%	257	257	100.00%	Happy Body & Mind สำหรับนักเรียน ระดับชั้นอนุบาล	• 15/08/65 - 31/08/65	โรงเรียนสาธิต มหาวิทยาลัยเชียงใหม่ (ระดับอนุบาลและประถมศึกษา)	100.00%	41,925.00	41,925.00	100.00%	195	195	100.00%
ชื่อกิจกรรม	ระยะเวลาดำเนินงาน	หน่วยงาน	ผลการดำเนินงาน (ร้อยละ)	งบประมาณ			กลุ่มเป้าหมาย																																																																																
				แผน	ผล	ร้อยละ	แผน	ผล	ร้อยละ																																																																														
Healthy Students สำหรับนักเรียน ระดับประถมศึกษา	• 27/12/64 - 14/01/65	โรงเรียนสาธิต มหาวิทยาลัยเชียงใหม่ (ระดับอนุบาลและประถมศึกษา)	100.00%	37,440.00	37,200.00	99.36%	156	155	99.36%																																																																														
ITPC Creative Project (นักสร้างสรรค์ตัวน้อย)	• 03/01/65 - 31/03/65	โรงเรียนสาธิต มหาวิทยาลัยเชียงใหม่ (ระดับอนุบาลและประถมศึกษา)	100.00%	19,565.00	19,565.00	100.00%	91	91	100.00%																																																																														
ITPC Academy Football Club (2/2564)	• 23/02/65 - 31/03/65	โรงเรียนสาธิต มหาวิทยาลัยเชียงใหม่ (ระดับอนุบาลและประถมศึกษา)	100.00%	96,000.00	76,100.00	79.27%	64	64	100.00%																																																																														
SMART Students Summer Camp	• 25/04/65 - 20/05/65	โรงเรียนสาธิต มหาวิทยาลัยเชียงใหม่ (ระดับอนุบาลและประถมศึกษา)	100.00%	940,600.00	650,237.75	69.13%	365	356	97.53%																																																																														
Healthy Students สำหรับนักเรียน ระดับประถมศึกษา ภาคเรียนที่ 1 ปีการศึกษา 2565	• 15/08/65 - 31/08/65	โรงเรียนสาธิต มหาวิทยาลัยเชียงใหม่ (ระดับอนุบาลและประถมศึกษา)	100.00%	61,680.00	61,680.00	100.00%	257	257	100.00%																																																																														
Happy Body & Mind สำหรับนักเรียน ระดับชั้นอนุบาล	• 15/08/65 - 31/08/65	โรงเรียนสาธิต มหาวิทยาลัยเชียงใหม่ (ระดับอนุบาลและประถมศึกษา)	100.00%	41,925.00	41,925.00	100.00%	195	195	100.00%																																																																														

## ปัญหาอุปสรรค ข้อเสนอแนะ และแนวทางแก้ไข

### ปัญหาและอุปสรรค

จากการติดตามและประเมินผลโครงการภายใต้แผนปฏิบัติการคณะศึกษาศาสตร์ ประจำปีงบประมาณ พ.ศ.2565 พบปัญหาและอุปสรรคในการดำเนินงาน ดังนี้

1. โครงการและกิจกรรม ที่หน่วยงานบรรจุในแผนปฏิบัติการ มีจำนวนมาก ทำให้การรายงานผลการดำเนินงานกิจกรรมมีความล่าช้ากว่ากำหนดมาก ทำให้การรวบรวมรายงานสรุปผลการดำเนินงานในภาพรวมคณะ ใช้ระยะเวลาดำเนินการนาน
2. การดำเนินงานโครงการและการรายงานผลการดำเนินงาน ไตรมาสที่ 1-2 บางโครงการไม่สามารถดำเนินการจัดได้ เนื่องจากสถานการณ์การแพร่ระบาดของโรคติดเชื้อไวรัสโคโรนา 2019 (COVID-19) บางโครงการปรับเปลี่ยนรูปแบบการดำเนินงาน ในไตรมาสที่ 3-4 ทำให้กลุ่มเป้าหมายไม่ได้ตามแผนที่กำหนด

### ข้อเสนอแนะ/แนวทางในการพัฒนา

1. ควรบูรณาการการจัดกิจกรรมที่มีกลุ่มเป้าหมายเดียวกัน เพื่อการบริหารจัดการบุคลากรและงบประมาณให้เป็นไปอย่างมีประสิทธิภาพ
2. ควรจะมีการติดตามความก้าวหน้าของกิจกรรมและโครงการและสรุปผลการดำเนินงานทุกเดือน เพื่อที่จะได้ทราบปัญหาและอุปสรรค และสามารถปรับเปลี่ยนการดำเนินงานให้สอดคล้องกับสถานการณ์ปัจจุบัน
3. ปรับทัศนคติและวิธีการทำงานให้ทุกคนไปในทิศทางเดียวกัน ด้วยการสร้างจิตสำนึกให้บุคลากรเห็นความสำคัญของแผน และจะต้องปฏิบัติตามแผนร่วมกัน
4. พัฒนาระบบแบบประเมินกิจกรรมหรือโครงการ เป็นการประเมินแบบออนไลน์ เพื่อให้มีความสะดวก และสามารถรายงานผลการดำเนินงานได้เป็นปัจจุบัน