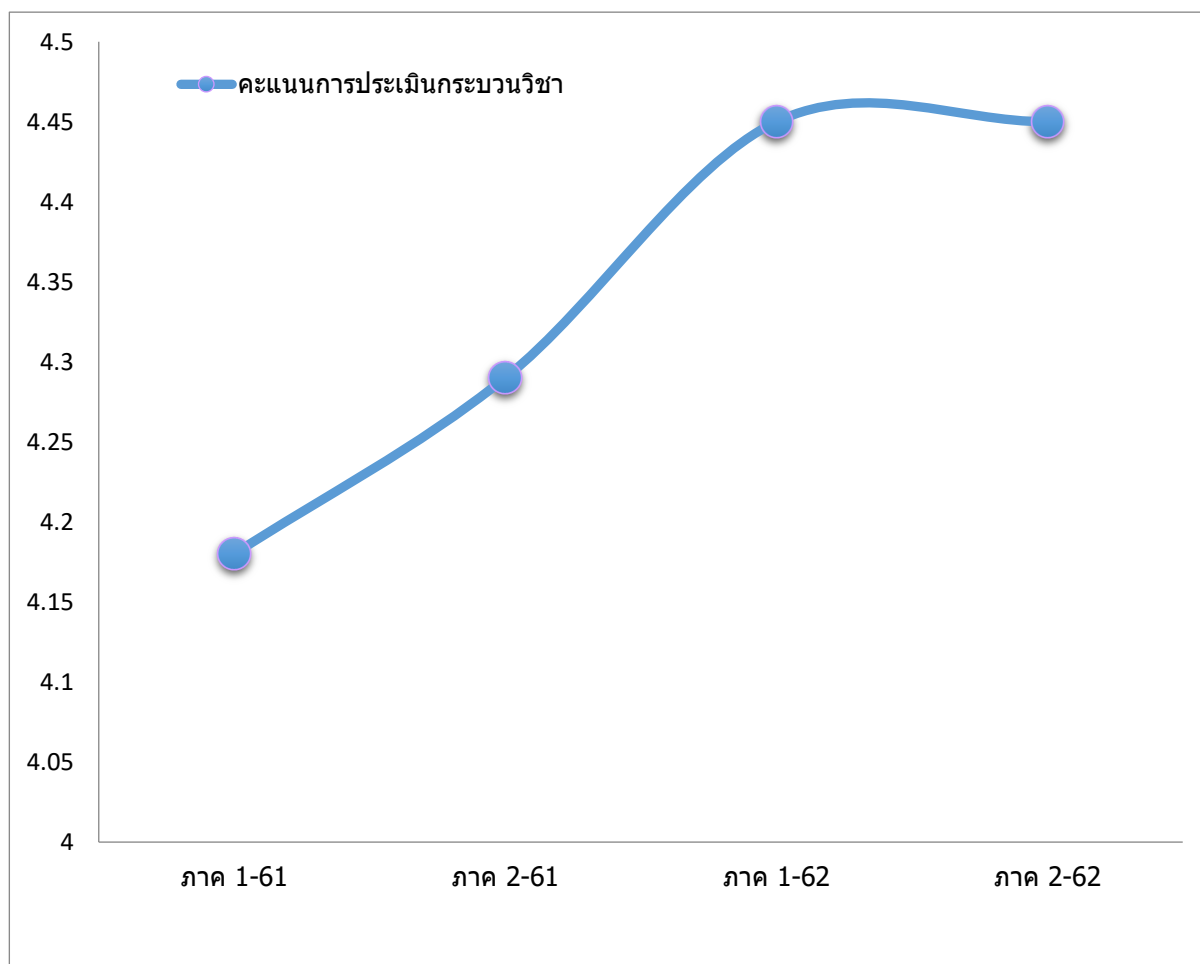


สรุปผลการประเมินการจัดการเรียนการสอนของกระบวนวิชา

ระดับปริญญาตรี คณะศึกษาศาสตร์ มหาวิทยาลัยเชียงใหม่

ปีการศึกษา	ภาคการศึกษา	จำนวน กระบวนวิชา ที่เปิดสอน	จำนวน นักศึกษาที่ ประเมิน	คะแนนการประเมินกระบวนวิชา
				ปริญญาตรี
2561	ภาค 1-61	181	5,370	4.18
	ภาค 2-61	194	5,916	4.29
2562	ภาค 1-62	186	6,068	4.45
	ภาค 2-62	196	3,532	4.45

กราฟแสดงผลการประเมินการจัดการเรียนการสอนของกระบวนวิชา
ระดับปริญญาตรีและระดับบัณฑิตศึกษา คณะศึกษาศาสตร์ มหาวิทยาลัยเชียงใหม่



สรุปผลการประเมินการจัดการเรียนการสอนของกระบวนวิชา

ระดับบัณฑิตศึกษา คณะศึกษาศาสตร์ มหาวิทยาลัยเชียงใหม่

ปีการศึกษา	ภาคการศึกษา	จำนวน กระบวนวิชา ที่เปิดสอน	จำนวน นักศึกษาที่ ประเมิน	คะแนนการประเมินกระบวนวิชา
				บัณฑิตศึกษา
2561	ภาค 1-61	42	349	4.48
	ภาค 2-61	44	119	4.59
2562	ภาค 1-62	19	188	4.74
	ภาค 2-62	13	110	4.77

กราฟแสดงผลการประเมินการจัดการเรียนการสอนของกระบวนวิชา

ระดับปริญญาตรีและระดับบัณฑิตศึกษา คณะศึกษาศาสตร์ มหาวิทยาลัยเชียงใหม่

